



MINISTERSTWO  
ROZWOJU

Unia Europejska  
Europejskie Fundusze  
Strukturalne i Inwestycyjne



# Ewaluacja projektów transportowych Programu Operacyjnego *Infrastruktura i Środowisko*

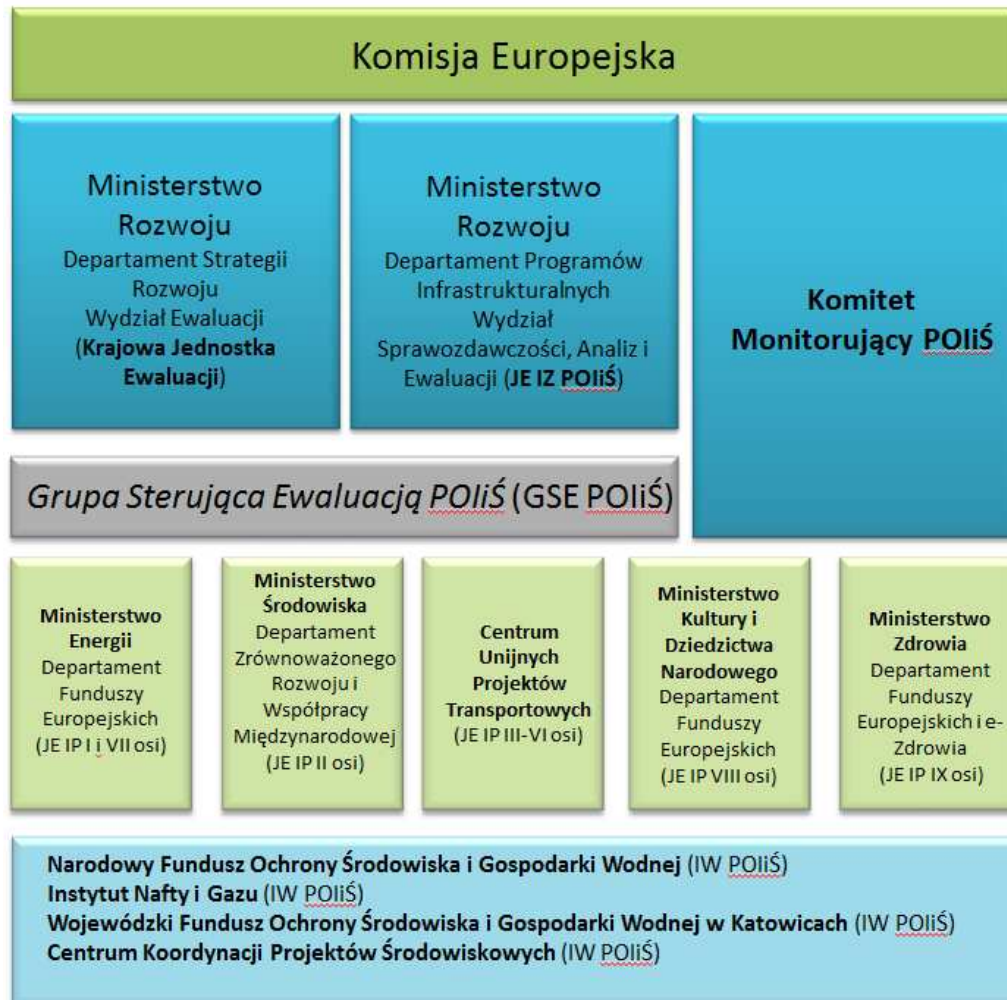
SEMINARIUM CUPT: POLITYKA TRANSPORTOWA OPARTA NA DOWODACH

*EWALUACJA – OBOWIĄZEK CZY ISTOTNY ELEMENT WZMACNIANIA JAKOŚCI  
INTERWENCJI PUBLICZNYCH*

Warszawa, 27 kwietnia 2017 r.

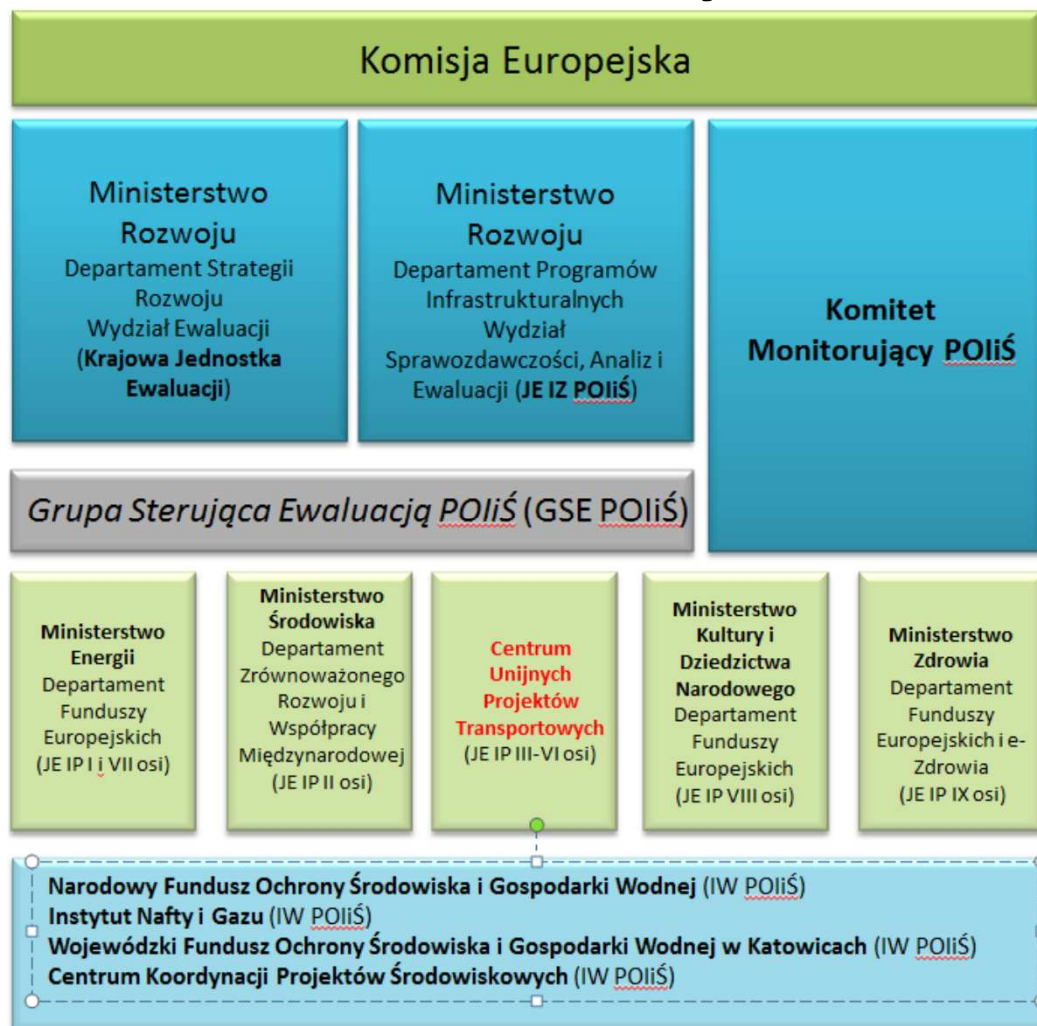


# Ewaluacja POIiŚ: partnerzy i organizacja





# Rola CUPT w systemie ewaluacji POIiŚ



- W CUPT od 2016 roku działa nowa Jednostka Ewaluacyjna POIiŚ, której powierzyliśmy ewaluację dotyczące obszaru transportu
- warto wspomnieć, że Jednostka Ewaluacyjna CUPT zastąpiła jednostkę ewaluacyjną działającą wcześniej w resorcie właściwym ds. infrastruktury





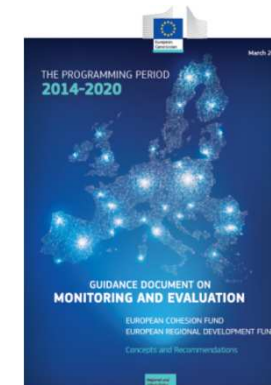
# Działania ewaluacyjne POIiŚ: podstawy

- „Plan ewaluacji dla POIiŚ 2014-2020”
- Wytyczne ewaluacyjne:
  - krajowe
  - unijne
- Podręczniki Komisji Europejskiej
- Najlepsze dostępne praktyki
- Poszanowanie:
  - regulacji prawnych:
    - Rozporządzenie CPR (1303/2013)
    - „krajowa ustawa ustawa wdrożeniowa”
  - zapisów Umowy Partnerstwa

## Plan ewaluacji dla Programu Operacyjnego Infrastruktura i Środowisko 2014-2020



wytyczne w zakresie  
ewaluacji polityki  
spójności 2014-2020



EVALSED - The resource for the  
evaluation of Socio-Economic  
Development : Sourcebook - Method  
and techniques

ROZPORZĄDZENIE PARLAMENTU EUROPEJSKIEGO I RADY (UE) NR 1303/2013

z dnia 17 grudnia 2013 r.

ustanawiające wspólne przepisy dotyczące Europejskiego Funduszu Rozwoju Regionalnego, Europejskiego Funduszu Społecznego, Funduszu Spójności, Europejskiego Funduszu Rolnego na rzecz Rozwoju Obszarów Wiejskich oraz Europejskiego Funduszu Morskiego i Rybackiego oraz ustanawiające przepisy ogólne dotyczące Europejskiego Funduszu Rozwoju Regionalnego, Europejskiego Funduszu Społecznego, Funduszu Spójności i Europejskiego Funduszu Morskiego i Rybackiego oraz uchylające rozporządzenie Rady (WE) nr 1083/2006





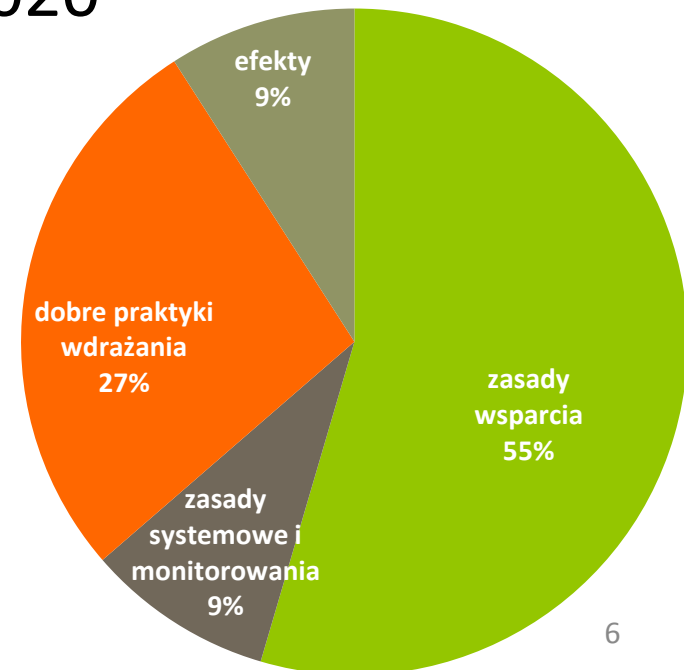
# Zakres wsparcia obszaru transportu w POIiŚ

- **POIiŚ 2007-2013: 3 osie priorytetowe:**
  - *Drogowa i lotnicza sieć TEN-T*
  - *Transport przyjazny środowisku*
  - *Bezpieczeństwo transportu i krajowe sieci transportowe*
- **POIiŚ 2014-2020: 4 osie priorytetowe (rezultaty określone dla 7-miu priorytetów inwestycyjnych):**
  - ***ROZWÓJ SIECI DROGOWEJ TEN-T I TRANSPORTU MULTIMODALNEGO***
  - ***INFRASTRUKTURA DROGOWA DLA MIAST***
  - ***ROZWÓJ TRANSPORTU KOLEJOWEGO W POLSCE***
  - ***ROZWÓJ NISKOEMISYJNEGO TRANSPORTU ZBIOROWEGO W MIASTACH***



# Ewaluacje obszaru transportu PO*li*Ś

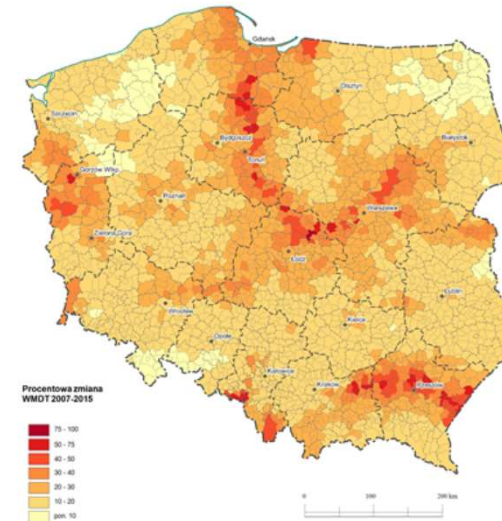
- 11 badań obejmujących pełne spektrum potrzeb PO*li*Ś 2007-2013 (ukierunkowanych głównie na wsparcie implementacji programu)
- 2 badania w ramach PO*li*Ś 2014-2020
- 53% wdrożonych rekomendacji





# Przykłady badań transportowych POIiŚ

- *Opracowanie metodologii liczenia wskaźnika międzygałęziowej dostępności transportowej terytorium Polski: metodologia tzw. Wskaźnika Międzygałęziowej Dostępności Transportowej WMDT*  
opracowana została na potrzeby zdefiniowania kontekstowego wskaźnika rezultatu monitorującego wsparcie sektora transportu w ramach trzech osi priorytetowych programu



Wskaźnik, po dostosowaniu do potrzeb perspektywy **2014-2020** stał się też strategiczną miarą zmiany zaprojektowanej dla obszaru transportu w ramach polityki spójności bieżącego okresu programowania: **MAI**  
**Multimodal Accessibility Indicator**



# Przykłady badań transportowych POliŚ

- duża grupa ewaluacji bieżących obejmujących **analizy szerokiego spektrum problemów, ryzyk i barier wdrożeniowych** uwarunkowanych czynnikami natury endo- i egzogennej w stosunku do programu: wyniki tego typu badań wzbogaciły dorobek ewaluacyjny POliŚ przede wszystkim o zidentyfikowane w toku niezależnych prac ewaluacyjnych wskazówki w zakresie możliwych dobrych praktyk prewencyjno-naprawczych dla inwestycji transportowych wdrażanych w „reżimie” funduszowym





# Przykłady badań transportowych POIiŚ

- uwzględniające komponent transportowy analizy dotyczące **kryteriów wyboru projektów oraz systemu oceny i wyboru** przeprowadzone w początkowej fazie realizacji programu (*Analiza kryteriów wyboru projektów dla POIiŚ 2007-2013 z 2008 roku i systemowa Ewaluacja systemu oceny i wyboru projektów w ramach Programu Operacyjnego Infrastruktura i Środowisko*)



# Przykłady badań transportowych POIiŚ

- **oceny o charakterze *mid-term*** przeprowadzane w połowie okresu wdrażania interwencji:
  - *Analiza postępów wdrażania POIiŚ 2007-2013 w kontekście identyfikacji niezbędnych zmian Programu z uwzględnieniem krajowej rezerwy wykonania (badanie obowiązkowe na podstawie krajowych wytycznych w zakresie ewaluacji)*
  - *Weryfikacja wskaźników oraz ich wartości docelowych dla VI, VII i VIII priorytetu POIiŚ*
- ewaluacje o charakterze **diagnostycznym i *ex-ante***:
  - *obejmująca komponent transportowy trzyetapowa Ewaluacja ex-ante Programu Operacyjnego Infrastruktura i Środowisko 2014-2020*



# Bazy publikacyjne raportów ewaluacyjnych

Wyniki wszystkich badań ewaluacyjnych podlegają publikacji:

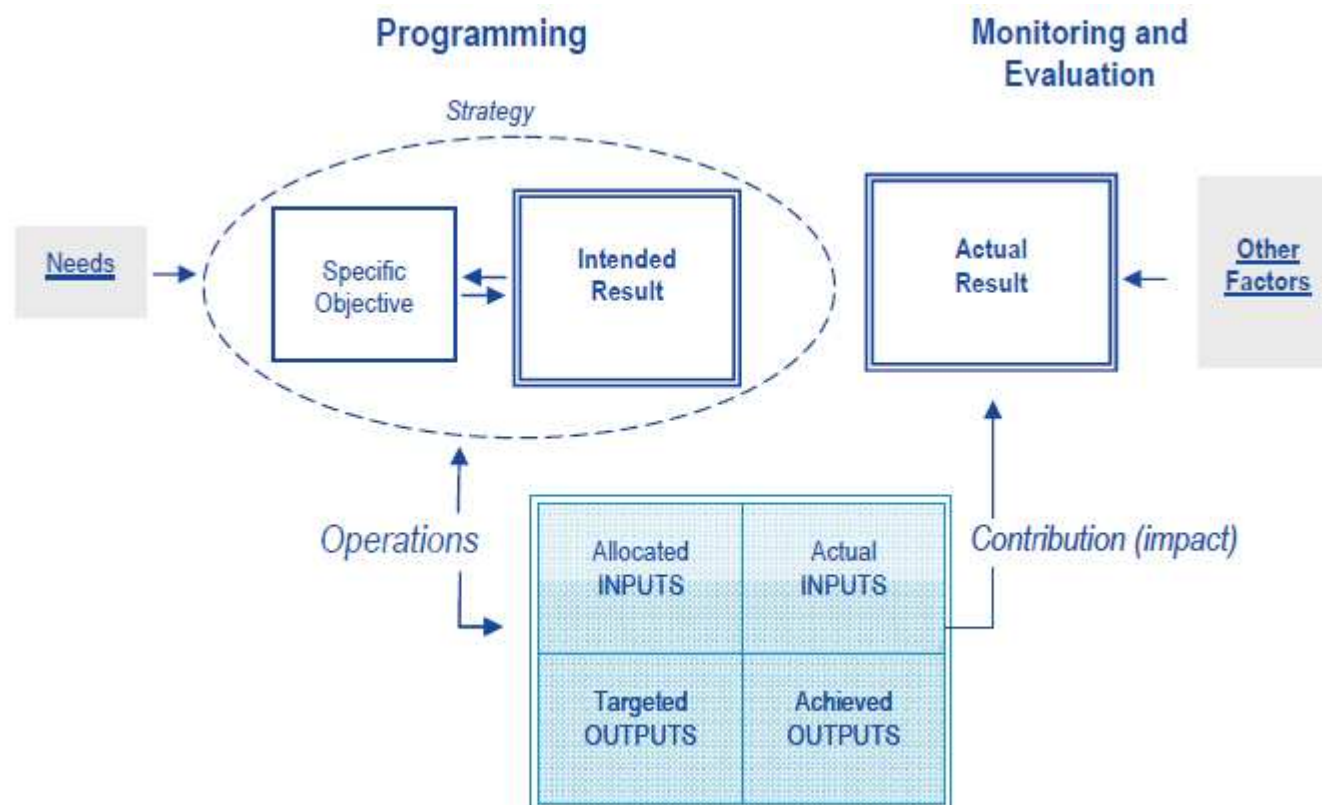
- na stronie internetowej Krajowej Bazy Badań Ewaluacyjnych:
  - <http://www.ewaluacja.gov.pl>
- Wszystkie raporty z badań POliŚ 2007-2013 dostępne są na stronie internetowej programu:
  - <http://www.pois.2007-2013.gov.pl>



- wybrane raporty trafiają do bazy prowadzonej przez DG REGIO:  
[http://ec.europa.eu/regional\\_policy/information/evaluations/evalsedlib\\_en.cfm](http://ec.europa.eu/regional_policy/information/evaluations/evalsedlib_en.cfm)



# Wyzwania ewaluacji obszaru transportu: redefinicja pojęcia wpływu





# Wyzwania ewaluacji wsparcia obszaru transportu

- **dane** uwiarygadniające wyniki prowadzonych badań:
  - system monitoringu (mierniki)
  - obserwacja zakończonych projektów (poprzednie perspektywy programowe)
  - współpraca z podmiotami branżowymi na potrzeby pozyskania danych niezbędnych do realizacji badań
  - współpraca z GUS (*List intencyjny w sprawie współpracy pomiędzy Ministrem Rozwoju Regionalnego i Prezesem Głównego Urzędu Statystycznego*)
- **metodologia** badań wpływu stanowiąca najpoważniejsze wyzwanie







# Dziękuję za uwagę

**Departament Programów Infrastrukturalnych  
Ministerstwo Rozwoju**

**[www.mr.gov.pl](http://www.mr.gov.pl)**