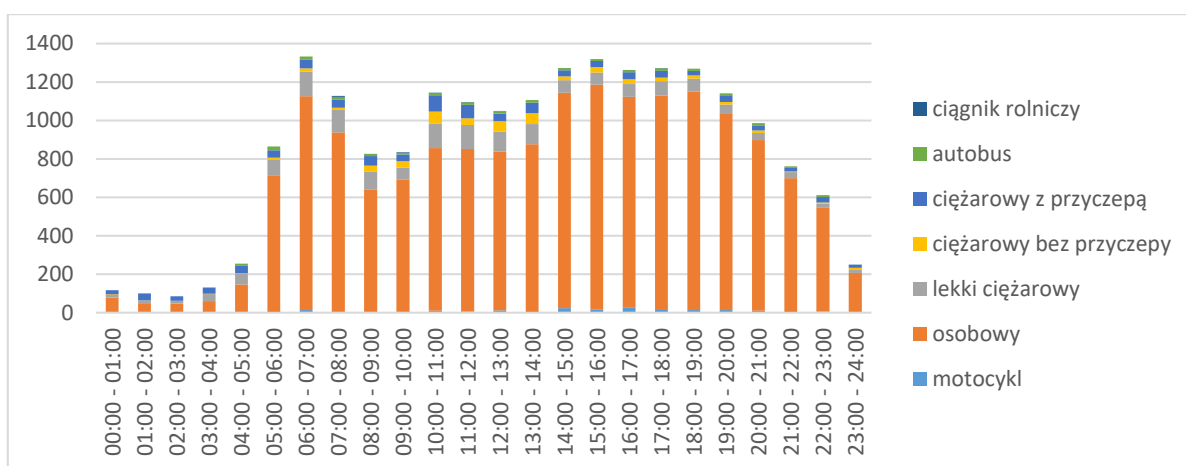


**RAPORTY POMIARU RUCHU**  
**Województwo Wielkopolskie**  
**Miejscowość Poznań**  
**Adres punktu pomiarowego Most Lecha w ciągu DK 92 w pobliżu ul. Chemicznej**  
**TYP: jeden pas ruchu**  
**KIERUNEK: TARNOWO PODGÓRNE**

*Tabela 1. Rozkład godzinowy na wszystkich pasach ruchu*

GODZINA	MOTOCYKLE M	OSOBY O	CIĘŻAROWY			AUTOBUS A	CIĄGNIK ROLNICZY CR
			LEKKI CIĘŻAROWY D	BEZ PRZYCZEPY C	CIĘŻAROWY Z PRZYCZEPĄ CP		
00:00 - 01:00	0	79	12	4	21	0	0
01:00 - 02:00	0	46	19	0	35	0	0
02:00 - 03:00	2	45	15	0	24	0	0
03:00 - 04:00	0	61	36	2	31	1	0
04:00 - 05:00	1	145	57	2	39	11	0
05:00 - 06:00	8	706	83	10	38	19	0
06:00 - 07:00	14	1112	128	17	47	15	0
07:00 - 08:00	0	938	120	8	43	14	5
08:00 - 09:00	0	641	92	31	51	12	0
09:00 - 10:00	0	691	64	33	35	9	2
10:00 - 11:00	11	846	126	64	85	11	1
11:00 - 12:00	6	846	125	35	69	14	1
12:00 - 13:00	12	826	103	55	40	12	1
13:00 - 14:00	8	868	105	57	55	13	0
14:00 - 15:00	23	1121	66	20	31	11	0
15:00 - 16:00	15	1171	63	28	32	11	0
16:00 - 17:00	26	1097	67	25	36	12	0
17:00 - 18:00	18	1111	75	19	35	13	1
18:00 - 19:00	14	1136	68	16	23	13	0
19:00 - 20:00	13	1025	45	14	34	11	0
20:00 - 21:00	11	887	37	13	27	12	0
21:00 - 22:00	9	690	32	4	18	9	0
22:00 - 23:00	6	543	17	7	28	11	0
23:00 - 24:00	0	206	15	12	17	0	0
<b>DOBA</b>	<b>197</b>	<b>16837</b>	<b>1570</b>	<b>476</b>	<b>894</b>	<b>234</b>	<b>11</b>



*Rysunek 1. Godzinowy rozkład natężenia ruchu w podziale na typ pojazdu na wszystkich pasach (suma).*

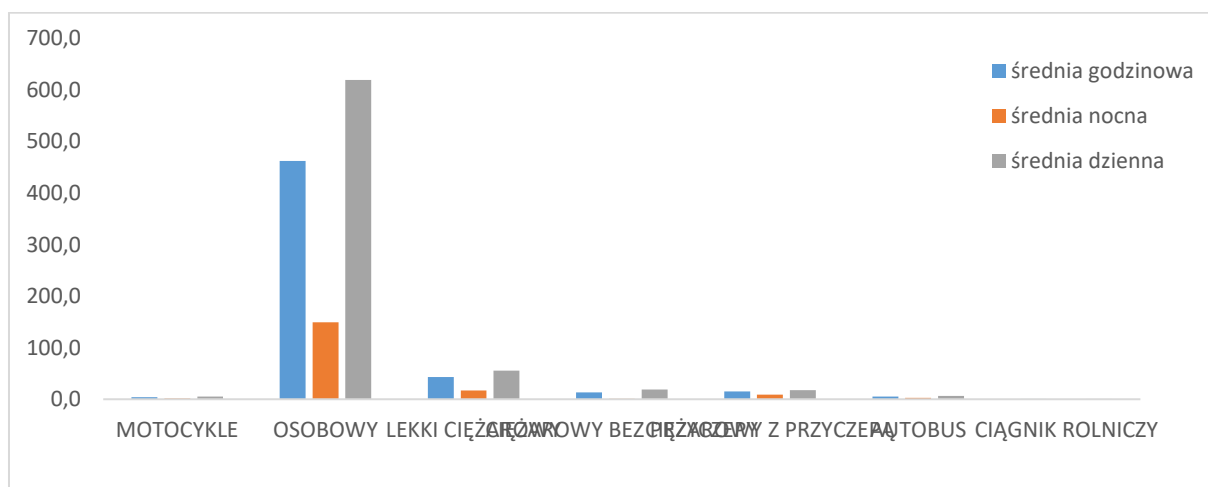
*Tabela 2. Rozkład godzinowy wszystkich pojazdów na pasach ruchu*

GODZINA	P1
00:00 - 01:00	116
01:00 - 02:00	100
02:00 - 03:00	86
03:00 - 04:00	131
04:00 - 05:00	255
05:00 - 06:00	864

06:00 - 07:00	1333
07:00 - 08:00	1128
08:00 - 09:00	827
09:00 - 10:00	834
10:00 - 11:00	1144
11:00 - 12:00	1096
12:00 - 13:00	1049
13:00 - 14:00	1106
14:00 - 15:00	1272
15:00 - 16:00	1320
16:00 - 17:00	1263
17:00 - 18:00	1272
18:00 - 19:00	1270
19:00 - 20:00	1142
20:00 - 21:00	987
21:00 - 22:00	762
22:00 - 23:00	612
23:00 - 24:00	250
DOBOWY	20219

**Tabela 3. Średnie godzinowe wartości przejazdów na całej jezdni**

GODZINA	MOTOCYKLE	OSOBOWY	LEKKI CIĘŻAROWY	CIĘŻAROWY BEZ PRZYCZEPY	CIĘŻAROWY Z PRZYCZEPĄ	AUTOBUS	CIĄGNIK ROLNICZY
	M	O	D	C	CP	A	CR
DOBOWA	8,2	701,5	65,4	19,8	37,3	9,8	0,5
NOCNA 22:00- 6:00	2,1	228,9	31,8	4,6	29,1	5,3	0,0
DZIENNA 6:00-22:00	11,3	937,9	82,3	27,4	41,3	12,0	0,7

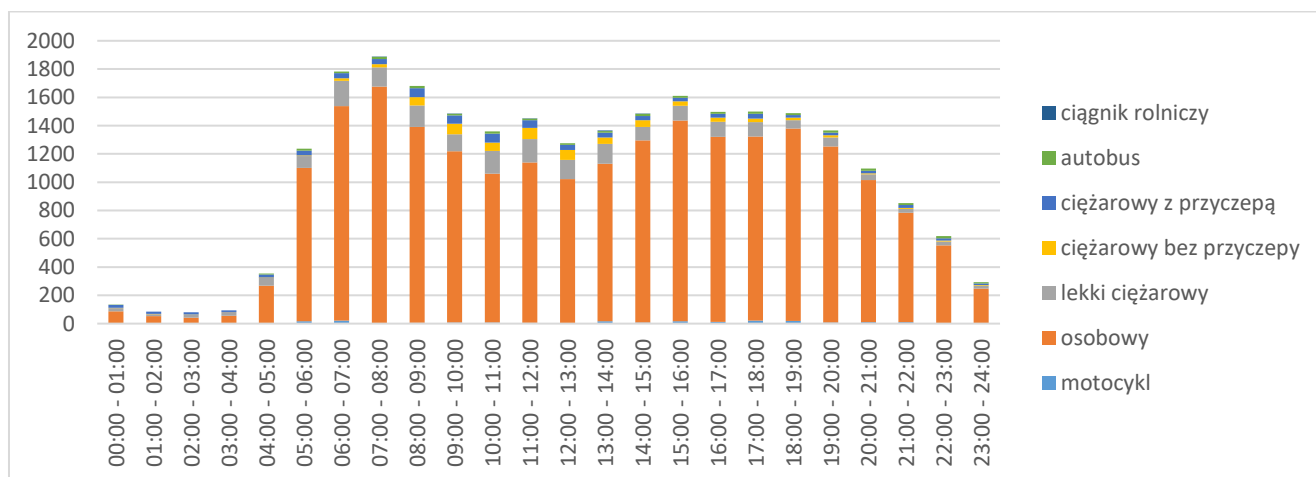


**Rysunek 2. Średnie wartości godzinowego natężenia ruchu.**

**Województwo Wielkopolskie**  
**Miejscowość Poznań**  
**Adres punktu pomiarowego Most Lecha w ciągu DK 92 w pobliżu ul. Chemicznej**  
**TYP: dwa pasy ruchu**  
**KIERUNEK: SWARZĘDZ**

**Tabela 4. Rozkład godzinowy na wszystkich pasach ruchu**

GODZINA	CIĘŻAROWY						
	MOTOCYKLE M	OSOBYWY O	LEKKI CIĘŻAROWY D	BEZ PRZYCZEPY C	CIĘŻAROWY Z PRZYCZEPĄ CP	AUTOBUS A	CIĄGNIK ROLNICZY CR
00:00 - 01:00	0	87	23	1	21	1	0
01:00 - 02:00	0	54	13	1	17	0	0
02:00 - 03:00	1	41	21	1	17	0	0
03:00 - 04:00	0	55	28	0	11	0	0
04:00 - 05:00	3	265	59	1	20	6	0
05:00 - 06:00	17	1084	85	4	33	15	0
06:00 - 07:00	22	1517	177	19	37	10	0
07:00 - 08:00	0	1677	135	23	37	15	2
08:00 - 09:00	6	1386	151	59	64	15	0
09:00 - 10:00	8	1212	119	75	58	11	3
10:00 - 11:00	8	1053	160	58	65	15	0
11:00 - 12:00	6	1134	164	81	53	11	3
12:00 - 13:00	1	1022	134	72	35	12	0
13:00 - 14:00	17	1114	141	45	34	10	4
14:00 - 15:00	8	1287	95	48	31	14	1
15:00 - 16:00	16	1421	104	31	25	14	0
16:00 - 17:00	12	1309	107	29	27	13	0
17:00 - 18:00	21	1302	103	23	34	17	0
18:00 - 19:00	18	1361	60	17	18	14	0
19:00 - 20:00	7	1245	64	15	19	15	0
20:00 - 21:00	10	1005	40	7	18	16	0
21:00 - 22:00	11	773	27	7	20	14	0
22:00 - 23:00	1	552	28	6	17	14	0
23:00 - 24:00	0	248	19	5	12	8	0
DOBA	193	22204	2057	628	723	260	13



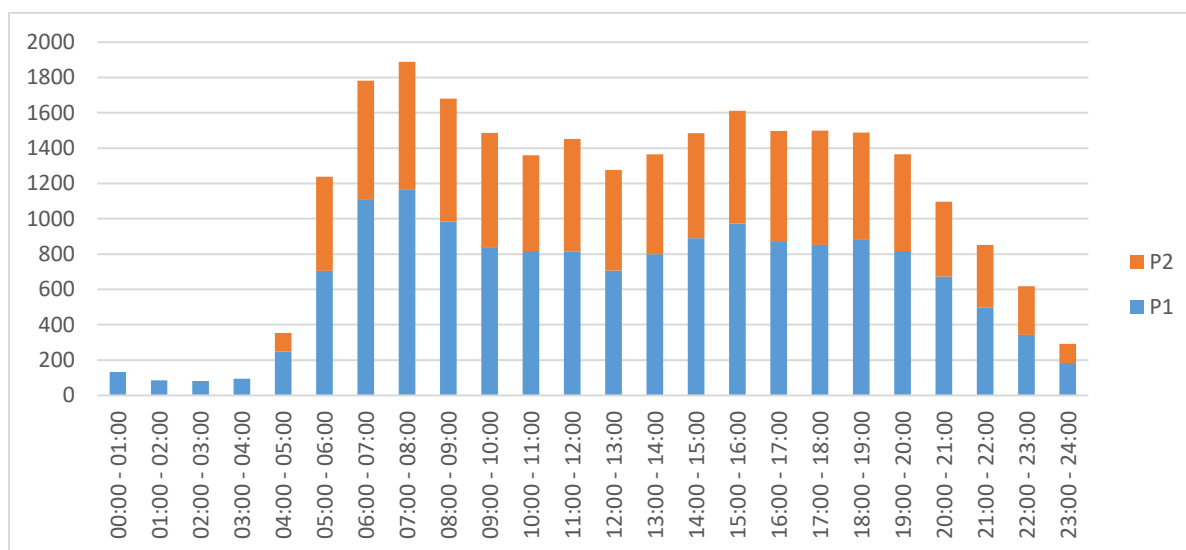
**Rysunek 3. Godzinowy rozkład natężenia ruchu w podziale na typ pojazdu na wszystkich pasach (suma).**

**Tabela 5. Rozkład dobowy typów pojazdów na pasach ruchu**

PAS RUCHU	MOTOCYKLE M	OSOBY O	CIĘŻAROWY				AUTOBUS A	CIĄGNIK ROLNICZY CR
			LEKKI CIĘŻAROWY D	BEZ PRZYCZEPY C	CIĘŻAROWY Z PRZYCZEPĄ CP			
P1	125	12827	1312	455	599	252	11	
P2	68	9377	745	173	124	8	2	

**Tabela 6. Rozkład godzinowy wszystkich pojazdów na pasach ruchu**

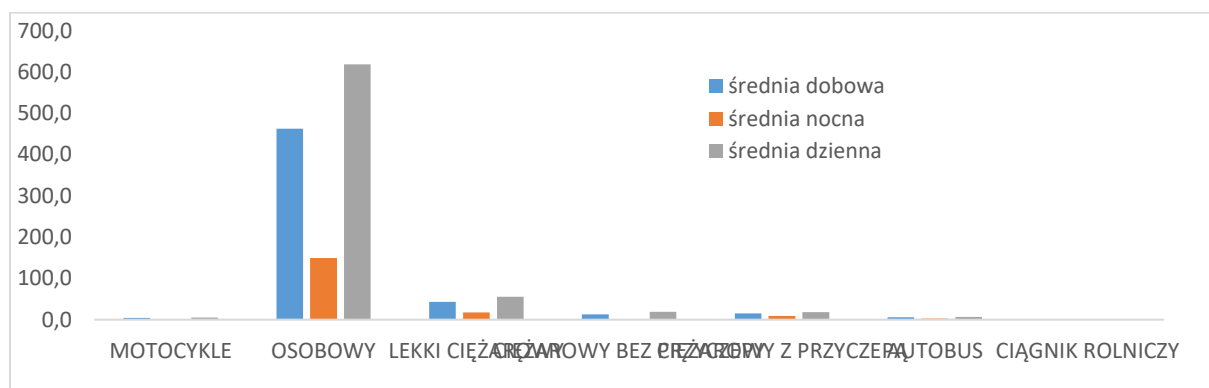
GODZINA	P1	P2
00:00 - 01:00	133	0
01:00 - 02:00	85	0
02:00 - 03:00	81	0
03:00 - 04:00	94	0
04:00 - 05:00	248	106
05:00 - 06:00	706	532
06:00 - 07:00	1111	671
07:00 - 08:00	1168	721
08:00 - 09:00	985	696
09:00 - 10:00	840	646
10:00 - 11:00	818	541
11:00 - 12:00	816	636
12:00 - 13:00	708	568
13:00 - 14:00	799	566
14:00 - 15:00	891	593
15:00 - 16:00	974	637
16:00 - 17:00	874	623
17:00 - 18:00	853	647
18:00 - 19:00	885	603
19:00 - 20:00	817	548
20:00 - 21:00	672	424
21:00 - 22:00	498	354
22:00 - 23:00	342	276
23:00 - 24:00	183	109
DOBOWY	15581	10497



**Rysunek 4. Godzinowy rozkład natężenia ruchu w podziale na pasy ruchu**

**Tabela 7. Średnie godzinowe wartości przejazdów na całej jezdni**

GODZINA	MOTOCYKLE	OSOBY	LEKKI CIĘŻAROWY	CIĘŻAROWY BEZ PRZYCZEPY	CIĘŻAROWY Z PRZYCZEPĄ	AUTOBUS	CIĄGNIK ROLNICZY
	M	O	D	C	CP	A	CR
DOBOWA	4,0	462,6	42,9	13,1	15,1	5,4	0,3
NOCNA 22:00- 6:00	1,4	149,1	17,3	1,2	9,3	2,8	0,0
DZIENNA 6:00-22:00	5,3	619,3	55,7	19,0	18,0	6,8	0,4

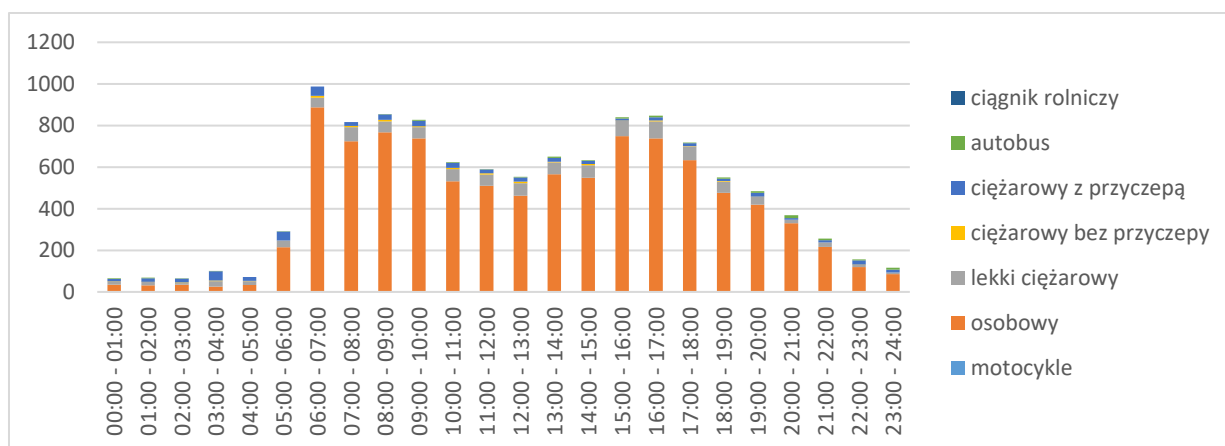


**Rysunek 5. Średnie wartości godzinowego natężenia ruchu.**

**Województwo Lubelskie**  
**Miejscowość Lublin**  
**Adres punktu pomiarowego Wiadukt wzdłuż ul. Głównej nad Aleją Solidarności w Lublinie**  
**TYP: dwa pasy ruchu**  
**KIERUNEK: LUBLIN**

**Tabela 8. Rozkład godzinowy na wszystkich pasach ruchu**

GODZINA	MOTOCYKLE	OSOBY	LEKKI CIĘŻAROWY	CIĘŻAROWY BEZ PRZYCZEPY	CIĘŻAROWY Z PRZYCZEPĄ	AUTOBUS	CIĄGNIK ROLNICZY
	M	O	D	C	CP	A	CR
00:00 - 01:00	0	35	16	1	11	3	0
01:00 - 02:00	0	32	16	1	16	4	0
02:00 - 03:00	0	34	8	4	18	1	0
03:00 - 04:00	0	25	26	3	45	2	0
04:00 - 05:00	0	33	19	1	18	0	0
05:00 - 06:00	0	215	32	0	43	1	0
06:00 - 07:00	1	886	47	9	45	0	0
07:00 - 08:00	1	723	68	6	19	0	0
08:00 - 09:00	0	768	51	8	26	1	0
09:00 - 10:00	0	738	54	5	26	4	0
10:00 - 11:00	0	532	58	6	25	3	0
11:00 - 12:00	0	510	54	6	18	1	0
12:00 - 13:00	0	462	61	7	20	4	0
13:00 - 14:00	0	566	57	2	19	6	0
14:00 - 15:00	0	548	61	6	16	2	0
15:00 - 16:00	1	748	75	1	8	7	0
16:00 - 17:00	0	738	81	6	15	7	0
17:00 - 18:00	0	634	65	2	14	3	0
18:00 - 19:00	0	477	54	2	11	6	0
19:00 - 20:00	0	419	38	1	19	7	0
20:00 - 21:00	0	330	17	0	8	14	0
21:00 - 22:00	1	215	22	0	11	7	0
22:00 - 23:00	0	120	11	1	19	5	0
23:00 - 24:00	0	86	7	0	14	9	0
DOBOWA	4	9874	998	78	484	97	0



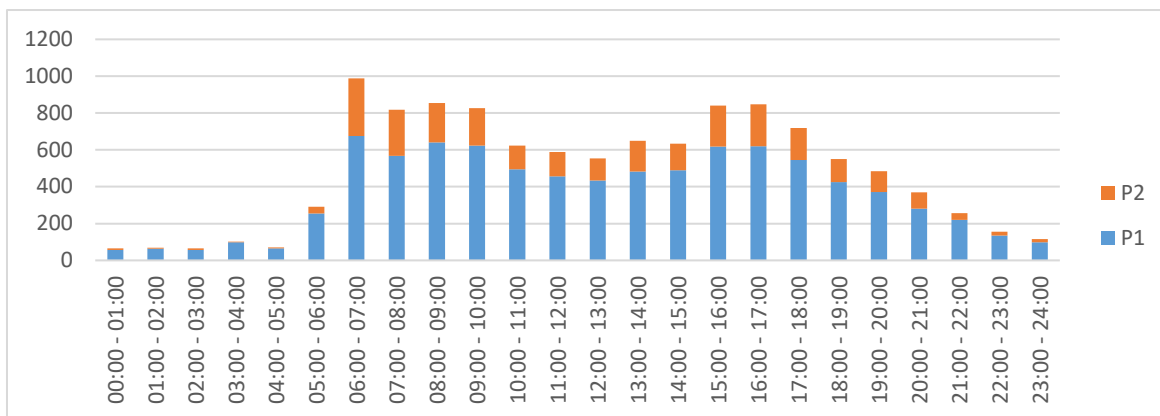
**Rysunek 6. Godzinowy rozkład natężenia ruchu w podziale na typ pojazdu na wszystkich pasach (suma).**

**Tabela 9. Rozkład dobowy typów pojazdów na pasach ruchu**

PAS RUCHU	MOTOCYKLE M	OSOBOWY O	LEKKI CIĘŻAROWY D	CIĘŻAROWY		AUTOBUS A	CIĄGNIK ROLNICZY CR
				BEZ PRZYCZEPY C	Z PRZYCZEPĄ CP		
P1	4	7239	875	78	483	92	0
P2	0	2635	123	0	1	5	0

**Tabela 10. Rozkład godzinowy wszystkich pojazdów na pasach ruchu**

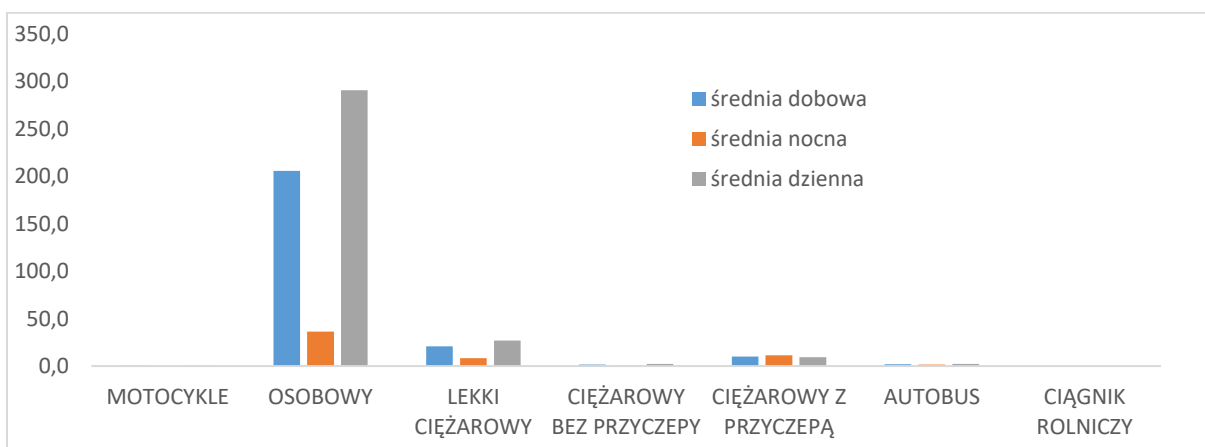
GODZINA	P1	P2
00:00 - 01:00	56	10
01:00 - 02:00	63	6
02:00 - 03:00	57	8
03:00 - 04:00	99	2
04:00 - 05:00	66	5
05:00 - 06:00	254	37
06:00 - 07:00	676	312
07:00 - 08:00	568	249
08:00 - 09:00	641	213
09:00 - 10:00	623	204
10:00 - 11:00	494	130
11:00 - 12:00	456	133
12:00 - 13:00	434	120
13:00 - 14:00	483	167
14:00 - 15:00	489	144
15:00 - 16:00	618	222
16:00 - 17:00	619	228
17:00 - 18:00	545	173
18:00 - 19:00	425	125
19:00 - 20:00	372	112
20:00 - 21:00	281	88
21:00 - 22:00	220	36
22:00 - 23:00	134	22
23:00 - 24:00	98	18
DOBOWY	8771	2764



**Rysunek 7. Godzinowy rozkład natężenia ruchu w podziale na pasy ruchu**

**Tabela 11. Średnie godzinowe wartości przejazdów na całej jezdni**

GODZINA	MOTOCYKLE	OSOBOWY	LEKKI CIĘŻAROWY	CIĘŻAROWY BEZ PRZYCZEPY	CIĘŻAROWY Z PRZYCZEPĄ	AUTOBUS	CIĄGNIK ROLNICZY
	M	O	D	C	CP	A	CR
DOBOWA	0,1	205,7	20,8	1,6	10,1	2,0	0,0
NOCNA 22:00- 6:00	0,0	36,3	8,4	0,7	11,5	1,6	0,0
DZIENNA 6:00-22:00	0,1	290,4	27,0	2,1	9,4	2,3	0,0



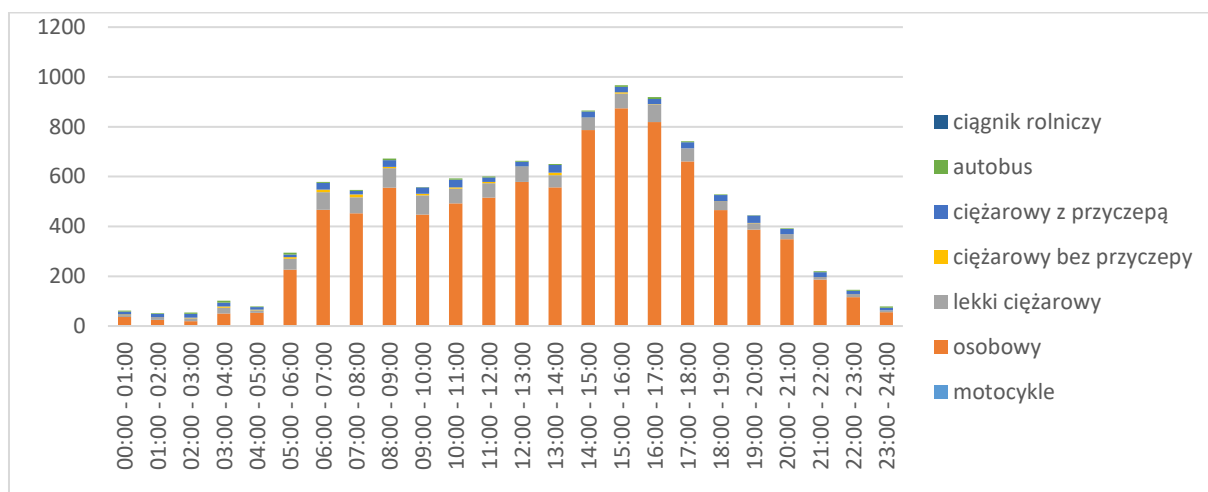
**Rysunek 8. Średnie wartości godzinowego natężenia ruchu.**

**Województwo Lubelskie**  
**Miejscowość Lublin**  
**Adres punktu pomiarowego Wiadukt wzdłuż ul. Głównej nad Aleją Solidarności w Lublinie**  
**TYP: dwa pasy ruchu**  
**KIERUNEK: BARAK**

**Tabela 12. Rozkład godzinowy na wszystkich pasach ruchu**

GODZINA	MOTOCYKLE	OSOBOWY	LEKKI CIĘŻAROWY	CIĘŻAROWY BEZ PRZYCZEPY	CIĘŻAROWY Z PRZYCZEPĄ	AUTOBUS	CIĄGNIK ROLNICZY
	M	O	D	C	CP	A	CR

00:00 - 01:00	0	36	8	2	12	4	0
01:00 - 02:00	0	25	11	0	13	2	0
02:00 - 03:00	0	20	11	3	15	5	0
03:00 - 04:00	0	50	24	4	16	8	0
04:00 - 05:00	0	53	10	3	10	3	0
05:00 - 06:00	0	227	43	6	11	7	0
06:00 - 07:00	0	467	70	11	27	4	0
07:00 - 08:00	0	452	65	12	14	4	0
08:00 - 09:00	0	556	78	5	27	6	0
09:00 - 10:00	0	448	77	6	26	1	0
10:00 - 11:00	0	493	58	6	31	5	0
11:00 - 12:00	0	515	59	5	18	3	0
12:00 - 13:00	1	578	60	1	20	3	0
13:00 - 14:00	0	557	49	10	31	4	0
14:00 - 15:00	1	786	48	2	24	4	0
15:00 - 16:00	1	873	59	5	22	7	0
16:00 - 17:00	0	819	70	2	21	7	0
17:00 - 18:00	1	660	53	0	24	4	0
18:00 - 19:00	0	466	35	1	24	2	0
19:00 - 20:00	1	386	26	1	29	2	0
20:00 - 21:00	0	349	20	0	21	2	0
21:00 - 22:00	0	186	11	0	19	4	0
22:00 - 23:00	0	116	13	0	13	3	0
23:00 - 24:00	0	55	8	0	10	5	0
<b>DOBA</b>	<b>5</b>	<b>9173</b>	<b>966</b>	<b>85</b>	<b>478</b>	<b>99</b>	<b>0</b>



**Rysunek 9. Godzinowy rozkład natężenia ruchu w podziale na typ pojazdu na wszystkich pasach (suma).**

**Tabela 13. Rozkład dobowy typów pojazdów na pasach ruchu**

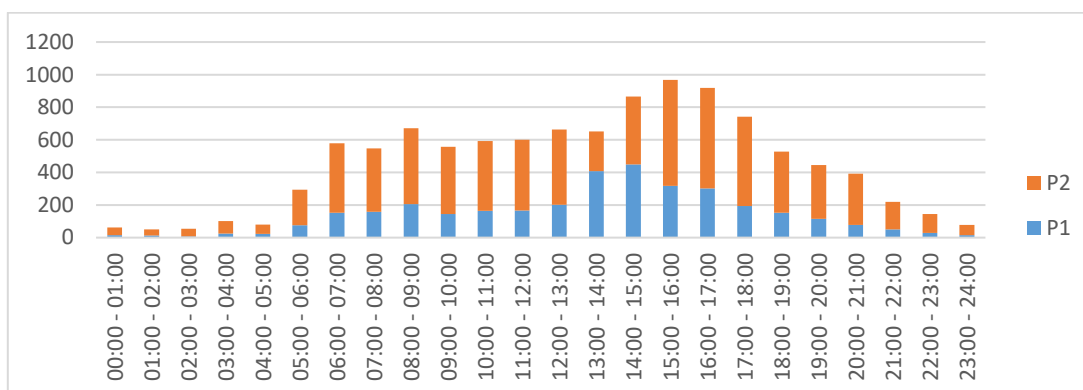
PAS RUCHU	MOTOCYKLE M	OSOBY O	CIĘŻAROWY			AUTOBUS A	CIĄGNIK ROLNICZY CR
			LEKKI CIĘŻAROWY D	BEZ PRZYCZEPY C	CIĘŻAROWY Z PRZYCZEPĄ CP		
P1	2	3184	207	7	42	23	0
P2	3	5989	759	78	436	76	0

**Tabela 14. Rozkład godzinowy wszystkich pojazdów na pasach ruchu**

GODZINA	P1	P2
00:00 - 01:00	15	47
01:00 - 02:00	13	38
02:00 - 03:00	8	46
03:00 - 04:00	24	78
04:00 - 05:00	23	56
05:00 - 06:00	76	218
06:00 - 07:00	153	426



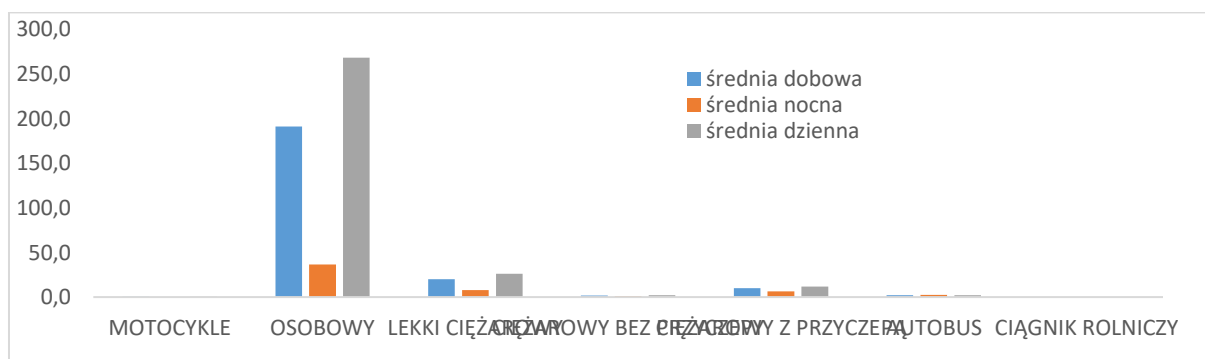
07:00 - 08:00	158	389
08:00 - 09:00	205	467
09:00 - 10:00	145	413
10:00 - 11:00	165	428
11:00 - 12:00	167	433
12:00 - 13:00	201	462
13:00 - 14:00	408	243
14:00 - 15:00	450	415
15:00 - 16:00	318	649
16:00 - 17:00	302	617
17:00 - 18:00	194	548
18:00 - 19:00	152	376
19:00 - 20:00	116	329
20:00 - 21:00	77	315
21:00 - 22:00	51	169
22:00 - 23:00	29	116
23:00 - 24:00	15	63
DOBOWY	3465	7341



Rysunek 10. Godzinowy rozkład natężenia ruchu w podziale na pasy ruchu

Tabela 15. Średnie godzinowe wartości przejazdów na całej jezdni

GODZINA	MOTOCYKLE	OSOBOWY	LEKKI CIĘŻAROWY	CIĘŻAROWY BEZ PRZYCZEPY	CIĘŻAROWY Z PRZYCZEPĄ	AUTOBUS	CIĄGNIK ROLNICZY
	M	O	D	C	CP	A	CR
DOBOWA	0,1	191,1	20,1	1,8	10,0	2,1	0,0
NOCNA 22:00- 6:00	0,0	36,4	8,0	1,1	6,3	2,3	0,0
DZIENNA 6:00-22:00	0,2	268,5	26,2	2,1	11,8	1,9	0,0

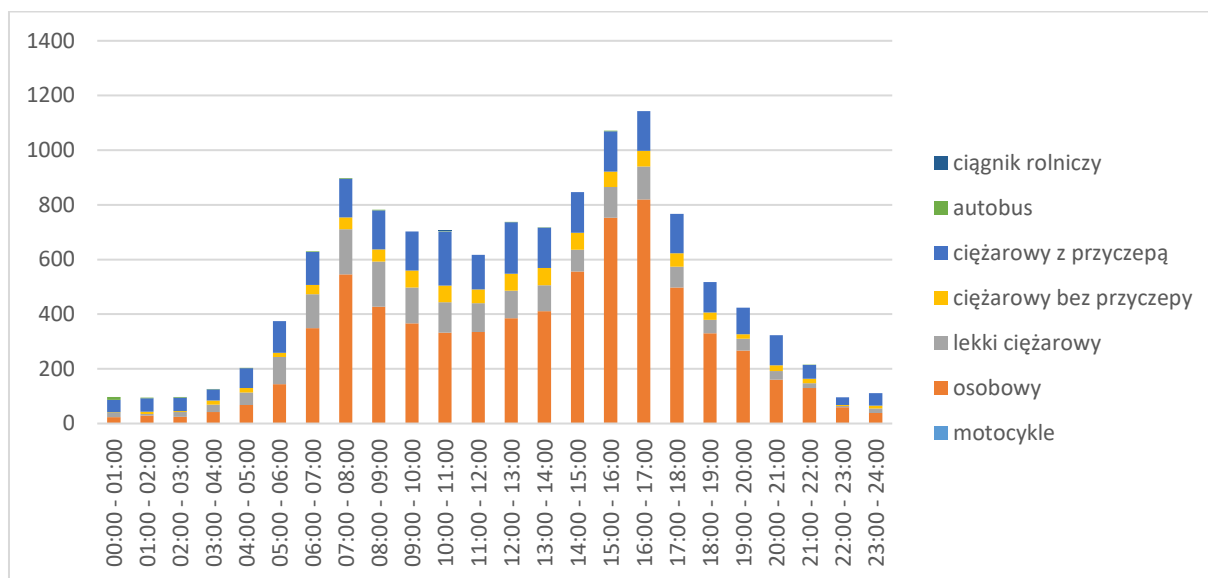


Rysunek 11. Średnie wartości godzinowego natężenia ruchu.

**Województwo Lubelskie**  
**Miejscowość Barak**  
**Adres punktu pomiarowego DK19 w miejscowości Barak**  
**TYP: cztery pasy ruchu**  
**KIERUNEK: Kraśnik**

*Tabela 16. Rozkład godzinowy na wszystkich pasach ruchu*

GODZINA	MOTOCYKLE M	OSOBY O	CIĘŻAROWY			AUTOBUS A	CIĄGNIK ROLNICZY CR
			LEKKI CIĘŻAROWY D	BEZ PRZYCZEPY C	CIĘŻAROWY Z PRZYCZEPĄ CP		
00:00 - 01:00	0	23	15	3	46	10	0
01:00 - 02:00	0	29	6	8	49	3	0
02:00 - 03:00	0	25	17	4	49	2	0
03:00 - 04:00	0	42	27	15	41	1	0
04:00 - 05:00	0	68	45	17	73	1	0
05:00 - 06:00	0	144	99	16	116	0	0
06:00 - 07:00	0	349	124	34	120	3	0
07:00 - 08:00	0	546	165	43	142	2	0
08:00 - 09:00	0	427	165	45	143	2	0
09:00 - 10:00	0	366	131	63	143	0	0
10:00 - 11:00	0	333	111	61	198	1	2
11:00 - 12:00	0	335	105	51	126	0	0
12:00 - 13:00	0	385	101	62	189	1	0
13:00 - 14:00	1	410	95	63	148	1	0
14:00 - 15:00	0	556	80	62	148	0	0
15:00 - 16:00	2	751	112	57	147	2	0
16:00 - 17:00	2	818	120	58	145	0	0
17:00 - 18:00	0	497	77	49	144	0	0
18:00 - 19:00	1	329	49	27	111	0	0
19:00 - 20:00	0	267	43	17	97	0	0
20:00 - 21:00	0	160	32	21	110	0	0
21:00 - 22:00	0	130	18	16	50	1	0
22:00 - 23:00	0	60	4	4	28	0	0
23:00 - 24:00	0	39	16	10	46	0	0
DOBA	6	7089	1757	806	2609	30	2



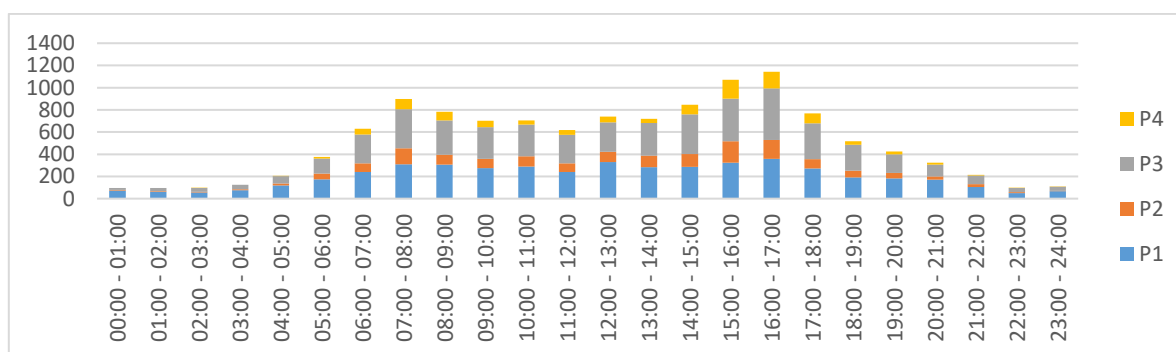
*Rysunek 12. Godzinowy rozkład natężenia ruchu w podziale na typ pojazdu na wszystkich pasach (suma).*

**Tabela 17. Rozkład dobowy typów pojazdów na pasach ruchu**

PAS RUCHU	MOTOCYKLE M	OSOBY O	CIĘŻAROWY			AUTOBUS A	CIĄGNIK ROLNICZY CR
			LEKKI CIĘŻAROWY D	BEZ PRZYCZEPY C	CIĘŻAROWY Z PRZYCZEPĄ CP		
P1	1	2341	700	383	1405	20	2
P2	1	1316	218	23	22	3	0
P3	3	2525	732	386	1171	7	0
P4	1	907	107	14	11	0	0

**Tabela 18. Rozkład godzinowy wszystkich pojazdów na pasach ruchu**

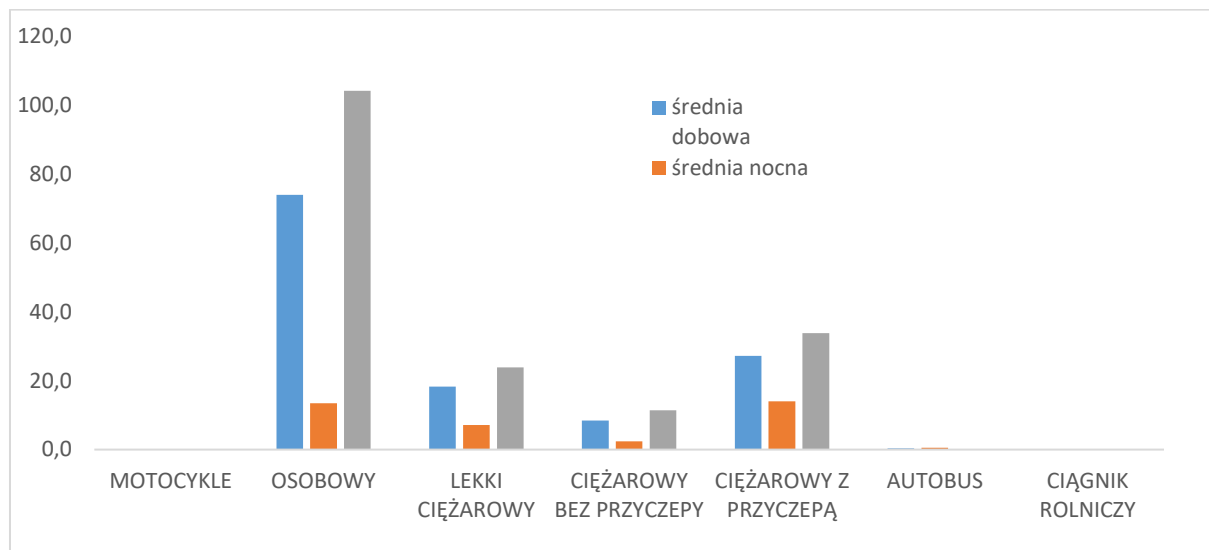
GODZINA	P1	P2	P3	P4
00:00 - 01:00	72	6	19	0
01:00 - 02:00	63	5	27	0
02:00 - 03:00	56	5	35	1
03:00 - 04:00	76	10	40	0
04:00 - 05:00	120	17	65	2
05:00 - 06:00	174	53	135	13
06:00 - 07:00	240	79	259	52
07:00 - 08:00	309	144	353	92
08:00 - 09:00	307	88	309	78
09:00 - 10:00	276	84	284	59
10:00 - 11:00	290	91	286	39
11:00 - 12:00	240	78	258	41
12:00 - 13:00	329	94	264	51
13:00 - 14:00	285	101	296	36
14:00 - 15:00	286	115	357	88
15:00 - 16:00	324	192	386	169
16:00 - 17:00	360	170	462	151
17:00 - 18:00	273	82	325	87
18:00 - 19:00	192	60	233	32
19:00 - 20:00	184	47	169	24
20:00 - 21:00	172	27	108	16
21:00 - 22:00	106	24	79	6
22:00 - 23:00	51	7	37	1
23:00 - 24:00	67	4	38	2
DOBOWY	4852	1583	4824	1040



**Rysunek 13. Godzinowy rozkład natężenia ruchu w podziale na pasy ruchu**

**Tabela 19. Średnie godzinowe wartości przejazdów na całej jezdni**

GODZINA	MOTOCYKLE	OSOBOWY	LEKKI CIĘŻAROWY	CIĘŻAROWY BEZ PRZYCZEPY	CIĘŻAROWY Z PRZYCZEPĄ	AUTOBUS	CIĄGNIK ROLNICZY
	M	O	D	C	CP	A	CR
DOBOWA	0,1	73,8	18,3	8,4	27,2	0,3	0,0
NOCNA 22:00- 6:00	0,0	13,4	7,2	2,4	14,0	0,5	0,0
DZIENNA 6:00-22:00	0,1	104,0	23,9	11,4	33,8	0,2	0,0



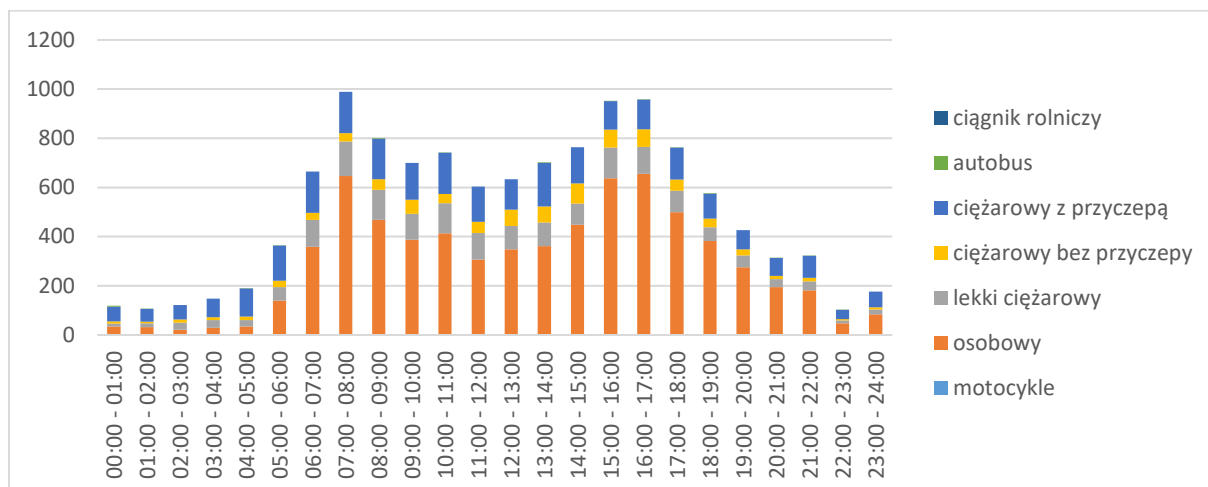
**Rysunek 14. Średnie wartości godzinowego natężenia ruchu.**

**Województwo Lubelskie**  
**Miejscowość Barak**  
**Adres punktu pomiarowego DK19 w miejscowości Barak**  
**TYP cztery pasy**  
**KIERUNEK: ELIZÓWKA**

**Tabela 20. Rozkład godzinowy na wszystkich pasach ruchu**

GODZINA	MOTOCYKLE	OSOBOWY	LEKKI CIĘŻAROWY	CIĘŻAROWY BEZ PRZYCZEPY	CIĘŻAROWY Z PRZYCZEPĄ	AUTOBUS	CIĄGNIK ROLNICZY
	M	O	D	C	CP	A	CR
00:00 - 01:00	0	34	13	9	60	3	0
01:00 - 02:00	0	32	16	6	52	2	0
02:00 - 03:00	0	21	29	13	59	0	0
03:00 - 04:00	0	29	32	12	75	0	0
04:00 - 05:00	0	34	27	14	114	2	0
05:00 - 06:00	0	140	55	26	143	1	0
06:00 - 07:00	0	359	109	29	168	0	0
07:00 - 08:00	0	646	141	34	168	0	0
08:00 - 09:00	0	468	122	43	166	2	0
09:00 - 10:00	0	387	106	57	150	0	0
10:00 - 11:00	0	414	122	38	167	2	0
11:00 - 12:00	1	306	108	45	144	0	0
12:00 - 13:00	0	348	96	66	123	0	0
13:00 - 14:00	1	360	97	65	177	2	0
14:00 - 15:00	1	447	87	82	147	0	0
15:00 - 16:00	1	637	125	72	116	1	0
16:00 - 17:00	0	656	109	71	122	1	0
17:00 - 18:00	1	498	87	46	130	1	0
18:00 - 19:00	1	381	56	35	102	2	0
19:00 - 20:00	0	276	47	25	78	0	0
20:00 - 21:00	0	195	32	13	73	1	0

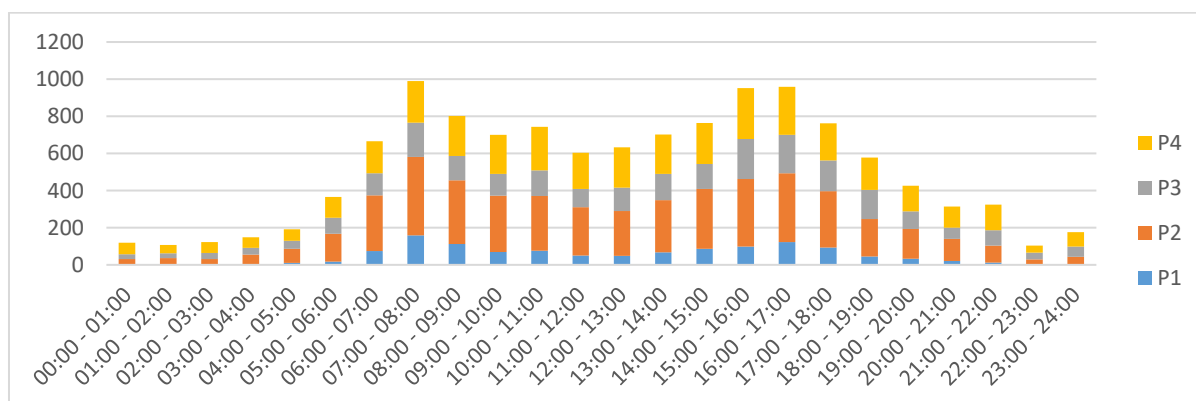
21:00 - 22:00	0	182	36	15	89	2	0
22:00 - 23:00	0	48	11	5	38	1	0
DOBA	0	84	19	10	63	0	0



**Rysunek 15. Godzinowy rozkład natężenia ruchu w podziale na typ pojazdu na wszystkich pasach (suma).**

**Tabela 21. Rozkład dobowy typów pojazdów na pasach ruchu**

PAS RUCHU	CIĘŻAROWY							CIĄGNIK ROLNICZY
	MOTOCYKLE	OSOBY	LEKKI CIĘŻAROWY	BEZ PRZYCZEPY	CIĘŻAROWY Z PRZYCZEPĄ	AUTOBUS	CR	
	M	O	D	C	CP	A	CR	
P1	1	1027	135	16	27	1	0	
P2	3	2538	678	420	1180	4	0	
P3	1	1737	338	91	336	6	0	
P4	1	1680	531	304	1181	12	0	



**Rysunek 16. Godzinowy rozkład natężenia ruchu w podziale na pasy ruchu**

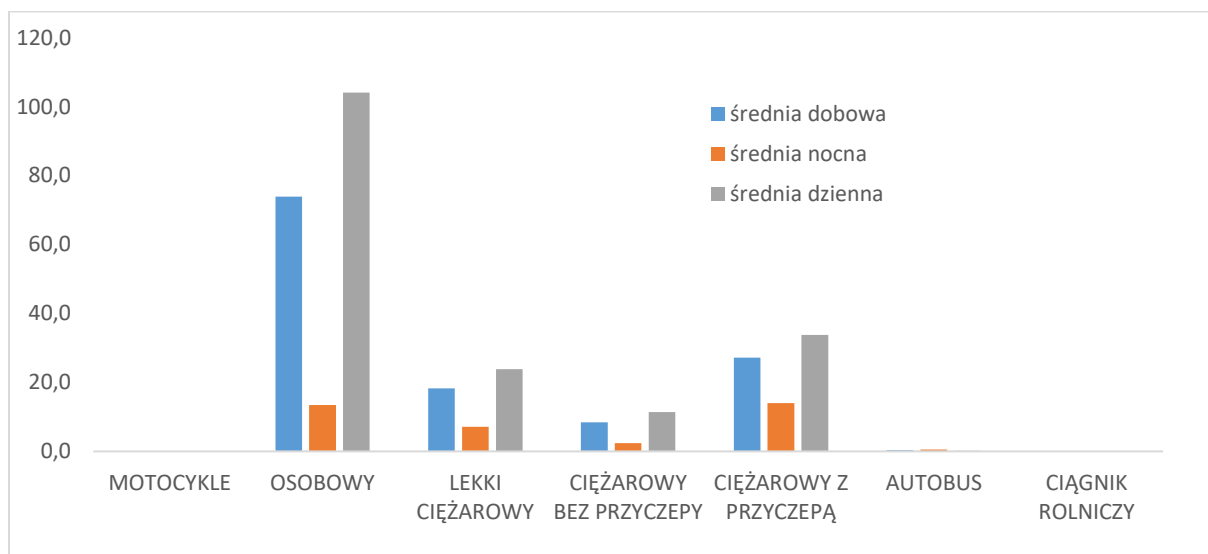
**Tabela 22. Rozkład godzinowy wszystkich pojazdów na pasach ruchu**

GODZINA	P1	P2	P3	P4
00:00 - 01:00	1	30	27	61
01:00 - 02:00	1	36	26	45
02:00 - 03:00	0	31	33	58
03:00 - 04:00	1	54	36	57
04:00 - 05:00	10	77	42	62

05:00 - 06:00	17	151	85	112
06:00 - 07:00	74	300	120	171
07:00 - 08:00	159	422	185	223
08:00 - 09:00	112	343	131	215
09:00 - 10:00	70	303	116	211
10:00 - 11:00	76	295	138	234
11:00 - 12:00	51	259	98	196
12:00 - 13:00	49	241	125	218
13:00 - 14:00	67	282	141	212
14:00 - 15:00	87	321	135	221
15:00 - 16:00	98	365	214	275
16:00 - 17:00	122	371	207	259
17:00 - 18:00	94	303	166	200
18:00 - 19:00	45	202	156	174
19:00 - 20:00	33	160	95	138
20:00 - 21:00	21	119	61	113
21:00 - 22:00	13	90	83	138
22:00 - 23:00	4	26	35	38
23:00 - 24:00	2	42	54	78
DOBOWY	1207	4823	2509	3709

**Tabela 23. Średnie godzinowe wartości przejazdów na całej jezdni**

GODZINA	MOTOCYKLE	OSOBOWY	LEKKI CIĘŻAROWY	CIĘŻAROWY BEZ PRZYCZEPY	CIĘŻAROWY Z PRZYCZEPĄ	AUTOBUS	CIĄGNIK ROLNICZY
	M	O	D	C	CP	A	CR
DOBOWA	0,1	72,7	17,5	8,7	28,4	0,2	0,0
NOCNA 22:00- 6:00	0,0	13,2	6,3	3,0	18,9	0,3	
DZIENNA 6:00-22:00	0,1	102,5	23,1	11,5	33,1	0,2	0,0

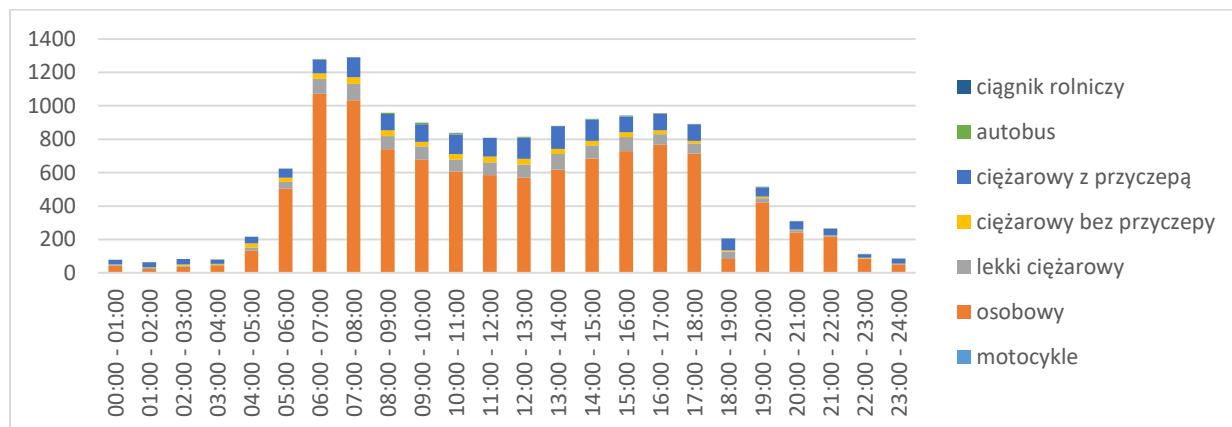


**Rysunek 17. Średnie wartości godzinowego natężenia ruchu.**

**Województwo Lubelskie**  
**Miejscowość Ciecierzyn**  
**Adres punktu pomiarowego DK19 w Ciecierzynie**  
**TYP: jeden pas ruchu**  
**KIERUNEK: Lubartów**

**Tabela 24. Rozkład godzinowy na wszystkich pasach ruchu**

GODZINA	MOTOCYKLE M	OSOBOWY O	CIĘŻAROWY		AUTOBUS A	CIĄGNIK ROLNICZY CR	
			LEKKI CIĘŻAROWY D	BEZ PRZYCZEPY C			
00:00 - 01:00	0	43	5	2	27	1	0
01:00 - 02:00	0	24	6	3	31	0	0
02:00 - 03:00	0	37	6	7	33	0	0
03:00 - 04:00	0	41	5	9	24	1	0
04:00 - 05:00	0	132	20	25	38	2	0
05:00 - 06:00	3	502	40	25	53	3	0
06:00 - 07:00	0	1072	90	33	81	5	0
07:00 - 08:00	2	1031	99	40	114	5	1
08:00 - 09:00	1	739	79	34	98	7	0
09:00 - 10:00	1	676	81	26	106	9	0
10:00 - 11:00	1	605	73	32	118	7	1
11:00 - 12:00	1	584	77	35	111	1	0
12:00 - 13:00	0	569	79	34	127	6	0
13:00 - 14:00	3	615	94	31	136	2	0
14:00 - 15:00	2	683	78	28	128	4	0
15:00 - 16:00	0	728	86	27	95	4	1
16:00 - 17:00	0	767	63	23	100	4	0
17:00 - 18:00	1	712	61	17	98	2	0
18:00 - 19:00	0	82	45	7	72	2	0
19:00 - 20:00	2	421	24	9	57	3	0
20:00 - 21:00	0	241	15	3	50	2	0
21:00 - 22:00	0	218	7	0	38	4	0
22:00 - 23:00	0	84	3	3	22	2	0
23:00 - 24:00	0	48	8	1	28	1	0
<b>DOBA</b>	<b>17</b>	<b>10654</b>	<b>1144</b>	<b>454</b>	<b>1785</b>	<b>77</b>	<b>3</b>



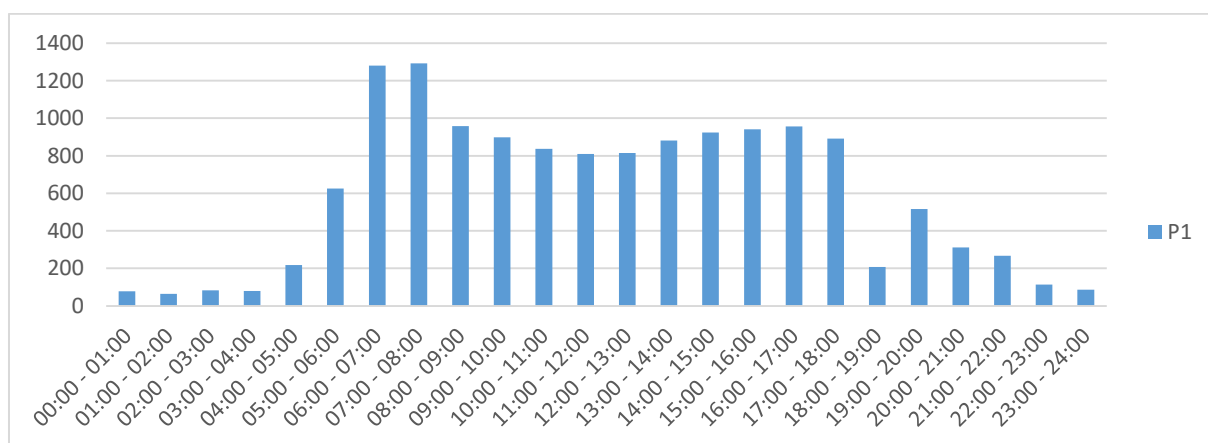
**Rysunek 18. Godzinowy rozkład natężenia ruchu w podziale na typ pojazdu na wszystkich pasach (suma).**

**Tabela 25. Rozkład dobowy typów pojazdów na pasach ruchu**

PAS RUCHU	MOTOCYKLE M	OSOBOWY O	CIĘŻAROWY		AUTOBUS A	CIĄGNIK ROLNICZY CR	
			LEKKI CIĘŻAROWY D	BEZ PRZYCZEPY C			
P1	17	10654	1144	454	1785	77	3

**Tabela 26. Rozkład godzinowy wszystkich pojazdów na pasach ruchu**

GODZINA	P1
00:00 - 01:00	78
01:00 - 02:00	64
02:00 - 03:00	83
03:00 - 04:00	80
04:00 - 05:00	217
05:00 - 06:00	626
06:00 - 07:00	1281
07:00 - 08:00	1292
08:00 - 09:00	958
09:00 - 10:00	899
10:00 - 11:00	837
11:00 - 12:00	809
12:00 - 13:00	815
13:00 - 14:00	881
14:00 - 15:00	923
15:00 - 16:00	941
16:00 - 17:00	957
17:00 - 18:00	891
18:00 - 19:00	208
19:00 - 20:00	516
20:00 - 21:00	311
21:00 - 22:00	267
22:00 - 23:00	114
23:00 - 24:00	86
DOBOWY	14134

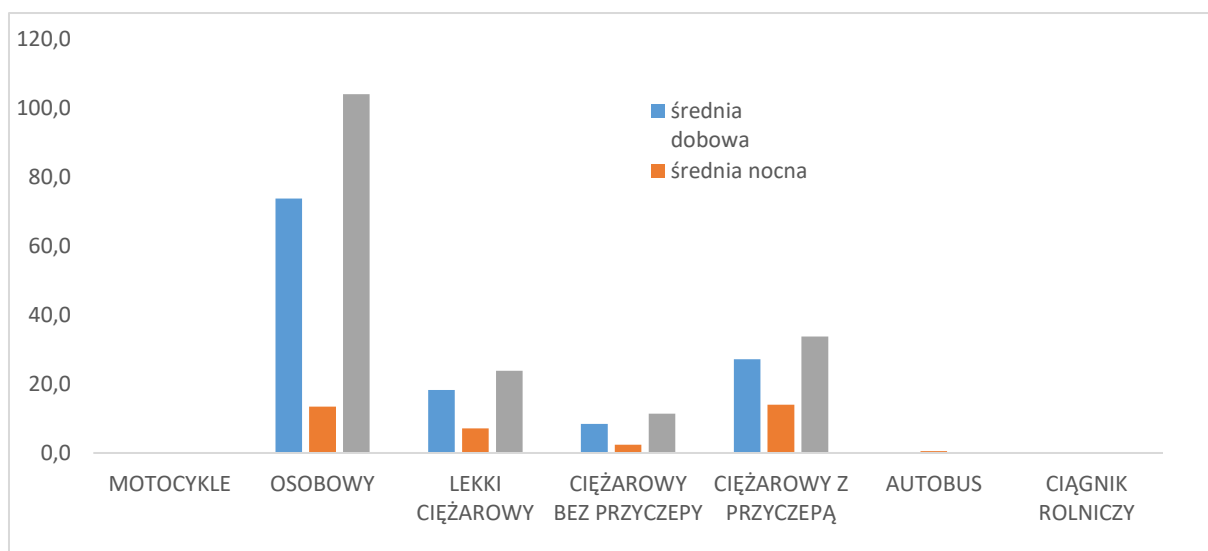


**Rysunek 19. Godzinowy rozkład natężenia ruchu w podziale na pasy ruchu**

**Tabela 27. Średnie godzinowe wartości przejazdów na całej jezdni**

GODZINA	MOTOCYKLE	OSOBOWY	LEKKI CIĘŻAROWY	CIĘŻAROWY BEZ PRZYCZEPY	CIĘŻAROWY Z PRZYCZEPĄ	AUTOBUS	CIĄGNIK ROLNICZY
	M	O	D	C	CP	A	CR
DOBOWA	0,7	443,9	47,7	18,9	74,4	3,2	0,1
NOCNA 22:00- 6:00	0,4	113,9	11,6	9,4	32,0	1,3	0,0
DZIENNA 6:00-22:00	0,9	608,9	65,7	23,7	95,6	4,2	



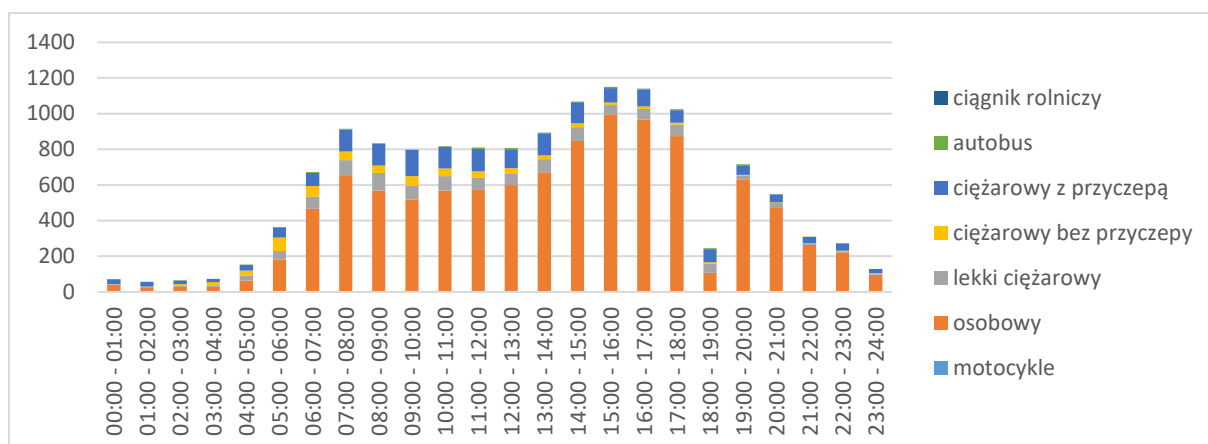


*Rysunek 20. Średnie wartości godzinowego natężenia ruchu.*

**Województwo Lubelskie**  
**Miejscowość Ciecierzyn**  
**Adres punktu pomiarowego DK19 w Ciecierzynie**  
**TYP: jeden pas ruchu**  
**KIERUNEK: LUBLIN**

*Tabela 28. Rozkład godzinowy na wszystkich pasach ruchu*

GODZINA	CIĘŻAROWY						
	MOTOCYKLE	OSOBOWY	LEKKI CIĘŻAROWY	BEZ PRZYCZEPY	CIĘŻAROWY Z PRZYCZEPĄ	AUTOBUS	CIĄGNIK ROLNICZY
	M	O	D	C	CP	A	CR
00:00 - 01:00	0	40	4	1	27	0	0
01:00 - 02:00	0	23	5	3	26	0	0
02:00 - 03:00	0	28	6	11	19	1	0
03:00 - 04:00	0	28	9	18	19	0	0
04:00 - 05:00	0	64	28	28	33	1	0
05:00 - 06:00	1	182	47	75	54	3	1
06:00 - 07:00	0	466	68	60	73	6	0
07:00 - 08:00	0	655	84	48	124	5	0
08:00 - 09:00	0	568	100	41	123	3	0
09:00 - 10:00	1	518	77	53	148	2	0
10:00 - 11:00	1	567	81	43	123	3	0
11:00 - 12:00	2	570	69	35	127	4	1
12:00 - 13:00	2	597	64	31	107	6	0
13:00 - 14:00	2	669	73	23	123	4	0
14:00 - 15:00	2	845	78	21	118	4	0
15:00 - 16:00	2	995	51	15	80	8	0
16:00 - 17:00	0	968	59	14	92	5	1
17:00 - 18:00	2	872	64	11	70	4	1
18:00 - 19:00	3	105	50	9	73	5	0
19:00 - 20:00	2	630	22	2	55	5	0
20:00 - 21:00	0	476	22	4	46	1	0
21:00 - 22:00	0	263	8	2	36	1	0
22:00 - 23:00	0	223	4	4	41	2	0
23:00 - 24:00	0	97	3	5	24	0	0
<b>DOBA</b>	<b>20</b>	<b>10449</b>	<b>1076</b>	<b>557</b>	<b>1761</b>	<b>73</b>	<b>4</b>



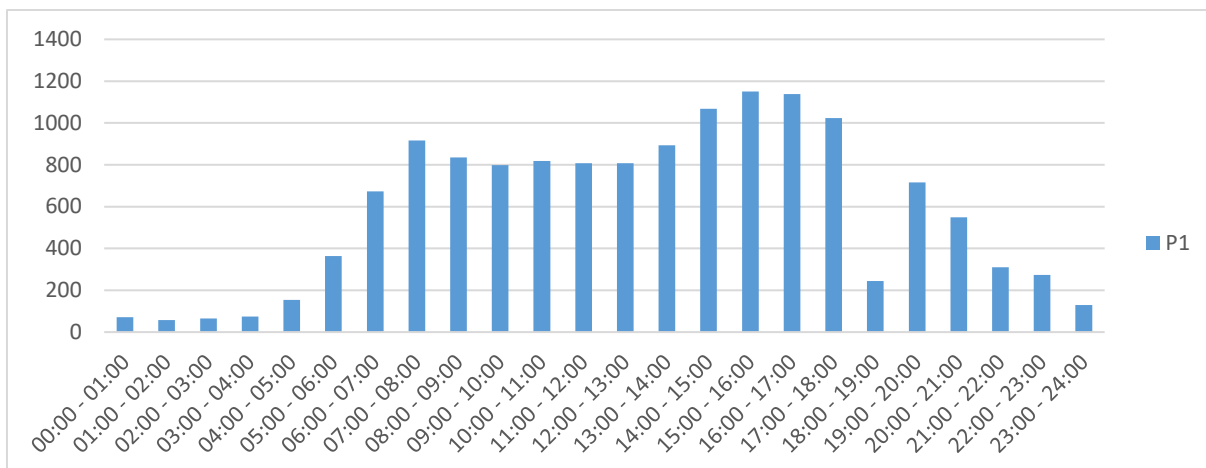
**Rysunek 21. Godzinowy rozkład natężenia ruchu w podziale na typ pojazdu na wszystkich pasach (suma).**

**Tabela 29. Rozkład dobowy typów pojazdów na pasach ruchu**

PAS RUCHU	MOTOCYKLE	OSOBY	LEKKI CIĘŻAROWY	CIĘŻAROWY BEZ PRZYCZEPY	CIĘŻAROWY Z PRZYCZEPĄ	AUTOBUS	CIĄGNIK ROLNICZY
P1	M	O	D	C	CP	A	CR
P1	20	10449	1076	557	1761	73	4

**Tabela 30. Rozkład godzinowy wszystkich pojazdów na pasach ruchu**

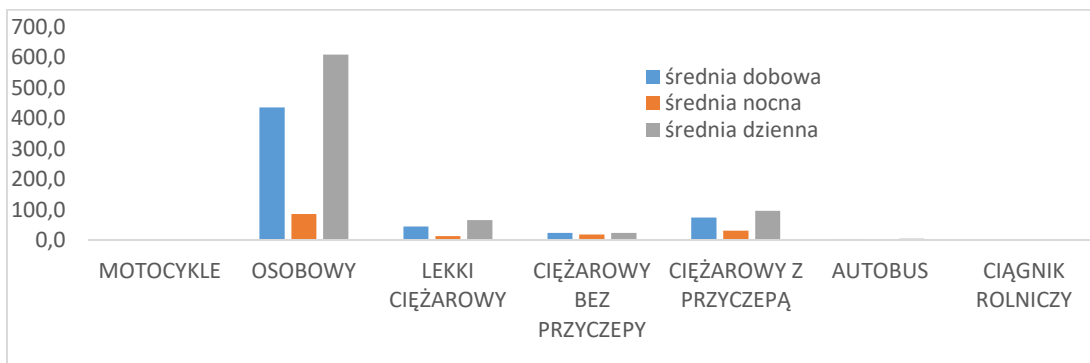
GODZINA	P1
00:00 - 01:00	72
01:00 - 02:00	57
02:00 - 03:00	65
03:00 - 04:00	74
04:00 - 05:00	154
05:00 - 06:00	363
06:00 - 07:00	673
07:00 - 08:00	916
08:00 - 09:00	835
09:00 - 10:00	799
10:00 - 11:00	818
11:00 - 12:00	808
12:00 - 13:00	807
13:00 - 14:00	894
14:00 - 15:00	1068
15:00 - 16:00	1151
16:00 - 17:00	1139
17:00 - 18:00	1024
18:00 - 19:00	245
19:00 - 20:00	716
20:00 - 21:00	549
21:00 - 22:00	310
22:00 - 23:00	274
23:00 - 24:00	129
DOBOWY	13940



Rysunek 22. Godzinowy rozkład natężenia ruchu w podziale na pasy ruchu

Tabela 31. Średnie godzinowe wartości przejazdów na całej jezdni

GODZINA	MOTOCYKLE M	OSOBY O	LEKKI CIĘŻAROWY D	CIĘŻAROWY BEZ PRZYCZEPY C	CIĘŻAROWY Z PRZYCZEPĄ CP	AUTOBUS A	CIĄGNIK ROLNICZY CR
DOBOWA	0,8	435,4	44,8	23,2	73,4	3,0	0,2
NOCNA 22:00- 6:00	0,1	85,6	13,3	18,1	30,4	0,9	0,1
DZIENNA 6:00-22:00	1,2	610,3	60,6	25,8	94,9	4,1	0,2



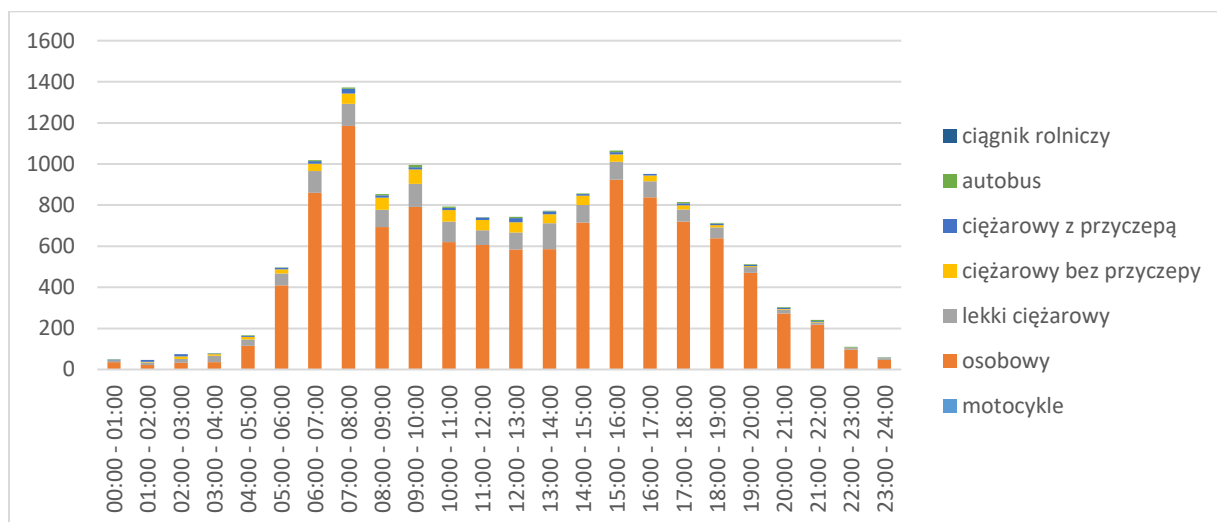
Rysunek 23. Średnie wartości godzinowego natężenia ruchu.

Województwo Lubelskie  
Miejscowość Elizówka  
Adres punktu pomiarowego DK19 Elizówka  
TYP: cztery pasy ruchu  
KIERUNEK: LUBLIN

Tabela 32. Rozkład godzinowy na wszystkich pasach ruchu

GODZINA	MOTOCYKLE	OSOBY	LEKKI CIĘŻAROWY	CIĘŻAROWY BEZ PRZYCZEPY	CIĘŻAROWY Z PRZYCZEPĄ	AUTOBUS	CIĄGNIK ROLNICZY
00:00 - 01:00	0	36	6	1	5	1	0
01:00 - 02:00	0	22	12	4	9	0	0
02:00 - 03:00	0	32	19	13	11	0	0
03:00 - 04:00	0	36	31	7	4	1	0

04:00 - 05:00	1	114	31	12	6	3	0
05:00 - 06:00	2	407	58	21	7	2	0
06:00 - 07:00	0	860	106	36	12	5	0
07:00 - 08:00	0	1186	107	50	23	6	0
08:00 - 09:00	1	692	84	59	11	6	0
09:00 - 10:00	2	789	112	70	12	10	0
10:00 - 11:00	1	619	99	56	11	7	0
11:00 - 12:00	1	605	72	50	12	1	0
12:00 - 13:00	0	584	83	50	20	6	0
13:00 - 14:00	2	583	127	43	14	4	0
14:00 - 15:00	1	714	85	45	8	4	0
15:00 - 16:00	0	924	87	36	11	8	0
16:00 - 17:00	0	838	78	28	8	0	0
17:00 - 18:00	2	718	59	20	10	5	0
18:00 - 19:00	0	639	53	11	7	4	0
19:00 - 20:00	1	469	28	5	6	3	0
20:00 - 21:00	1	271	19	4	5	4	0
21:00 - 22:00	1	217	10	2	5	7	0
22:00 - 23:00	1	96	7	1	3	2	0
23:00 - 24:00	0	47	6	1	4	1	0
<b>DOBA</b>	<b>17</b>	<b>11498</b>	<b>1379</b>	<b>625</b>	<b>224</b>	<b>90</b>	<b>0</b>



*Rysunek 24. Godzinowy rozkład natężenia ruchu w podziale na typ pojazdu na wszystkich pasach (suma).*

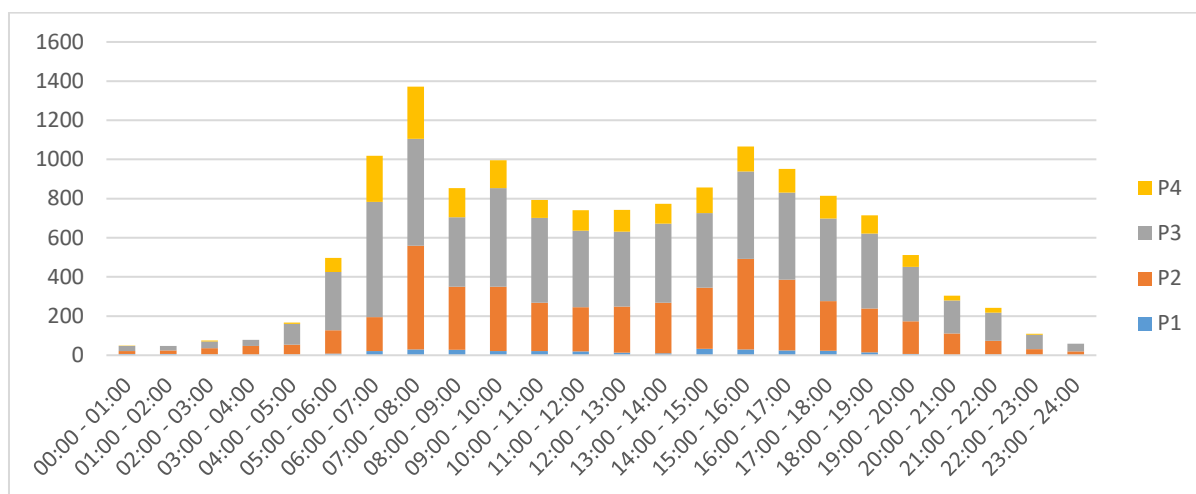
*Tabela 33. Rozkład dobowy typów pojazdów na pasach ruchu*

PAS RUCHU	MOTOCYKLE	OSOBY	CIĘŻAROWY			AUTOBUS	CIĄGNIK ROLNICZY
			LEKKI CIĘŻAROWY	BEZ PRZYCZEPY	CIĘŻAROWY Z PRZYCZEPĄ		
	M	O	D	C	CP	A	CR
P1	0	233	55	32	16	2	0
P2	5	3798	520	224	57	3	5
P3	9	5602	703	352	150	84	9
P4	3	1865	101	17	1	1	3

*Tabela 34. Rozkład godzinowy wszystkich pojazdów na pasach ruchu*

GODZINA	P1	P2	P3	P4
00:00 - 01:00	7	15	25	2
01:00 - 02:00	6	19	22	0
02:00 - 03:00	4	32	35	4
03:00 - 04:00	2	46	31	0
04:00 - 05:00	4	50	106	7
05:00 - 06:00	9	118	298	72
06:00 - 07:00	22	172	590	235
07:00 - 08:00	29	530	547	266
08:00 - 09:00	28	322	355	148

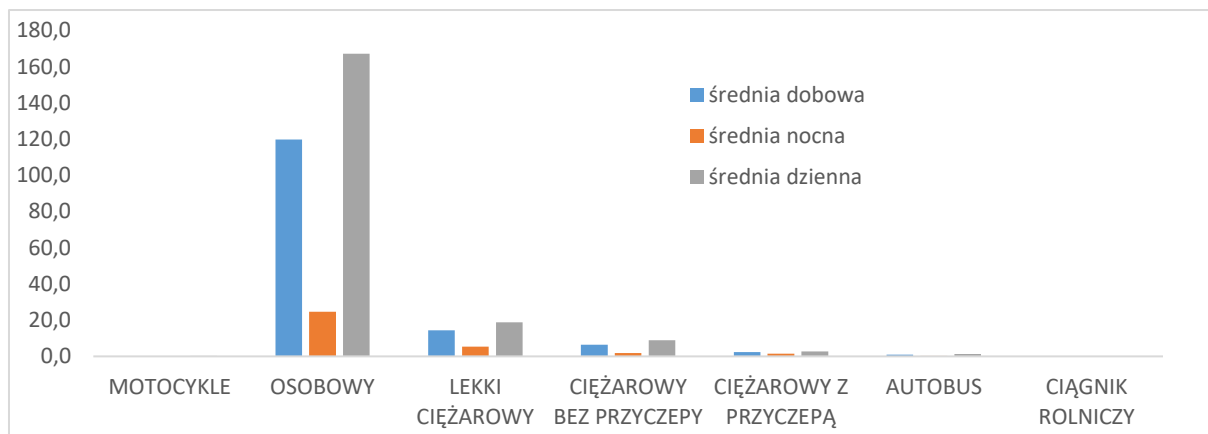
09:00 - 10:00	22	328	503	142
10:00 - 11:00	22	247	433	91
11:00 - 12:00	19	226	391	105
12:00 - 13:00	14	234	383	112
13:00 - 14:00	10	259	403	101
14:00 - 15:00	33	312	381	131
15:00 - 16:00	30	463	446	127
16:00 - 17:00	25	361	444	122
17:00 - 18:00	23	254	422	115
18:00 - 19:00	15	224	383	92
19:00 - 20:00	7	167	277	61
20:00 - 21:00	1	110	168	25
21:00 - 22:00	4	69	145	24
22:00 - 23:00	2	30	72	6
23:00 - 24:00	0	19	40	0
<b>DOBOWY</b>	<b>338</b>	<b>4607</b>	<b>6900</b>	<b>1988</b>



*Rysunek 25. Godzinowy rozkład natężenia ruchu w podziale na pasy ruchu*

*Tabela 35. Średnie godzinowe wartości przejazdów na całej jezdni*

GODZINA	MOTOCYKLE	OSOBOWY	LEKKI CIĘŻAROWY	CIĘŻAROWY BEZ PRZYCZEPY	CIĘŻAROWY Z PRZYCZEPĄ	AUTOBUS	CIĄGNIK ROLNICZY
	M	O	D	C	CP	A	CR
DOBOWA	0,2	119,8	14,4	6,5	2,3	0,9	0,0
NOCNA 22:00- 6:00	0,1	24,7	5,3	1,9	1,5	0,3	0,0
DZIENNA 6:00-22:00	0,2	167,3	18,9	8,8	2,7	1,3	0,0

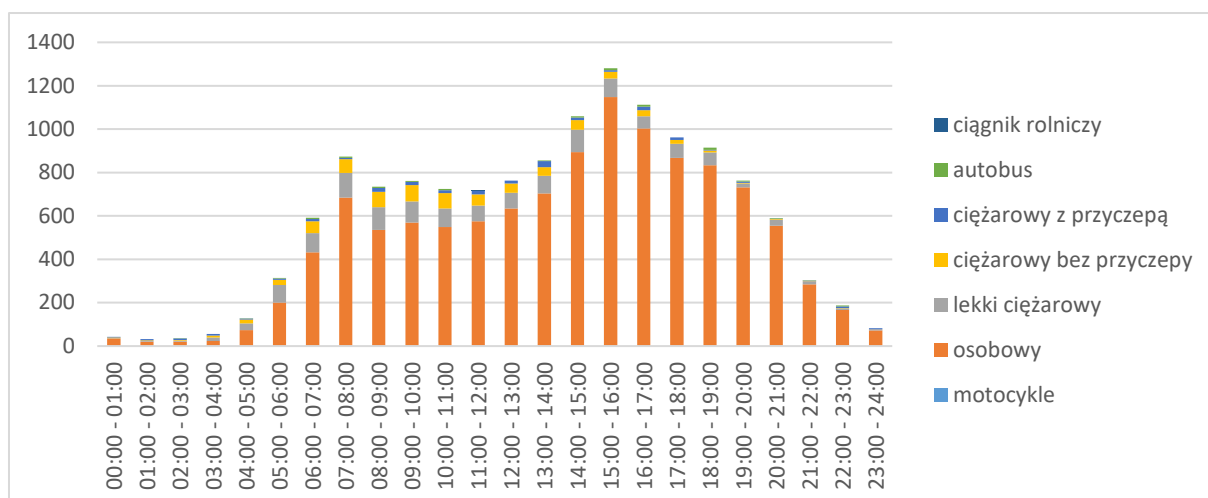


*Rysunek 26. Średnie wartości godzinowego natężenia ruchu.*

Województwo Lubelskie  
 Miejscowość Elizówka  
 Adres punktu pomiarowego DK19 w miejscowości Elizówka  
 TYP: cztery pasy ruchu  
 KIERUNEK: LUBARTÓW

*Tabela 36. Rozkład godzinowy na wszystkich pasach ruchu*

GODZINA	CIĘŻAROWY						
	MOTOCYKLE	OSOBOWY	LEKKI CIĘŻAROWY	BEZ PRZYCZEPY	CIĘŻAROWY Z PRZYCZEPĄ	AUTOBUS	CIĄGNIK ROLNICZY
	M	O	D	C	CP	A	CR
00:00 - 01:00	0	36	1	2	3	0	0
01:00 - 02:00	0	21	2	4	5	0	0
02:00 - 03:00	0	21	4	3	7	2	0
03:00 - 04:00	0	24	15	10	7	0	0
04:00 - 05:00	0	73	31	18	5	1	0
05:00 - 06:00	0	200	81	25	5	3	0
06:00 - 07:00	2	430	89	54	10	6	0
07:00 - 08:00	1	684	113	63	7	6	0
08:00 - 09:00	1	535	104	71	18	6	0
09:00 - 10:00	1	569	97	75	15	4	0
10:00 - 11:00	0	549	86	70	14	5	0
11:00 - 12:00	1	575	72	51	16	4	1
12:00 - 13:00	1	634	71	44	12	0	0
13:00 - 14:00	1	702	82	40	27	4	0
14:00 - 15:00	2	892	103	45	11	6	0
15:00 - 16:00	2	1146	86	31	7	8	0
16:00 - 17:00	0	1003	57	28	15	10	0
17:00 - 18:00	1	867	64	18	12	0	0
18:00 - 19:00	1	832	60	8	4	9	0
19:00 - 20:00	1	730	18	3	6	5	0
20:00 - 21:00	3	551	29	2	2	3	0
21:00 - 22:00	0	285	14	2	1	2	0
22:00 - 23:00	1	165	8	1	8	4	0
23:00 - 24:00	0	72	6	0	5	0	0
<b>DOBA</b>	<b>19</b>	<b>11596</b>	<b>1293</b>	<b>668</b>	<b>222</b>	<b>88</b>	<b>1</b>



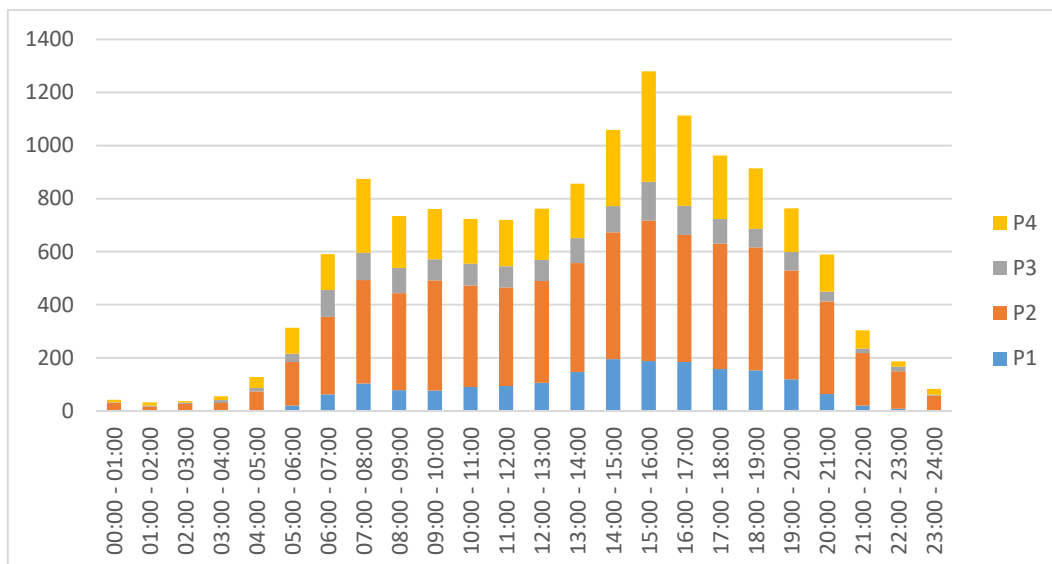
**Rysunek 27. Godzinowy rozkład natężenia ruchu w podziale na typ pojazdu na wszystkich pasach (suma).**

**Tabela 37. Rozkład dobowy typów pojazdów na pasach ruchu**

PAS RUCHU	MOTOCYKLE M	OSOBOWY O	CIĘŻAROWY			AUTOBUS A	CIĄGNIK ROLNICZY CR
			LEKKI CIĘŻAROWY D	BEZ PRZYCZEPY C	CIĘŻAROWY Z PRZYCZEPĄ CP		
P1	4	1745	104	23	3	2	0
P2	13	5666	660	364	128	84	1
P3	0	1147	171	85	39	2	0
P4	2	3038	358	196	52	0	0

**Tabela 38. Rozkład godzinowy wszystkich pojazdów na pasach ruchu**

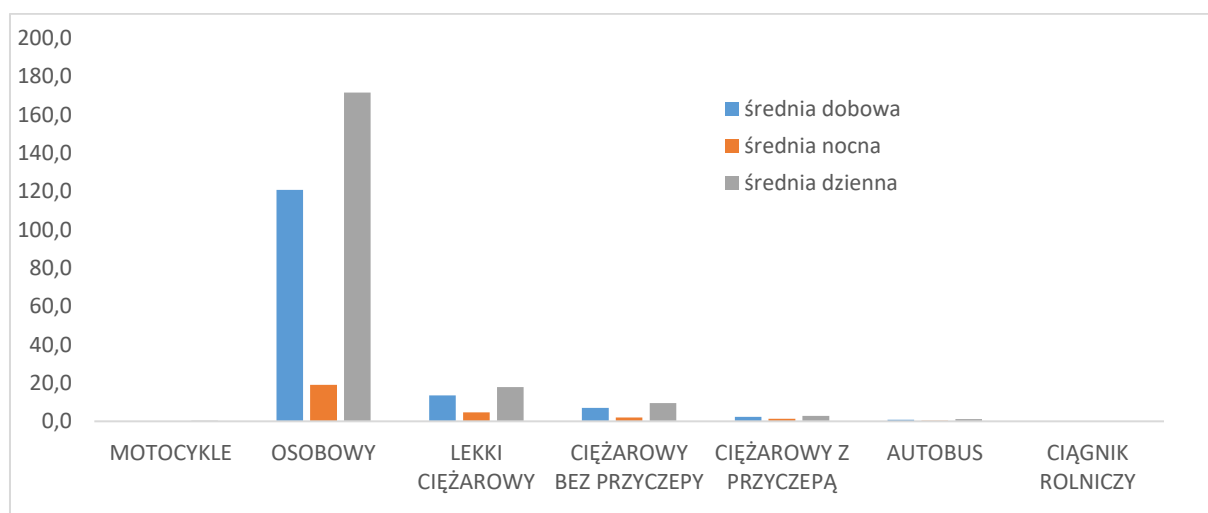
GODZINA	P1	P2	P3	P4
00:00 - 01:00	1	29	3	9
01:00 - 02:00	1	16	3	12
02:00 - 03:00	2	24	5	6
03:00 - 04:00	1	29	11	15
04:00 - 05:00	1	72	14	41
05:00 - 06:00	20	164	32	98
06:00 - 07:00	63	291	102	135
07:00 - 08:00	104	389	103	278
08:00 - 09:00	78	366	95	196
09:00 - 10:00	77	415	80	189
10:00 - 11:00	90	383	82	169
11:00 - 12:00	94	372	79	175
12:00 - 13:00	106	384	79	193
13:00 - 14:00	147	410	94	205
14:00 - 15:00	195	478	99	287
15:00 - 16:00	188	529	146	417
16:00 - 17:00	185	478	110	340
17:00 - 18:00	158	473	92	239
18:00 - 19:00	153	463	70	228
19:00 - 20:00	120	409	70	164
20:00 - 21:00	64	349	37	140
21:00 - 22:00	20	198	17	69
22:00 - 23:00	9	141	18	19
23:00 - 24:00	4	54	3	22
DOBOWY	1881	6916	1444	3646



Rysunek 28. Godzinowy rozkład natężenia ruchu w podziale na pasy ruchu

Tabela 39. Średnie godzinowe wartości przejazdów na całej jezdni

GODZINA	MOTOCYKLE	OSOBOWY	LEKKI CIĘŻAROWY	CIĘŻAROWY BEZ PRZYCZEPY	CIĘŻAROWY Z PRZYCZEPĄ	AUTOBUS	CIĄGNIK ROLNICZY
	M	O	D	C	CP	A	CR
DOBOWA	0,2	120,8	13,5	7,0	2,3	0,9	0,0
NOCNA 22:00- 6:00	0,0	19,1	4,6	2,0	1,4	0,3	0,0
DZIENNA 6:00-22:00	0,3	171,6	17,9	9,5	2,8	1,2	0,0



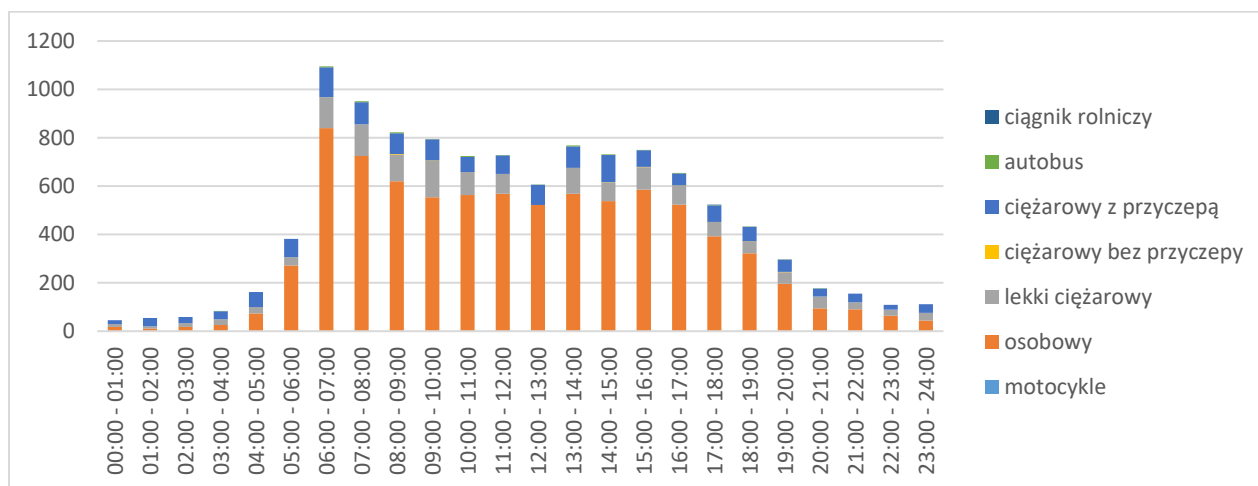
Rysunek 29. Średnie wartości godzinowego natężenia ruchu.



**Województwo Lubelskie**  
**Miejscowość Strzeszkowice**  
**Adres punktu pomiarowego DK19 w miejscowości Strzeszkowice**  
**TYP: jeden pas ruchu**  
**KIERUNEK: BARAK**

**Tabela 40. Rozkład godzinowy na wszystkich pasach ruchu**

GODZINA	CIĘŻAROWY						
	MOTOCYKLE M	OSOBY O	LEKKI CIĘŻAROWY D	BEZ PRZYCZEPY C	CIĘŻAROWY Z PRZYCZEPĄ CP	AUTOBUS A	CIĄGNIK ROLNICZY CR
00:00 - 01:00	0	17	13	0	16	0	0
01:00 - 02:00	0	11	9	0	35	0	0
02:00 - 03:00	0	17	16	0	26	0	0
03:00 - 04:00	0	25	24	0	33	1	0
04:00 - 05:00	0	73	27	0	62	0	0
05:00 - 06:00	0	272	34	0	76	0	0
06:00 - 07:00	0	840	125	2	125	3	0
07:00 - 08:00	0	725	131	0	91	4	0
08:00 - 09:00	0	620	110	2	86	5	0
09:00 - 10:00	0	554	153	1	85	2	0
10:00 - 11:00	0	563	95	1	62	4	0
11:00 - 12:00	0	569	81	0	77	2	0
12:00 - 13:00	0	522	0	0	83	2	0
13:00 - 14:00	0	568	107	1	89	3	0
14:00 - 15:00	0	538	77	1	112	3	0
15:00 - 16:00	0	585	93	2	68	2	0
16:00 - 17:00	0	524	78	1	47	3	1
17:00 - 18:00	0	392	60	0	67	2	2
18:00 - 19:00	0	322	50	1	59	2	0
19:00 - 20:00	0	197	47	1	49	2	1
20:00 - 21:00	0	94	49	0	34	1	0
21:00 - 22:00	0	91	29	0	35	0	0
22:00 - 23:00	0	64	25	0	20	0	0
23:00 - 24:00	0	44	32	0	36	0	0
<b>DOBA</b>	<b>0</b>	<b>8227</b>	<b>1465</b>	<b>13</b>	<b>1473</b>	<b>41</b>	<b>4</b>



**Rysunek 30. Godzinowy rozkład natężenia ruchu w podziale na typ pojazdu na wszystkich pasach (suma).**

**Tabela 41. Rozkład dobowy typów pojazdów na pasach ruchu**

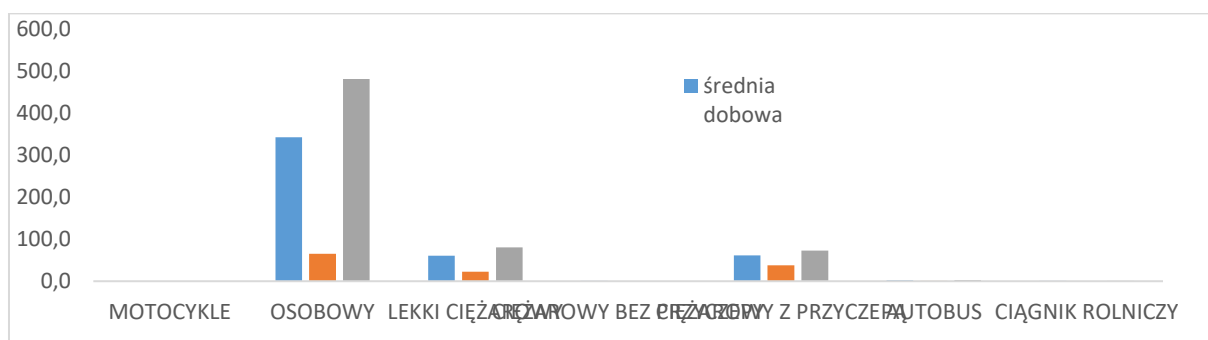
PAS RUCHU	CIĘŻAROWY						
	MOTOCYKLE M	OSOBY O	LEKKI CIĘŻAROWY D	BEZ PRZYCZEPY C	CIĘŻAROWY Z PRZYCZEPĄ CP	AUTOBUS A	CIĄGNIK ROLNICZY CR
P1	0	8227	1465	13	1473	41	4

**Tabela 42. Rozkład godzinowy wszystkich pojazdów na pasach ruchu**

GODZINA	P1
00:00 - 01:00	46
01:00 - 02:00	55
02:00 - 03:00	59
03:00 - 04:00	83
04:00 - 05:00	162
05:00 - 06:00	382
06:00 - 07:00	1095
07:00 - 08:00	951
08:00 - 09:00	823
09:00 - 10:00	795
10:00 - 11:00	725
11:00 - 12:00	729
12:00 - 13:00	607
13:00 - 14:00	768
14:00 - 15:00	731
15:00 - 16:00	750
16:00 - 17:00	654
17:00 - 18:00	523
18:00 - 19:00	434
19:00 - 20:00	297
20:00 - 21:00	178
21:00 - 22:00	155
22:00 - 23:00	109
23:00 - 24:00	112
DOBOWY	<b>11223</b>

**Tabela 43. Średnie godzinowe wartości przejazdów na całej jezdni**

GODZINA	MOTOCYKLE	OSOBOWY	LEKKI CIĘŻAROWY	CIĘŻAROWY BEZ PRZYCZEPY	CIĘŻAROWY Z PRZYCZEPĄ	AUTOBUS	CIĄGNIK ROLNICZY
	M	O	D	C	CP	A	CR
DOBOWA	0,0	342,8	61,0	0,5	61,4	1,7	0,2
NOCNA 22:00- 6:00	0,0	65,4	22,5	0,0	38,0	0,1	0,0
DZIENNA 6:00-22:00	0,0	481,5	80,3	0,8	73,1	2,5	0,3

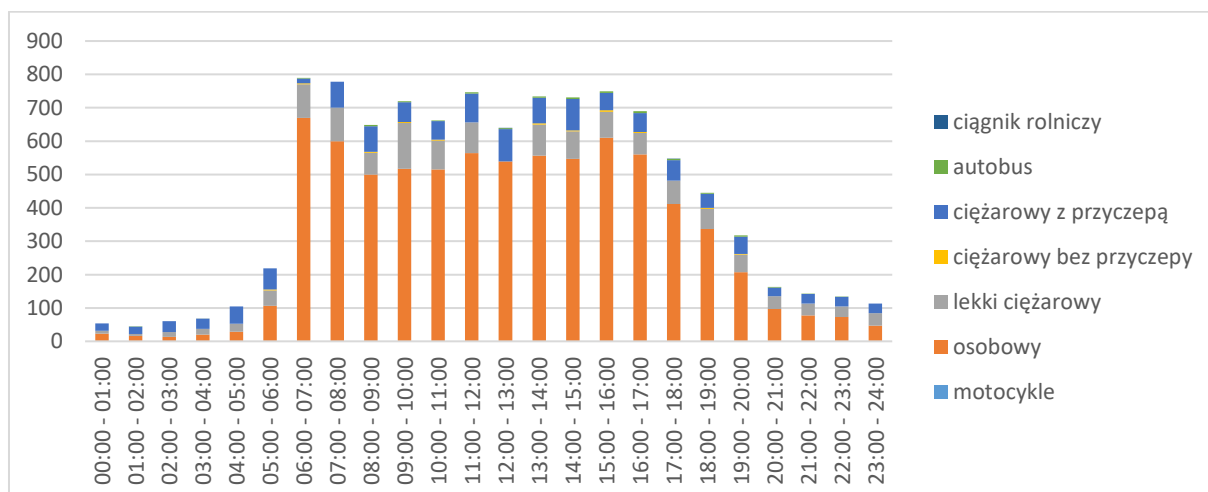


**Rysunek 31. Średnie wartości godzinowego natężenia ruchu.**

**Województwo Lubelskie**  
**Miejscowość Strzeszkowice**  
**Adres punktu pomiarowego DK19 w miejscowości Strzeszkowice**  
**TYP: jeden pas ruchu**  
**KIERUNEK: KRAŚNIK**

**Tabela 44. Rozkład godzinowy na wszystkich pasach ruchu**

GODZINA	CIĘŻAROWY							CIĄGNIK ROLNICZY CR
	MOTOCYKLE M	OSOBY O	LEKKI CIĘŻAROWY D	BEZ PRZYCZEPY C	CIĘŻAROWY Z PRZYCZEPĄ CP	AUTOBUS A		
00:00 - 01:00	0	23	9	0	22	0	0	
01:00 - 02:00	0	16	6	0	22	1	0	
02:00 - 03:00	0	13	15	0	32	0	0	
03:00 - 04:00	0	20	17	0	30	0	1	
04:00 - 05:00	0	29	24	0	52	0	0	
05:00 - 06:00	0	106	47	2	64	0	0	
06:00 - 07:00	0	670	100	3	15	2	0	
07:00 - 08:00	0	600	100	0	78	0	0	
08:00 - 09:00	0	500	65	3	77	4	0	
09:00 - 10:00	0	517	137	3	60	3	0	
10:00 - 11:00	0	515	87	2	56	2	0	
11:00 - 12:00	0	564	92	0	87	3	0	
12:00 - 13:00	0	539	0	0	97	3	1	
13:00 - 14:00	0	556	94	3	77	4	0	
14:00 - 15:00	0	547	82	3	94	5	0	
15:00 - 16:00	0	610	78	5	52	4	0	
16:00 - 17:00	0	560	65	2	57	6	0	
17:00 - 18:00	0	412	70	0	61	4	1	
18:00 - 19:00	0	337	60	3	42	3	0	
19:00 - 20:00	0	207	53	2	52	4	0	
20:00 - 21:00	0	97	38	0	26	2	0	
21:00 - 22:00	0	78	35	0	29	1	0	
22:00 - 23:00	0	73	32	0	28	1	0	
23:00 - 24:00	0	47	37	0	29	0	0	
<b>DOBA</b>	<b>0</b>	<b>7636</b>	<b>1343</b>	<b>31</b>	<b>1239</b>	<b>52</b>	<b>3</b>	



**Rysunek 32. Godzinowy rozkład natężenia ruchu w podziale na typ pojazdu na wszystkich pasach (suma).**

**Tabela 45. Rozkład dobowy typów pojazdów na pasach ruchu**

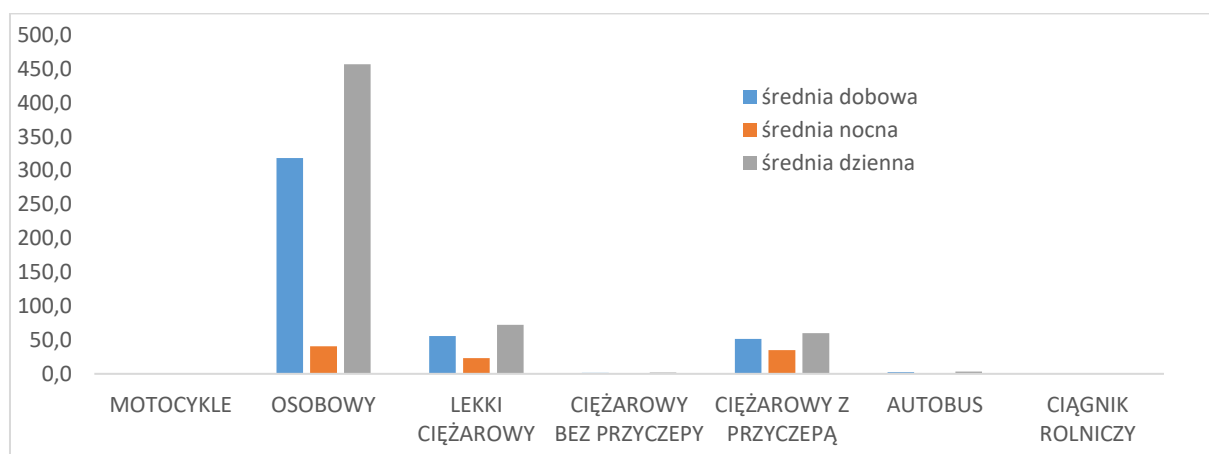
PAS RUCHU	CIĘŻAROWY							CIĄGNIK ROLNICZY CR
	MOTOCYKLE M	OSOBY O	LEKKI CIĘŻAROWY D	BEZ PRZYCZEPY C	CIĘŻAROWY Z PRZYCZEPĄ CP	AUTOBUS A		
P1	0	7636	1343	31	1239	52	3	

**Tabela 46. Rozkład godzinowy wszystkich pojazdów na pasach ruchu**

GODZINA	P1
00:00 - 01:00	54
01:00 - 02:00	45
02:00 - 03:00	60
03:00 - 04:00	68
04:00 - 05:00	105
05:00 - 06:00	219
06:00 - 07:00	790
07:00 - 08:00	778
08:00 - 09:00	649
09:00 - 10:00	720
10:00 - 11:00	662
11:00 - 12:00	746
12:00 - 13:00	640
13:00 - 14:00	734
14:00 - 15:00	731
15:00 - 16:00	749
16:00 - 17:00	690
17:00 - 18:00	548
18:00 - 19:00	445
19:00 - 20:00	318
20:00 - 21:00	163
21:00 - 22:00	143
22:00 - 23:00	134
23:00 - 24:00	113
<b>DOBOWY</b>	<b>10304</b>

**Tabela 47. Średnie godzinowe wartości przejazdów na całej jezdni**

GODZINA	MOTOCYKLE	OSOBOWY	LEKKI CIĘŻAROWY	CIĘŻAROWY BEZ PRZYCZEPY	CIĘŻAROWY Z PRZYCZEPĄ	AUTOBUS	CIĄGNIK ROLNICZY
	M	O	D	C	CP	A	CR
DOBOWA	0,0	318,2	56,0	1,3	51,6	2,2	0,1
NOCNA 22:00- 6:00	0,0	40,9	23,4	0,3	34,9	0,3	0,1
DZIENNA 6:00-22:00	0,0	456,8	72,3	1,8	60,0	3,1	0,1

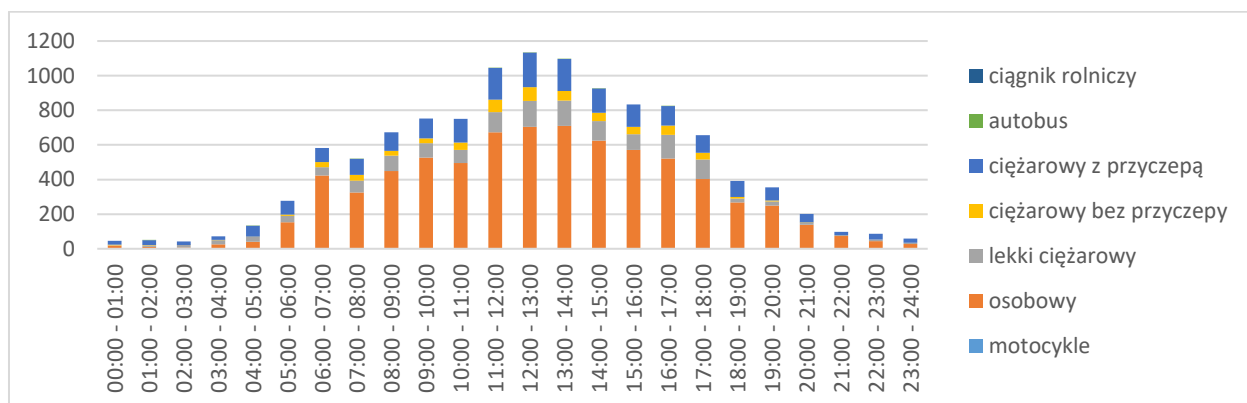


**Rysunek 33. Średnie wartości godzinowego natężenia ruchu.**

**Województwo Lubelskie**  
**Miejscowość Plouszowice**  
**Adres punktu pomiarowego DK19 w miejscowości Plouszowice**  
**TYP: trzy pasy ruchu**  
**KIERUNEK: Barak**

**Tabela 48. Rozkład godzinowy na wszystkich pasach ruchu**

GODZINA	CIĘŻAROWY							CIĄGNIK ROLNICZY
	MOTOCYKLE	OSOBOWY	LEKKI CIĘŻAROWY	BEZ PRZYCZEPY	CIĘŻAROWY Z PRZYCZEPĄ	AUTOBUS		
	M	O	D	C	CP	A	CR	
00:00 - 01:00	0	18	2	4	22	0	0	
01:00 - 02:00	0	10	10	2	28	1	0	
02:00 - 03:00	0	7	14	1	20	0	0	
03:00 - 04:00	0	25	25	1	21	0	0	
04:00 - 05:00	0	41	27	2	63	1	0	
05:00 - 06:00	0	154	37	6	80	0	0	
06:00 - 07:00	0	424	47	30	82	0	0	
07:00 - 08:00	0	326	67	33	93	1	0	
08:00 - 09:00	0	449	89	28	106	0	0	
09:00 - 10:00	0	527	83	28	114	0	0	
10:00 - 11:00	0	495	77	41	138	0	0	
11:00 - 12:00	0	672	118	72	183	2	0	
12:00 - 13:00	0	704	150	80	199	1	0	
13:00 - 14:00	0	709	147	55	185	1	0	
14:00 - 15:00	0	625	113	47	141	1	0	
15:00 - 16:00	0	572	90	42	130	0	0	
16:00 - 17:00	0	522	136	53	113	1	0	
17:00 - 18:00	0	403	112	40	101	0	0	
18:00 - 19:00	0	267	23	10	92	0	0	
19:00 - 20:00	0	250	23	6	76	0	0	
20:00 - 21:00	0	139	14	1	48	0	0	
21:00 - 22:00	0	74	6	0	17	0	0	
22:00 - 23:00	0	44	9	0	33	0	0	
23:00 - 24:00	0	27	7	0	25	0	0	
<b>DOBA</b>	<b>0</b>	<b>7484</b>	<b>1426</b>	<b>582</b>	<b>2110</b>	<b>9</b>	<b>0</b>	



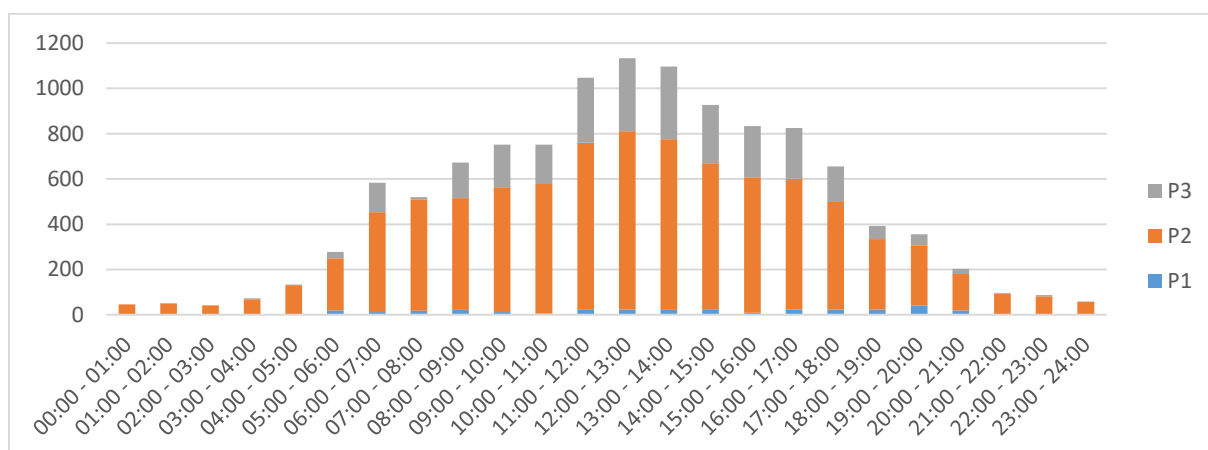
**Rysunek 34. Godzinowy rozkład natężenia ruchu w podziale na typ pojazdu na wszystkich pasach (suma).**

**Tabela 49. Rozkład dobowy typów pojazdów na pasach ruchu**

PAS RUCHU	CIĘŻAROWY							CIĄGNIK ROLNICZY
	MOTOCYKLE	OSOBOWY	LEKKI CIĘŻAROWY	BEZ PRZYCZEPY	CIĘŻAROWY Z PRZYCZEPĄ	AUTOBUS		
	M	O	D	C	CP	A	CR	
P1	0	202	76	13	30	6	0	
P2	0	4975	1102	546	2029	1	0	
P3	0	2307	248	23	51	2	0	

**Tabela 50. Rozkład godzinowy wszystkich pojazdów na pasach ruchu**

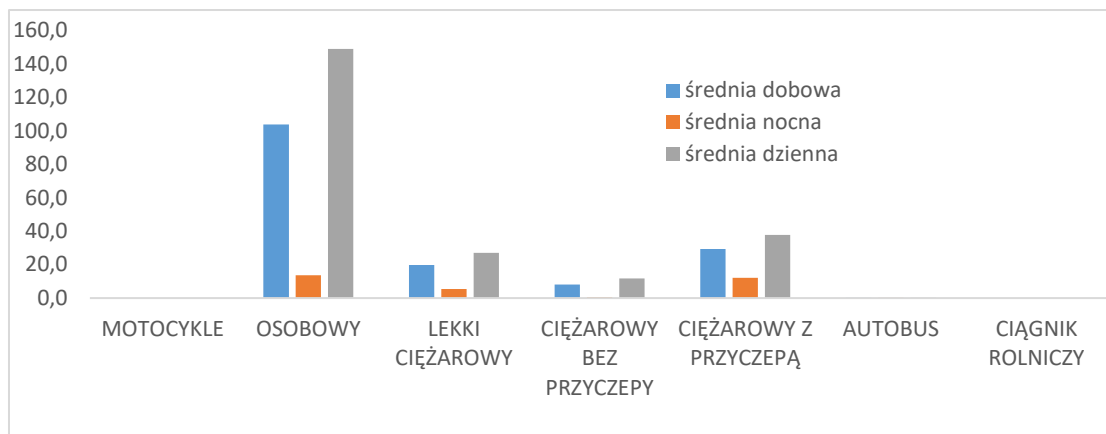
GODZINA	P1	P2	P3
00:00 - 01:00	3	43	0
01:00 - 02:00	1	49	1
02:00 - 03:00	1	41	0
03:00 - 04:00	0	68	4
04:00 - 05:00	2	129	3
05:00 - 06:00	19	231	27
06:00 - 07:00	11	442	130
07:00 - 08:00	18	491	11
08:00 - 09:00	22	494	156
09:00 - 10:00	12	552	188
10:00 - 11:00	5	573	173
11:00 - 12:00	24	736	287
12:00 - 13:00	23	788	323
13:00 - 14:00	22	754	321
14:00 - 15:00	22	647	258
15:00 - 16:00	9	598	227
16:00 - 17:00	23	578	224
17:00 - 18:00	23	475	158
18:00 - 19:00	23	311	58
19:00 - 20:00	41	264	50
20:00 - 21:00	19	161	22
21:00 - 22:00	3	91	3
22:00 - 23:00	1	80	5
23:00 - 24:00	0	57	2
<b>DOBOWY</b>	<b>327</b>	<b>8653</b>	<b>2631</b>



**Rysunek 35. Godzinowy rozkład natężenia ruchu w podziale na pasy ruchu**

**Tabela 51. Średnie godzinowe wartości przejazdów na całej jezdni**

GODZINA	MOTOCYKLE	OSOBOWY	LEKKI CIĘŻAROWY	CIĘŻAROWY BEZ PRZYCZEPY	CIĘŻAROWY Z PRZYCZEPĄ	AUTOBUS	CIĄGNIK ROLNICZY
	M	O	D	C	CP	A	CR
DOBOWA	0,0	103,9	19,8	8,1	29,3	0,1	0,0
NOCNA 22:00- 6:00	0,0	13,6	5,5	0,7	12,2	0,1	0,0
DZIENNA 6:00-22:00	0,0	149,1	27,0	11,8	37,9	0,1	0,0

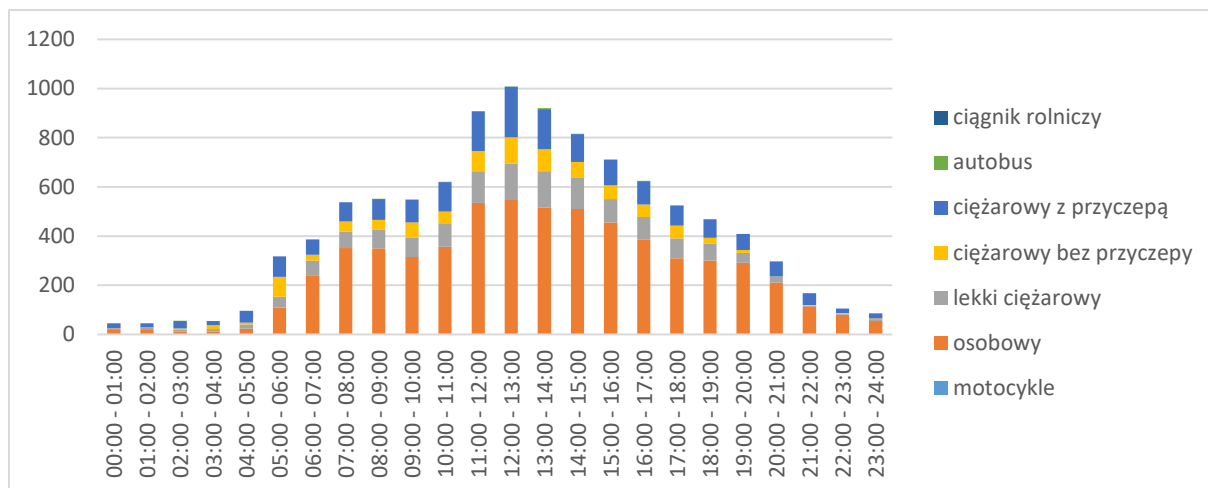


*Rysunek 36. Średnie wartości godzinowego natężenia ruchu.*

**Województwo Lubelskie**  
**Miejscowość Plouszowice**  
**Adres punktu pomiarowego DK19 w miejscowości Plouszowice**  
**KIERUNEK: Kraśnik**

*Tabela 52. Rozkład godzinowy na wszystkich pasach ruchu*

GODZINA	CIĘŻAROWY						
	MOTOCYKLE	OSOBOWY	LEKKI CIĘŻAROWY	BEZ PRZYCZEPY	CIĘŻAROWY Z PRZYCZEPĄ	AUTOBUS	CIĄGNIK ROLNICZY
	M	O	D	C	CP	A	CR
00:00 - 01:00	0	18	5	2	20	0	0
01:00 - 02:00	0	18	9	2	16	0	0
02:00 - 03:00	0	12	8	4	30	1	0
03:00 - 04:00	0	12	10	15	17	0	0
04:00 - 05:00	0	23	17	8	48	0	0
05:00 - 06:00	0	109	44	81	83	0	0
06:00 - 07:00	0	238	62	24	62	0	0
07:00 - 08:00	0	351	67	42	78	0	0
08:00 - 09:00	0	350	77	39	84	2	0
09:00 - 10:00	0	315	79	62	92	1	0
10:00 - 11:00	0	356	93	51	119	1	0
11:00 - 12:00	0	535	129	82	159	3	0
12:00 - 13:00	0	546	148	108	205	2	0
13:00 - 14:00	0	515	149	90	162	4	0
14:00 - 15:00	0	510	126	66	113	1	0
15:00 - 16:00	0	456	94	57	103	2	0
16:00 - 17:00	0	385	92	51	96	1	0
17:00 - 18:00	0	310	80	52	81	3	0
18:00 - 19:00	0	300	70	23	76	0	0
19:00 - 20:00	0	292	40	12	64	0	0
20:00 - 21:00	0	211	23	2	61	1	0
21:00 - 22:00	0	114	3	3	48	0	0
22:00 - 23:00	0	80	4	3	18	0	0
23:00 - 24:00	0	54	8	3	21	0	0
<b>DOBA</b>	<b>0</b>	<b>6110</b>	<b>1437</b>	<b>882</b>	<b>1856</b>	<b>22</b>	<b>0</b>



**Rysunek 37. Godzinowy rozkład natężenia ruchu w podziale na typ pojazdu na wszystkich pasach (suma).**

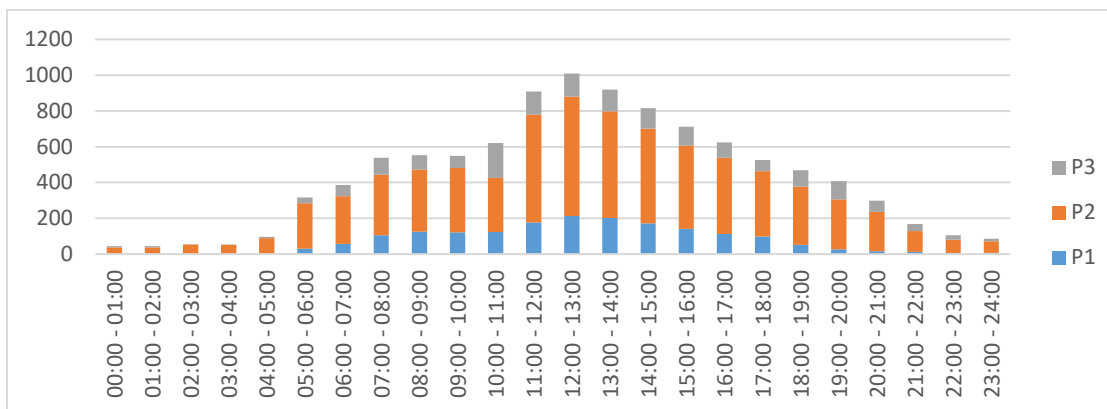
**Tabela 53. Rozkład dobowy typów pojazdów na pasach ruchu**

PAS RUCHU	MOTOCYKLE M	OSOBY O	CIĘŻAROWY			AUTOBUS A	CIĄGNIK ROLNICZY CR
			LEKKI CIĘŻAROWY D	BEZ PRZYCZEPY C	CIĘŻAROWY Z PRZYCZEPĄ CP		
P1	0	1466	281	26	35	0	0
P2	0	3486	901	819	1647	7	0
P3	0	1158	255	37	174	15	0

**Tabela 54. Rozkład godzinowy wszystkich pojazdów na pasach ruchu**

GODZINA	P1	P2	P3
00:00 - 01:00	1	36	8
01:00 - 02:00	2	35	8
02:00 - 03:00	2	51	2
03:00 - 04:00	0	52	2
04:00 - 05:00	1	88	7
05:00 - 06:00	30	254	33
06:00 - 07:00	58	266	62
07:00 - 08:00	106	337	95
08:00 - 09:00	126	347	79
09:00 - 10:00	122	359	68
10:00 - 11:00	123	303	194
11:00 - 12:00	177	603	128
12:00 - 13:00	213	667	129
13:00 - 14:00	203	594	123
14:00 - 15:00	171	531	114
15:00 - 16:00	142	464	106
16:00 - 17:00	113	426	86
17:00 - 18:00	98	366	62
18:00 - 19:00	52	326	91
19:00 - 20:00	26	280	102
20:00 - 21:00	16	221	61
21:00 - 22:00	13	115	40
22:00 - 23:00	5	76	24
23:00 - 24:00	8	63	15
<b>DOBOWY</b>	<b>1808</b>	<b>6860</b>	<b>1639</b>

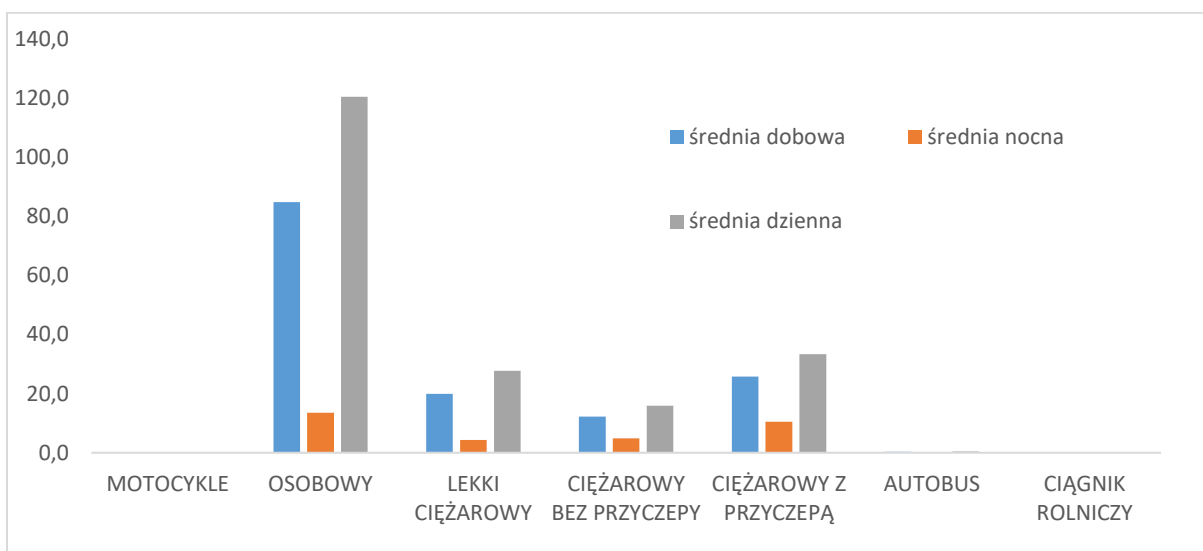




Rysunek 38. Godzinowy rozkład natężenia ruchu w podziale na pasy ruchu

Tabela 55. Średnie godzinowe wartości przejazdów na całej jezdni

GODZINA	MOTOCYKLE	OSOBOWY	LEKKI CIĘŻAROWY	CIĘŻAROWY BEZ PRZYCZEPY	CIĘŻAROWY Z PRZYCZEPĄ	AUTOBUS	CIĄGNIK ROLNICZY
	M	O	D	C	CP	A	CR
DOBOWA	0,0	84,9	20,0	12,3	25,8	0,3	0,0
NOCNA 22:00- 6:00	0,0	13,6	4,4	4,9	10,5	0,0	0,0
DZIENNA 6:00-22:00	0,0	120,5	27,8	15,9	33,4	0,4	0,0



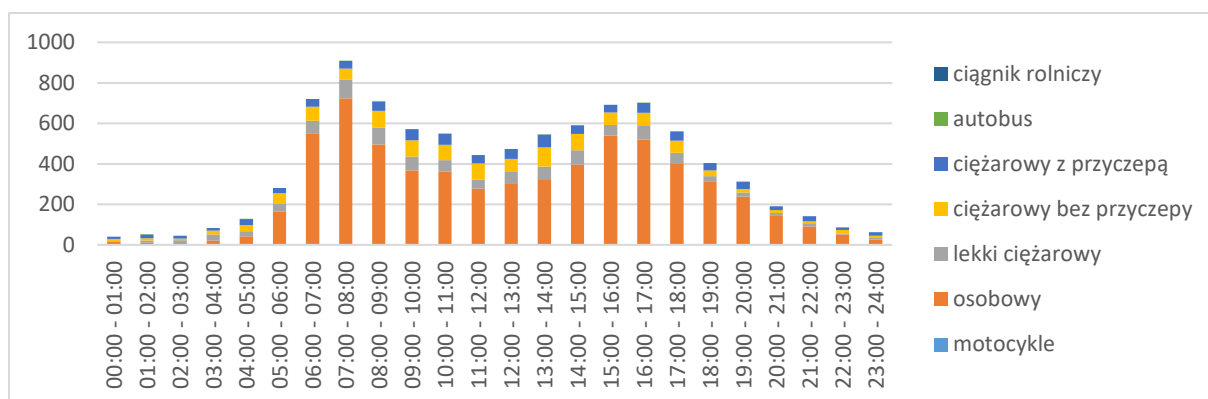
Rysunek 39. Średnie wartości godzinowego natężenia ruchu.

Województwo Lubelskie  
Miejscowość Marynin  
Adres punktu pomiarowego DK19 w miejscowości Marynin  
TYP: trzy pasy ruchu  
KIERUNEK: Barak

Tabela 56. Rozkład godzinowy na wszystkich pasach ruchu

GODZINA	MOTOCYKLE	OSOBOWY	LEKKI CIĘŻAROWY	CIĘŻAROWY BEZ PRZYCZEPY	CIĘŻAROWY Z PRZYCZEPĄ	AUTOBUS	CIĄGNIK ROLNICZY

	M	O	D	C	CP	A	CR
00:00 - 01:00	0	16	3	10	12	0	0
01:00 - 02:00	0	10	12	10	19	1	0
02:00 - 03:00	0	9	14	8	15	0	0
03:00 - 04:00	0	22	29	19	13	0	0
04:00 - 05:00	0	42	26	30	29	1	0
05:00 - 06:00	0	164	37	54	25	0	0
06:00 - 07:00	0	551	61	71	38	0	0
07:00 - 08:00	0	724	91	55	38	1	0
08:00 - 09:00	0	496	84	81	47	3	0
09:00 - 10:00	0	367	69	80	55	0	0
10:00 - 11:00	0	362	57	75	55	0	0
11:00 - 12:00	0	277	45	80	42	0	0
12:00 - 13:00	0	305	55	64	49	0	0
13:00 - 14:00	0	321	65	95	63	1	0
14:00 - 15:00	4	392	72	80	43	0	0
15:00 - 16:00	1	539	52	62	38	0	0
16:00 - 17:00	2	517	71	63	48	1	0
17:00 - 18:00	2	397	55	61	45	0	0
18:00 - 19:00	0	314	25	29	36	0	0
19:00 - 20:00	0	238	21	17	36	0	0
20:00 - 21:00	0	146	12	14	18	0	0
21:00 - 22:00	0	91	16	10	24	0	0
22:00 - 23:00	0	51	4	19	12	0	0
23:00 - 24:00	0	27	7	12	16	0	0
<b>DOBA</b>	<b>9</b>	<b>6378</b>	<b>983</b>	<b>1099</b>	<b>816</b>	<b>8</b>	<b>0</b>



*Rysunek 40. Godzinowy rozkład natężenia ruchu w podziale na typ pojazdu na wszystkich pasach (suma).*

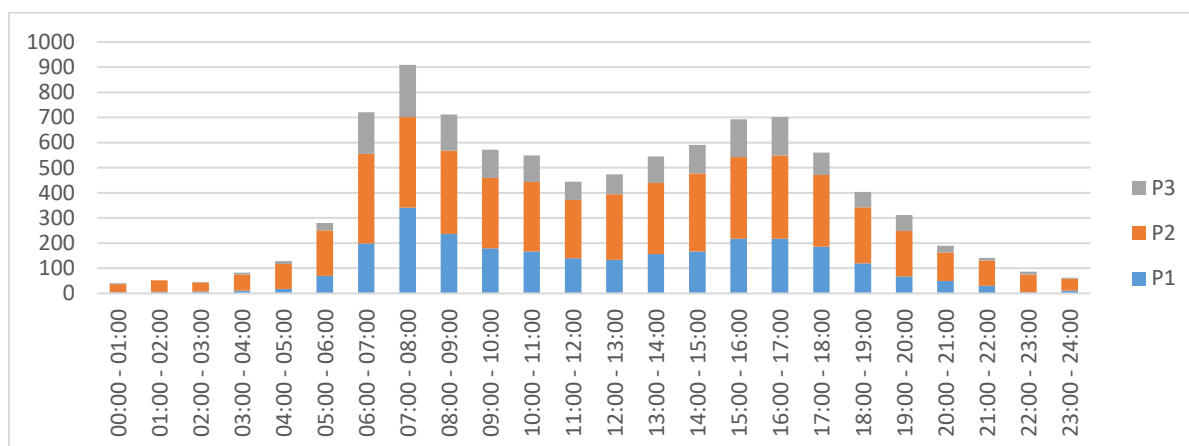
*Tabela 57. Rozkład dobowy typów pojazdów na pasach ruchu*

PAS RUCHU	MOTOCYKLE	OSOBY	CIĘŻAROWY			AUTOBUS	CIĄGNIK ROLNICZY
			LEKKI CIĘŻAROWY	BEZ PRZYPY	CIĘŻAROWY Z PRZYPY		
	M	O	D	C	CP	A	CR
P1	5	2177	294	181	86	1	0
P2	1	2682	558	875	697	7	0
P3	3	1519	131	43	33	0	0

*Tabela 58. Rozkład godzinowy wszystkich pojazdów na pasach ruchu*

GODZINA	P1	P2	P3	P4
00:00 - 01:00	5	32	4	41
01:00 - 02:00	6	46	0	52
02:00 - 03:00	8	35	3	46
03:00 - 04:00	12	63	8	83
04:00 - 05:00	18	99	11	128
05:00 - 06:00	70	181	29	280
06:00 - 07:00	198	357	166	721
07:00 - 08:00	341	360	208	909
08:00 - 09:00	237	331	143	711

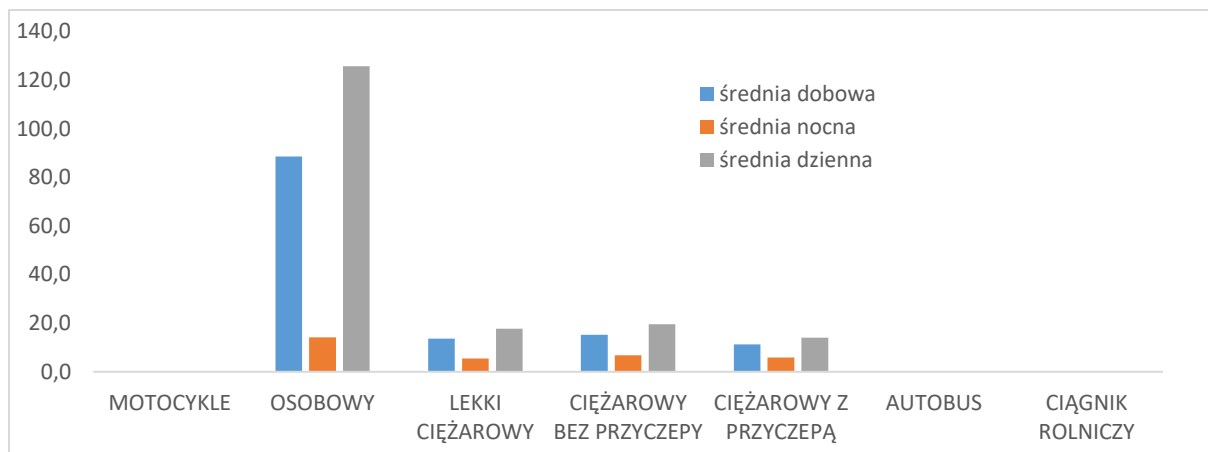
09:00 - 10:00	179	281	111	571
10:00 - 11:00	167	276	106	549
11:00 - 12:00	140	232	72	444
12:00 - 13:00	134	261	78	473
13:00 - 14:00	157	282	106	545
14:00 - 15:00	167	310	114	591
15:00 - 16:00	218	324	150	692
16:00 - 17:00	217	331	154	702
17:00 - 18:00	186	285	89	560
18:00 - 19:00	120	223	61	404
19:00 - 20:00	67	181	64	312
20:00 - 21:00	50	113	27	190
21:00 - 22:00	30	101	10	141
22:00 - 23:00	5	70	11	86
23:00 - 24:00	12	46	4	62
<b>DOBOWY</b>	<b>2744</b>	<b>4820</b>	<b>1729</b>	<b>9293</b>



*Rysunek 41. Godzinowy rozkład natężenia ruchu w podziale na pasy ruchu*

*Tabela 59. Średnie godzinowe wartości przejazdów na całej jezdni*

GODZINA	MOTOCYKLE	OSOBY	LEKKI CIĘŻAROWY	CIĘŻAROWY BEZ PRZYCZEPY	CIĘŻAROWY Z PRZYCZEPĄ	AUTOBUS	CIĄGNIK ROLNICZY
	M	O	D	C	CP	A	CR
DOBOWA	0,1	88,6	13,7	15,3	11,3	0,1	0,0
NOCNA 22:00- 6:00	0,0	14,2	5,5	6,8	5,9	0,1	0,0
DZIENNA 6:00-22:00	0,2	125,8	17,7	19,5	14,1	0,1	0,0

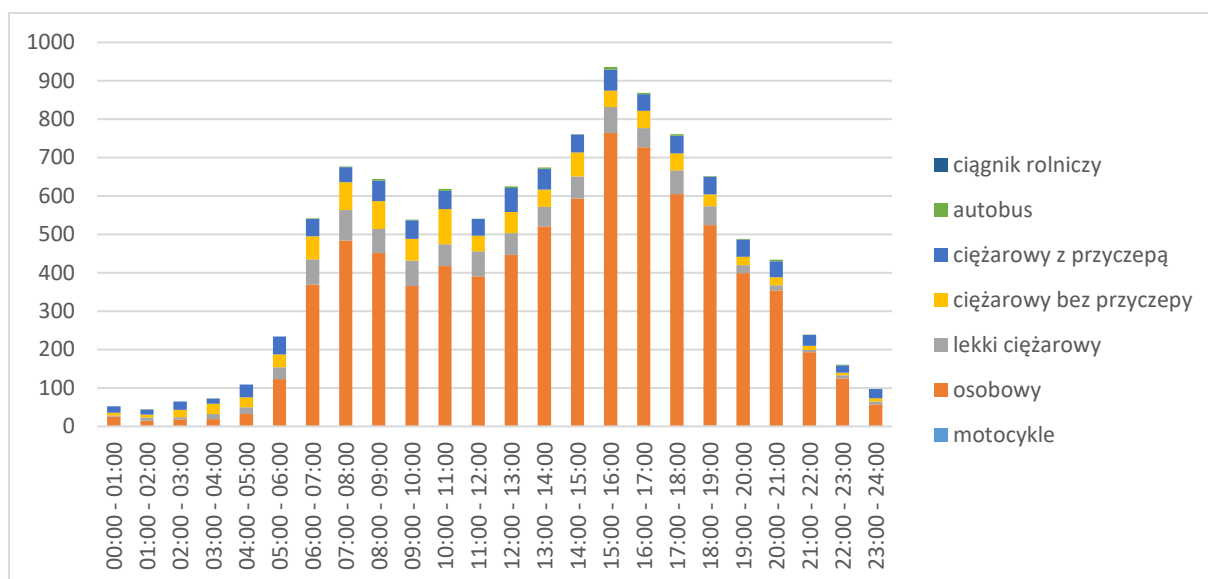


*Rysunek 42. Średnie wartości godzinowego natężenia ruchu.*

Województwo Lubelskie  
 Miejscowość Marynin  
 Adres punktu pomiarowego DK19 w miejscowości Marynin  
 TYP: trzy pasy ruchu  
 KIERUNEK: KRAŚNIK

*Tabela 60. Rozkład godzinowy na wszystkich pasach ruchu*

GODZINA	MOTOCYKLE	OSOBOWY	CIĘŻAROWY			AUTOBUS	CIĄGNIK ROLNICZY
			LEKKI CIĘŻAROWY	BEZ PRZYCZEPY	CIĘŻAROWY Z PRZYCZEPĄ		
	M	O	D	C	CP	A	CR
00:00 - 01:00	0	26	2	8	16	0	0
01:00 - 02:00	0	15	8	8	13	1	0
02:00 - 03:00	0	18	6	19	22	0	0
03:00 - 04:00	0	19	13	27	13	1	0
04:00 - 05:00	0	32	18	26	33	0	0
05:00 - 06:00	0	123	31	33	47	0	0
06:00 - 07:00	0	369	66	60	45	2	0
07:00 - 08:00	1	483	79	73	39	2	0
08:00 - 09:00	0	452	62	73	53	4	0
09:00 - 10:00	0	366	66	56	49	1	0
10:00 - 11:00	1	416	57	92	47	5	0
11:00 - 12:00	0	391	65	41	43	1	0
12:00 - 13:00	0	447	56	55	63	4	0
13:00 - 14:00	0	521	51	45	54	3	0
14:00 - 15:00	0	593	58	62	47	1	0
15:00 - 16:00	0	764	68	42	55	7	0
16:00 - 17:00	0	727	50	45	43	3	0
17:00 - 18:00	1	604	62	44	46	4	0
18:00 - 19:00	2	522	49	31	46	2	0
19:00 - 20:00	0	399	21	22	45	1	0
20:00 - 21:00	0	354	13	21	42	4	0
21:00 - 22:00	0	193	6	11	28	1	0
22:00 - 23:00	0	125	8	7	19	2	0
23:00 - 24:00	0	57	8	8	24	0	0
<b>DOBA</b>	<b>5</b>	<b>8016</b>	<b>923</b>	<b>909</b>	<b>932</b>	<b>49</b>	<b>0</b>



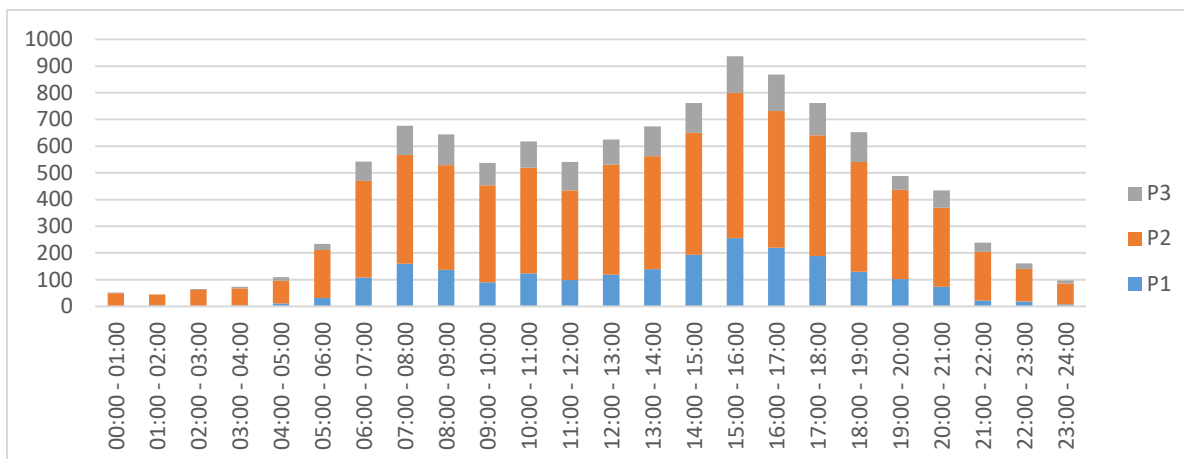
**Rysunek 43. Godzinowy rozkład natężenia ruchu w podziale na typ pojazdu na wszystkich pasach (suma).**

**Tabela 61. Rozkład dobowy typów pojazdów na pasach ruchu**

PAS RUCHU	CIĘŻAROWY							CIĄGNIK ROLNICZY
	MOTOCYKLE	OSOBOWY	LEKKI CIĘŻAROWY	BEZ PRZYCZEPY	CIĘŻAROWY Z PRZYCZEPĄ	AUTOBUS		
	M	O	D	C	CP	A	CR	
P1	1	1983	163	40	51	4	0	
P2	3	4662	619	810	837	26	0	
P3	1	1371	141	59	44	19	0	

**Tabela 62. Rozkład godzinowy wszystkich pojazdów na pasach ruchu**

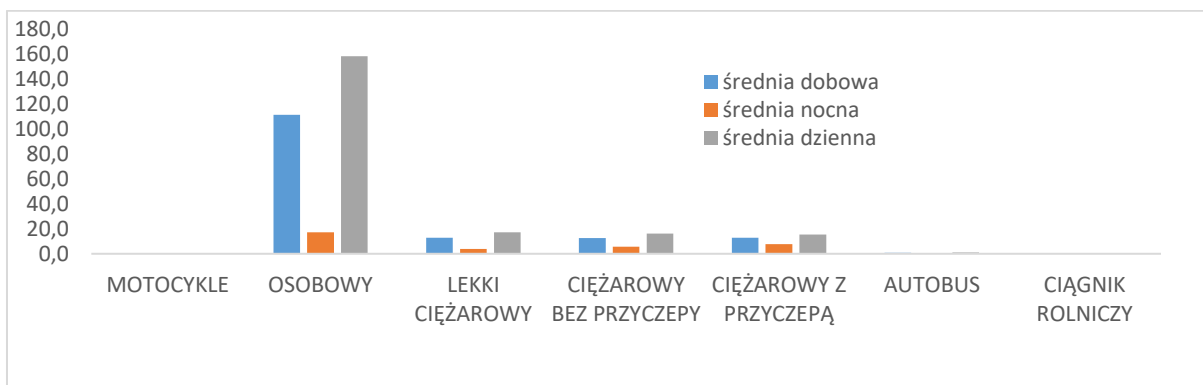
GODZINA	P1	P2	P3
00:00 - 01:00	2	47	3
01:00 - 02:00	4	41	0
02:00 - 03:00	1	60	4
03:00 - 04:00	4	64	5
04:00 - 05:00	11	85	13
05:00 - 06:00	31	180	23
06:00 - 07:00	108	362	72
07:00 - 08:00	160	407	110
08:00 - 09:00	137	392	115
09:00 - 10:00	90	363	85
10:00 - 11:00	124	396	98
11:00 - 12:00	99	335	107
12:00 - 13:00	119	413	93
13:00 - 14:00	140	422	112
14:00 - 15:00	194	456	111
15:00 - 16:00	256	544	136
16:00 - 17:00	220	512	136
17:00 - 18:00	189	452	120
18:00 - 19:00	130	411	111
19:00 - 20:00	102	335	51
20:00 - 21:00	73	297	64
21:00 - 22:00	22	182	35
22:00 - 23:00	18	123	20
23:00 - 24:00	8	78	11
<b>DOBOWY</b>	<b>2242</b>	<b>6957</b>	<b>1635</b>



Rysunek 44. Godzinowy rozkład natężenia ruchu w podziale na pasy ruchu

Tabela 63. Średnie godzinowe wartości przejazdów na całej jezdni

GODZINA	MOTOCYKLE	OSOBOWY	LEKKI CIĘŻAROWY	CIĘŻAROWY BEZ PRZYCZEPY	CIĘŻAROWY Z PRZYCZEPĄ	AUTOBUS	CIĄGNIK ROLNICZY
	M	O	D	C	CP	A	CR
DOBOWA	0,1	111,3	12,8	12,6	12,9	0,7	0,0
NOCNA 22:00- 6:00	0,0	17,3	3,9	5,7	7,8	0,2	0,0
DZIENNA 6:00-22:00	0,1	158,4	17,3	16,1	15,5	0,9	0,0



Rysunek 45. Średnie wartości godzinowego natężenia ruchu.