



**Fundusze Europejskie**

# **Efekt Zachęty jako warunek udzielania pomocy publicznej – programy pomocowe dla transportu intermodalnego**

**dr hab. Stefan Akira Jarecki, prof. WIT**



**Fundusze Europejskie  
na Infrastrukturę,  
Klimat, Środowisko**



**Rzeczpospolita  
Polska**

**Dofinansowane przez  
Unię Europejską**



## Różne cele przepisów funduszowych oraz regulacji pomocowych

### Fundusze UE

Służą realizacji celów polityki transportowej i środowiskowej

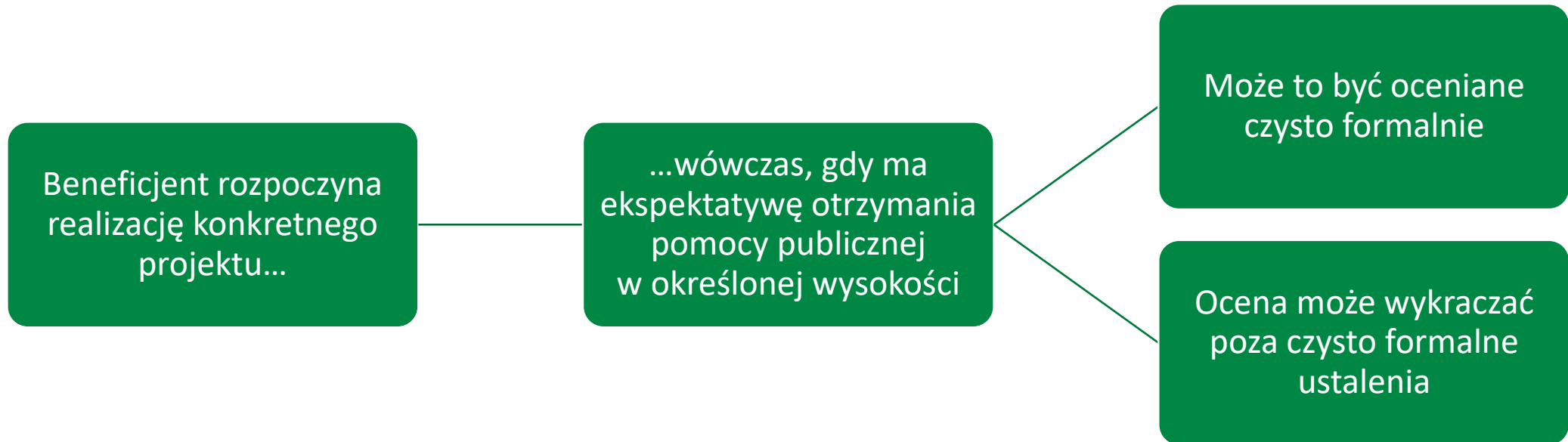
### Pomoc publiczna

Zasadniczym celem jest ochrona konkurencji na rynku wewnętrznym UE

# Podstawowe kryteria zgodności pomocy z zasadami rynku wewnętrznego UE

- Pomoc przyczynia się do realizacji jasno zdefiniowanego celu leżącego we wspólnym interesie
- Pomoc jest konieczna i wywołuje efekt zachęty
- Pomoc jest proporcjonalna
- Pomoc jest przejrzysta
- Pomoc nie wywołuje nadmiernych negatywnych skutków dla konkurencji i wymiany handlowej pomiędzy państwami członkowskimi UE

# Efekt zachęty



## **Efekt zachęty – sposób badania**

**Ocena czysto formalna**



Czy beneficjent złożył wniosek do organu przyznającego pomoc przed rozpoczęciem prac (spełniający wymogi formalne)?

**Ocena wykraczająca poza czysto formalne ustalenia**



Oprócz złożenia przez beneficjenta odpowiedniego wniosku, czy potwierdzono, że bez pomocy projekt nie zostałby zrealizowany, albo byłby realizowany dłużej albo w mniejszym zakresie...

# Czym jest rozpoczęcie prac nad realizacją projektu?

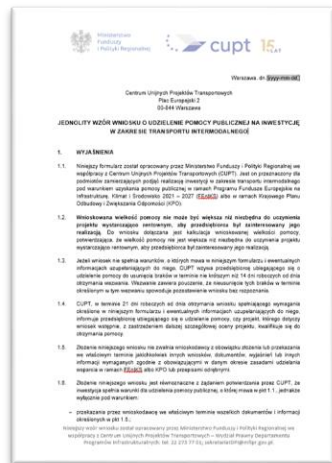
Zgodnie z rozporządzeniem 651/2014 (GBER):

- **rozpoczęciem prac nie jest:** pozyskiwanie pozwoleń, przeprowadzanie wstępnych studiów wykonalności, dokonywanie zakupu gruntów;
- **rozpoczęciem prac jest:** podjęcie robót budowlanych, podjęcie wiążącego zobowiązania do zamówienia urzędzeń lub innego zobowiązania w wyniku którego niemożliwe jest już wycofanie się z inwestycji.

*Czy ogłoszenie postępowania o udzielenie zamówienia publicznego jest rozpoczęciem prac nad realizacją projektu?*

# Wniosek o udzielenie pomocy publicznej

Wnioskodawca



Wniosek

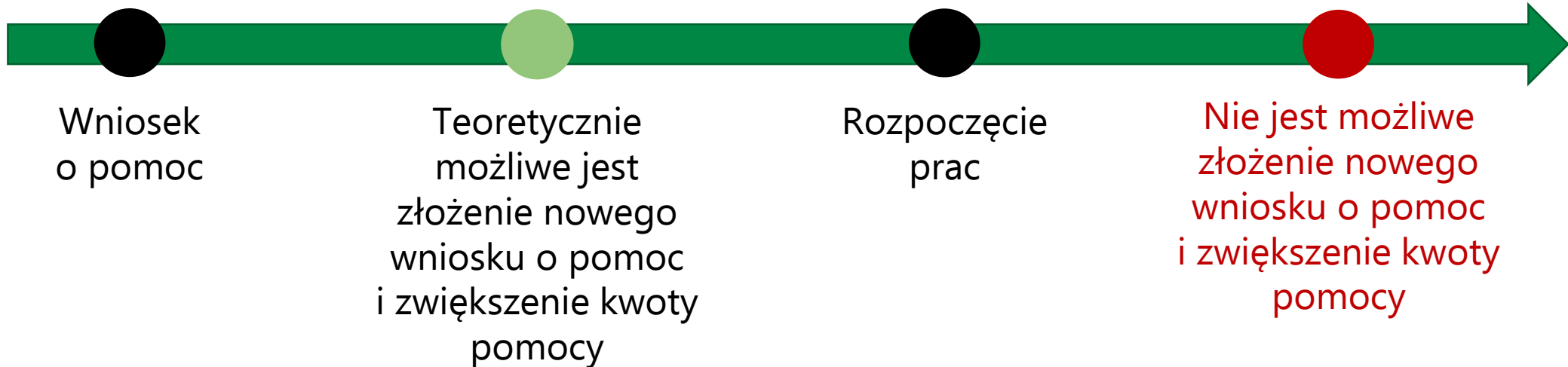


Potwierdzenie spełnienia efektu zachęty



- Rozwiązanie zaproponowane przez ministra właściwego ds. rozwoju regionalnego i uzgodnione z KE w latach 2014-2015
- 2022 – uzgodnienie przez ministra właściwego ds. rozwoju regionalnego mechanizmu z KE dla KPO i FEnIKS 2021-2027
- We współpracy CUPT MFiPR stworzył jednolity wzór wniosku dla KPO i FEnIKS

# Zwiększenie kosztów – zwiększenie kwoty pomocy publicznej?



## A może klauzula adaptacyjna?

Przepisy o pomocy publicznej i regulacje o zamówieniach publicznych mają bardzo podobne cele

Regulacje zamówieniowe przewidują możliwość stosowania klauzul adaptacyjnych

W drodze analogii klauzule adaptacyjne można stosować także w obszarze pomocy publicznej

## **Dyrektywa 2014/24/UE w sprawie zamówień publicznych**

Zawarte umowy można modyfikować (bez nowego postępowania o udzielenie zamówienia) m.in., gdy modyfikacje zostały przewidziane w pierwotnych dokumentach zamówienia w jasnych, precyzyjnych i jednoznacznych klauzulach przeglądowych, które mogą obejmować klauzule zmiany ceny. Tego rodzaju klauzule podają zakres i charakter możliwych modyfikacji, a także warunki, na jakich można je stosować. Nie mogą one przewidywać modyfikacji, które zmieniłyby ogólny charakter umowy w sprawie zamówienia publicznego.

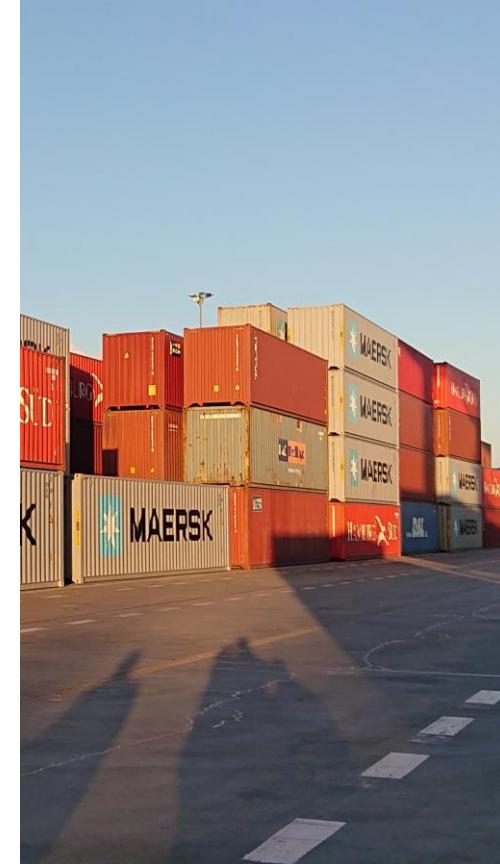
## Stanowisko DG ds. Konkurencji KE

“For aid to have an incentive effect under Article 6 GBER, it is a mandatory condition that the amount of aid was specified in the aid application, which has to be submitted to the Member State before works on the project started. This means that this amount must not be increased anymore after the aid was granted. **Such a situation can be avoided if already the aid application (and the aid granting act) contains a clause regarding an increase in costs, which must be based on objective criteria**”.



[Odpowiedź na pytanie władz polskich i węgierskich – platforma E-State Aid Wiki]

## Klauzula – wybrane wymogi

- Klauzula musi być zawarta we wniosku o przyznanie pomocy publicznej
- Klauzula musi być zawarta w akcie udzielenia pomocy publicznej
- Klauzula nie może być dodawana do aktu udzielającego pomocy publicznej później (np. w formie aneksu do umowy o dofinansowanie projektu)
- Klauzula musi być oparta o obiektywne kryteria i stosowana niemal automatycznie



# Klauzula adaptacyjna w jednolitym wzorze wniosku o udzielenie pomocy publicznej na inwestycję w zakresie transportu intermodalnego

Warszawa, dn. [yyyy-mm-dd]

Centrum Unijnych Projektów Transportowych  
Plac Europejski 2  
00-544 Warszawa

**JEDNOLITY WZÓR WNIOSKU O UDZIELENIE POMOCY PUBLICZNEJ NA INWESTYCJĘ  
W ZAKRESIE TRANSPORTU INTERMODALNEGO**

**1. WYJAŚNIENIA**

- 1.1. Niniejszy formularz został opracowany przez Ministerstwo Funduszy i Polityki Regionalnej we współpracy z Centrum Unijnych Projektów Transportowych (CUPT). Jest on przeznaczony dla podmiotów zamierzających podjąć realizację inwestycji w zakresie transportu intermodalnego pod warunkiem uzyskania pomocy publicznej w ramach Programu Fundusze Europejskie na Infrastrukturę, Klimat i Środowisko 2021 – 2027 (EFERIS) albo w ramach Krajowego Planu Odbudowy i Zwiększania Odporności (KPO).
- 1.2. Wnioskowana wielkość pomocy nie może być większa niż niezbędna do uczynienia projektu wystarczająco rentownym, aby przedsiębiorca był zainteresowany jego realizacją. Do wniosku dołączana jest kalkulacja wnioskowanej wielkości pomocy, potwierdzająca, że wielkość pomocy nie jest większa niż niezbędna do uczynienia projektu wystarczająco rentownym, aby przedsiębiorca był zainteresowany jego realizacją.
- 1.3. Jeżeli wniosek nie spełnia warunków, o których mowa w niniejszym formularzu i ewentualnych informacjach uzupełniających do niego, CUPT wzywa przedsiębiorcę ubiegającego się o udzielenie pomocy do usunięcia braków w terminie nie krótszym niż 14 dni roboczych od dnia otrzymania wezwania. Wezwanie zawiera pouczenie, że niუსunięcie tych braków w terminie określonym w tym wezwaniu spowoduje pozostawienie wniosku bez rozpoznania.
- 1.4. CUPT, w terminie 21 dni roboczych od dnia otrzymania wniosku spełniającego wymagania określone w niniejszym formularzu i ewentualnych informacjach uzupełniających do niego, informuje przedsiębiorcę ubiegającego się o udzielenie pomocy, czy projekt, którego dotyczy wniosek wstępnie, z zastrzeżeniem dalszej szczegółowej oceny projektu, kwalifikuje się do otrzymania pomocy.
- 1.5. Złożenie niniejszego wniosku nie zwalnia wnioskodawcy z obowiązku złożenia lub przekazania we właściwym terminie jakiegokolwiek innych wniosków, dokumentów, wyjaśnień lub innych informacji wymaganych zgodnie z obowiązującymi w danym okresie zasadami udzielania wsparcia w ramach EFERIS albo KPO lub przepisami odrębnymi.
- 1.6. Złożenie niniejszego wniosku jest równoznaczne z zgądaniem potwierdzenia przez CUPT, że inwestycja spełnia warunki do udzielenia pomocy publicznej, o której mowa w pkt 1.1., jednakże wyłącznie pod warunkiem:
  - przekazania przez wnioskodawcę we właściwym terminie wszelkich dokumentów i informacji określonych w pkt 1.5.;

Niniejszy wzór wniosku został opracowany przez Ministerstwo Funduszy i Polityki Regionalnej we współpracy z Centrum Unijnych Projektów Transportowych – Wydział Prawny Departamentu Programów Infrastrukturalnych: tel. 22 275 77 01; sekretariatDPI@mfigr.gov.pl.

W szczególności możliwe jest zwiększenie kwoty wsparcia do 5% w przypadku wystąpienia okoliczności zewnętrznych wobec beneficjenta, które były niemożliwe do przewidzenia przy zachowaniu należytej staranności oraz były niemożliwe do zapobieżenia.



**Dziękuję za uwagę!**  
**dr hab. Stefan Akira Jarecki, prof. WIT**