



Fundusze Europejskie

Szkolenie dla potencjalnych wnioskodawców naboru FENX 05.06 Transport intermodalny w ramach PROGRAMU FUNDUSZE EUROPEJSKIE NAINFRASTRUKTURĘ, KLIMAT, ŚRODOWISKO 2021-2027

■ Warszawa, 21 marca 2025r.



Fundusze Europejskie
na Infrastrukturę,
Klimat, Środowisko



Rzeczpospolita
Polska

Dofinansowane przez
Unię Europejską





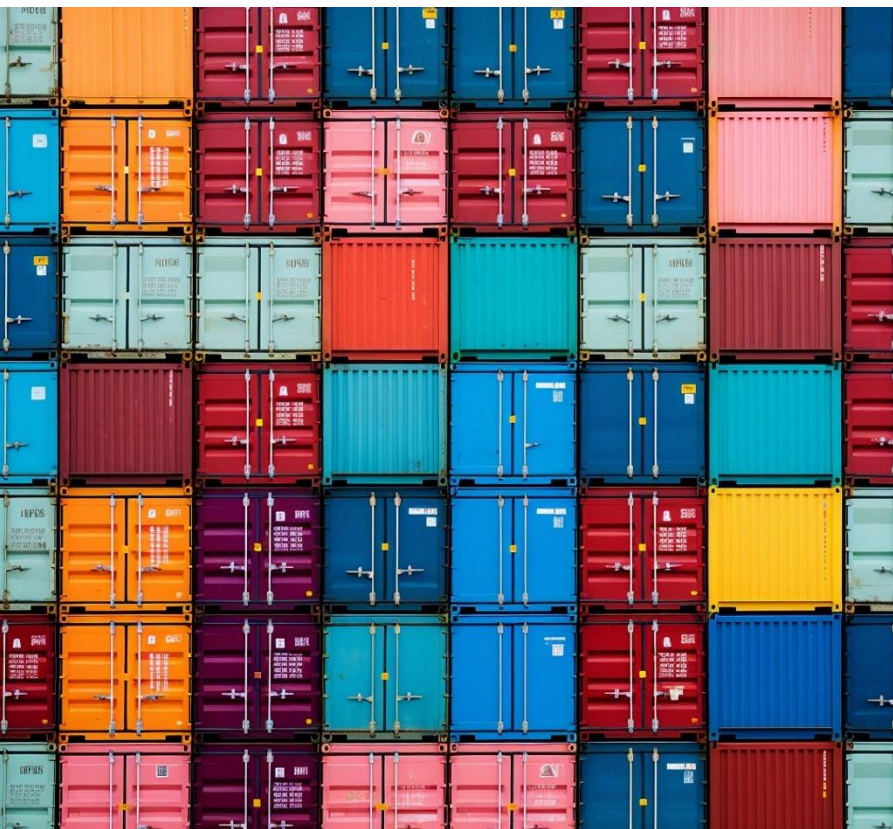
Prekwalifikacja – trwa nabór wniosków o udzielenie pomocy publicznej (ogłoszony 04.11.2024 r.)

- Wstępna kwalifikacja projektów:
 - nabór wniosków i wstępna ocena przez CUPT w ramach FENIKS dla inwestycji w transport intermodalny
- Zakres inwestycji: budowa, rozbudowa, unowocześnienie terminali przeładunkowych, stacji, torów, bocznic; zakup specjalistycznego taboru oraz urządzeń przeładunkowych; cyfryzacja terminali
- Cel kwalifikacji: umożliwienie potencjalnym beneficjentom szybkiego rozpoczęcia realizacji projektów z zakresu transportu intermodalnego



Prekwalifikacja – trwa nabór wniosków o udzielenie pomocy publicznej (ogłoszony 04.11.2024 r.)

- Cel: wstępne potwierdzenie spełnienia jednej z zasad zgodności pomocy publicznej z rynkiem wewnętrznym UE. Pozytywne rozpatrzenie ww. wniosku nie jest równoznaczne z udzieleniem wnioskodawcy pomocy publicznej objętej wnioskiem
- Wybór projektów do dofinansowania: Wybór projektów do dofinansowania odbywa się w sposób konkurencyjny na podstawie art. 50 ustawy z dnia 28 kwietnia 2022 r. o zasadach realizacji zadań finansowanych ze środków europejskich w perspektywie finansowej 2021–2027 (Dz. U. poz. 1079).
- https://www.cupt.gov.pl/prekwalifikacja/aktualnie-trwajace/wstepna-kwalifikacja-projektow-na-inwestycje-w-zakresie-transportu-intermodalnego/?doing_wp_cron=1742375783.3950629234313964843750
- **ZŁOŻENIE WoUPP JEST OBLIGATORYJNE**



Forma składania WoUPP

Wnioski o udzielenie pomocy publicznej (WoUPP) składane są w formie elektronicznej, tj. w formie dokumentu elektronicznego opatrzonego kwalifikowanym podpisem elektronicznym wraz z edytowalną elektroniczną postacią wniosku i załączników. Kwalifikowanym podpisem elektronicznym powinien zostać opatrzony formularz wniosku.

Wnioski składane są do CUPT poprzez elektroniczną Platformę Usług Administracji Publicznej skrytka ePUAP: /CUPT/SkrytkaESP lub e-Doręczenia adres: AE:PL-66852-68378-FASCU-22.

Pytania dotyczące procedury można przysyłać na email: intermodal@cupt.gov.pl



Wszystkie prekwalifikacje

Aktualnie trwające

Zakończone

TRYB PREKVALIFIKACJE

Fundusze Europejskie na Infrastrukturę, Klimat i Środowisko 2021-2027 | prekwalifikacje

Wstępna kwalifikacja projektów na inwestycje w zakresie transportu intermodalnego

 Nabór wniosków trwa

 DOWIEDZ SIĘ WIĘCEJ

WIEDZA O PROGRAMIE >

TRYB PREKVALIFIKACJE

Krajowy Plan Odbudowy i Zwiększania Odporności | prekwalifikacje

Wstępna kwalifikacja projektów na inwestycje w zakresie transportu intermodalnego w ramach Krajowego Planu Odbudowy i Zwiększania Odporności

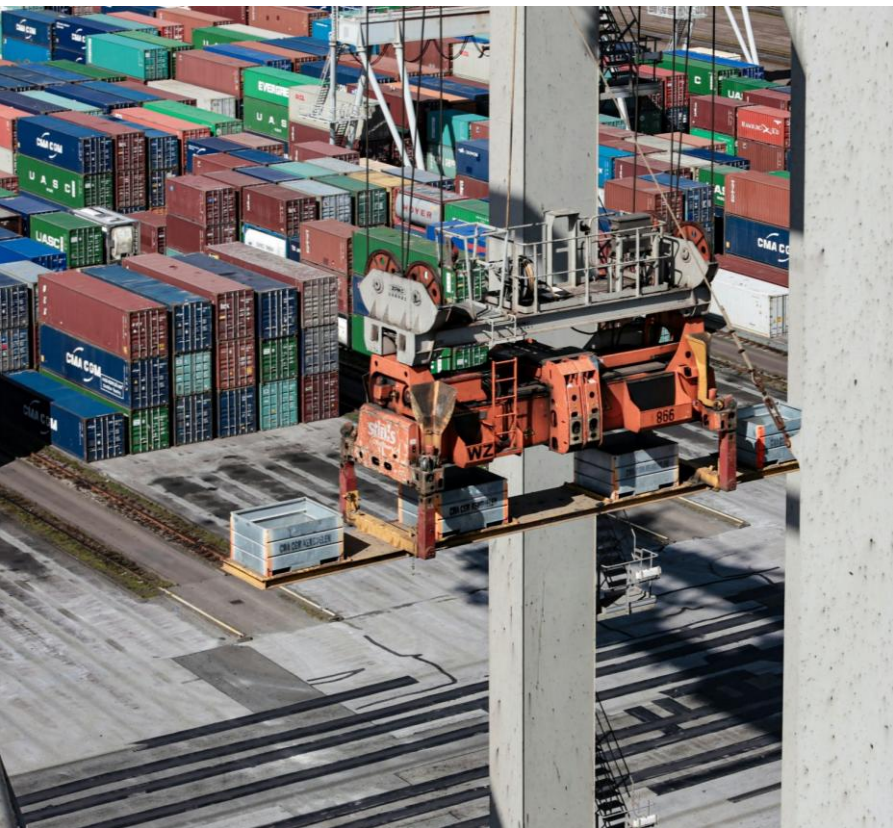
 Nabór wniosków zakończony

 Rozpatrywanie wniosków

DOWIEDZ SIĘ WIĘCEJ

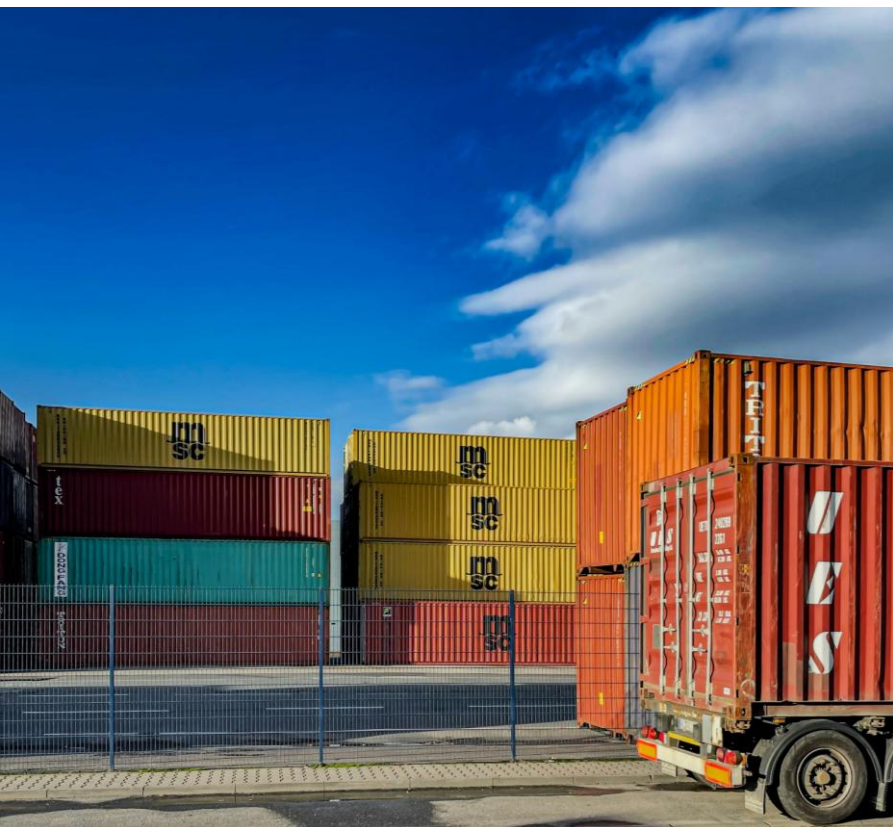
WIEDZA O PROGRAMIE >





3 października 2024r. Komisja Europejska
zatwierdziła program pomocowy
dla transportu intermodalnego
w ramach FEnIKS SA.114260 (2024/N)

https://ec.europa.eu/competition/state_aid/cases1/202442/SA_114260_31.pdf



Rozporządzenie Ministra Funduszy i Polityki Regionalnej z dnia 18 października 2024r. w sprawie pomocy publicznej na realizację projektów w zakresie transportu intermodalnego w ramach programu Fundusze Europejskie na Infrastrukturę, Klimat, Środowisko 2021-2027)

<https://dziennikustaw.gov.pl/DU/2024/1573>



Harmonogram naboru:

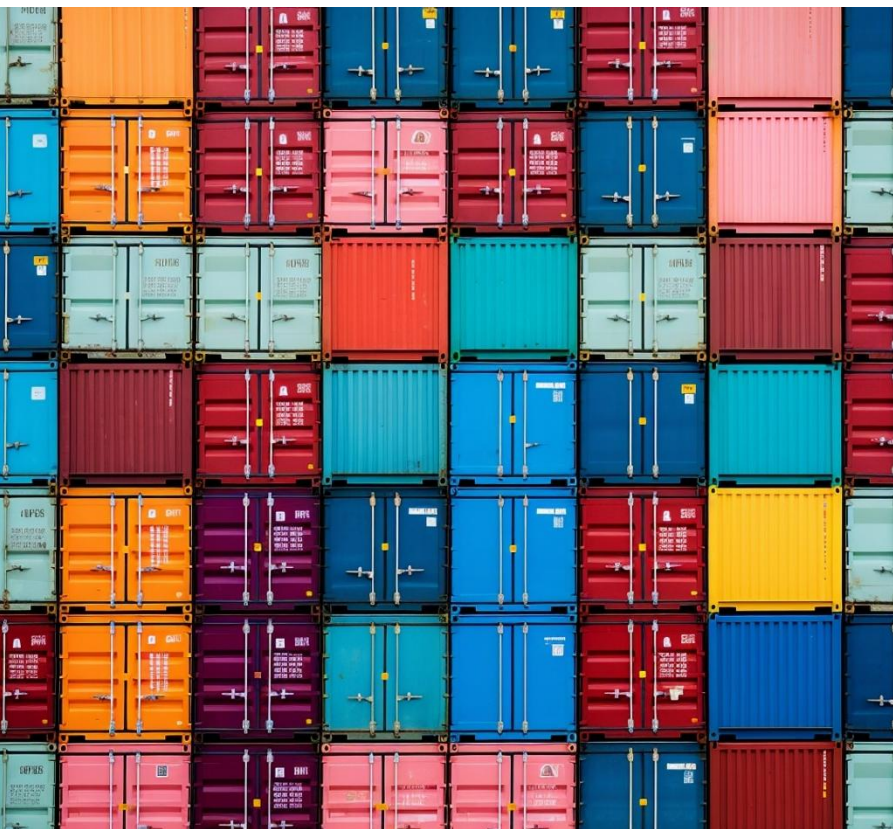
ogłoszenie naboru: 4 listopada 2024 r.

nabór wniosków: od 7 stycznia 2025r. do 30 czerwca 2025r.

ocena wniosków: do 27 grudnia 2025r.

rozstrzygnięcie konkursu: styczeń 2026r.

podpisanie umów o dofinansowanie: do 25 marca 2026r.



Termin, miejsce i forma składania wniosków o dofinansowanie:

Wnioski o dofinansowanie należy składać jedynie w formie elektronicznej, przy użyciu aplikacji WOD2021 dostępnej pod adresem: <https://wod.cst2021.gov.pl> w terminie od 7 stycznia 2025 r. do 30 czerwca 2025 r. do godz. 23.59.

Wnioski, które wpłyną po tym terminie, nie będą rozpatrywane.

Data wpływu wniosku rozumiana jest jako wpływ dokumentacji aplikacyjnej do CUPT w aplikacji WOD2021.

Pytania dotyczące procedury wyboru projektów oraz składania wniosków o dofinansowanie w ramach naboru można przesyłać na email: intermodal@cupt.gov.pl

Ocena dokumentacji aplikacyjnej

Każdy wniosek oceniany kryteriami horyzontalnymi (Zał. 4a do Regulaminu) oraz kryteriami specyficznymi dla danego działania projektu (Zał. 4B do Regulaminu).

Kryteria horyzontalne to zbiór wspólnych kryteriów dla oceny wszystkich projektów w programie w zakresie priorytetów I-VII.

Zarówno kryteria horyzontalne jak i specyficzne składają się z grupy kryteriów obligatoryjnych oraz rankingujących (z wyłączeniem kryteriów specyficznych dla projektów pomocy technicznej, które składają się wyłącznie z kryteriów obligatoryjnych).

Kryteria obligatoryjne oceniane będą zerojedynkowo (możliwa ocena: TAK/NIE, a w uzasadnionych wypadkach NIE DOTYCZY). Niespełnienie kryterium (ocena: NIE) eliminuje projekt z możliwości otrzymania dofinansowania.

Ocena dokumentacji aplikacyjnej

Projekt może zostać wybrany do dofinansowania, jeśli w każdym z kryteriów obligatoryjnych zarówno z grupy kryteriów horyzontalnych jak i specyficznych otrzyma ocenę „TAK” lub w uzasadnionych przypadkach „NIE DOTYCZY”.

Kryteria rankingujące są kryteriami punktowymi, a ich celem jest premiowanie określonych cech projektów, pożądaných z punktu widzenia zapisów programu. Niespełnienie kryterium (ocena 0 pkt) nie eliminuje projektu z możliwości otrzymania dofinansowania. Liczba zebranych punktów decyduje o pozycji projektu na liście rankingowej. W przypadku uzyskania takiej samej punktacji o pozycji na liście rankingowej decydują kryteria rozstrzygające wskazane spośród kryteriów rankingujących.

Kryteria horyzontalne

Kryteria horyzontalne to zbiór wspólnych kryteriów dla oceny wszystkich projektów w programie w zakresie priorytetów I-VII.

Kryteria horyzontalne stanowią załącznik 4a do Regulaminu naboru.

Specyficzne kryteria wyboru projektów (działanie 5.6)

NR	NAZWA KRYTERIUM	DEFINICJA KRYTERIUM	OPIS ZNACZENIA KRYTERIUM (SPOSÓB OCENY)
KRYTERIA OBLIGATORYJNE OCENIANE ZERO-JEDYNKOWO (niespełnienie kryterium eliminuje projekt z możliwości otrzymania dofinansowania)			
1.	Zgodność zakresu projektu z WoUPP	Projekt jest zgodny z wnioskiem o udzielenie pomocy publicznej.	TAK/NIE
2.	Funkcjonalność projektu	Wytworzona w ramach projektu infrastruktura jest zdolna do funkcjonowania bezpośrednio po zakończeniu realizacji inwestycji.	TAK/NIE

Specyficzne kryteria wyboru projektów (działanie 5.6)

3.	Zgodność z programem pomocowym	Projekt dotyczy typów inwestycji określonych w stosownym programie pomocowym dla transportu intermodalnego.	TAK/NIE
4.	Zgodność z celami KRTI	Inwestycja jest zgodna z Kierunkami Rozwoju Transportu Intermodalnego. Projekt wpisuje się w cele zawarte w dokumencie kierunkowym "Kierunki rozwoju transportu intermodalnego w Polsce do 2030 r. z perspektywą do 2040 r." (KRTI) przyjętego uchwałą nr 177/2022 Rady Ministrów z dnia 26 sierpnia 2022 r.	TAK/NIE
5.	Efektywność ekonomiczna	Ocena ekonomicznej bieżącej wartości netto. Ocena kosztów i korzyści projektu wykazuje pozytywny stosunek korzyści do kosztów społeczno-ekonomicznych, m.in. poprzez dodatni wskaźnik ekonomicznej bieżącej wartości netto, ENPV > 0.	TAK/NIE

Specyficzne kryteria wyboru projektów (działanie 5.6)

NR	NAZWA KRYTERIUM	DEFINICJA KRYTERIUM	OPIS ZNACZENIA KRYTERIUM (SPOSÓB OCENY)
KRYTERIA RANKINGUJĄCE OCENIANE PUNKTOWO (0 pkt w danym kryterium nie eliminuje projektu z możliwości otrzymania dofinansowania)			
1.	Gotowość techniczna projektu do realizacji	<p>Ocena stanu przygotowania projektu do realizacji.</p> <p>W przypadku, gdy któryś z wymienionych etapów przygotowania projektu nie jest konieczny, a projekt jest gotowy do realizacji otrzymuje maksymalną liczbę punktów.</p> <p>Projekty infrastrukturalne (projekty polegające na wykonaniu robót budowlanych w rozumieniu art. 7 ust. 21 ustawy z dnia 11 września 2019 r. Prawo zamówień publicznych):</p> <p>maks. 3 pkt. – prawo do dysponowania gruntem na cele budowlane</p> <p>3 pkt. – uregulowane w 100 %</p> <p>2 pkt. – uregulowane co najmniej w zakresie umożliwiającym uzyskanie pierwszego pozwolenia na budowę (w przypadku realizacji projektów w systemie „buduj”) / uregulowane co najmniej w 50 % (w przypadku realizacji projektów w systemie „zaprojektuj i wybuduj”)</p> <p>maks. 2 pkt. – projekt budowlany</p> <p>2 pkt. – dla całego zakresu rzeczowego projektu</p> <p>1 pkt. – co najmniej w zakresie umożliwiającym uzyskanie pierwszego pozwolenia na budowę / program funkcjonalno-użytkowy</p> <p>1 pkt. – decyzja o pozwoleniu na budowę dla całego zakresu rzeczowego projektu</p> <p>maks. 3 pkt. – dokumentacja przetargowa (pełna dokumentacja niezbędna do wszczęcia postępowania o udzielenie zamówienia posiadana w zakresie określonym</p>	<p>maks. 9 pkt. dla projektów infrastrukturalnych.</p> <p>maks. 3 pkt. dla projektów dotyczących urządzeń/systemów/taboru).</p> <p>Punkty sumują się.</p>

Specyficzne kryteria wyboru projektów (działanie 5.6)

		<p>współczynnikiem szacunkowej wartości zamówienia w stosunku do całkowitej wartości wszystkich zamówień danego rodzaju w ramach projektu¹):</p> <p>3 pkt. – współczynnik $\geq 50\%$</p> <p>2 pkt. – $50\% > \text{współczynnik} \geq 30\%$</p> <p>1 pkt. – $30\% > \text{współczynnik} \geq 20\%$</p>	
		<p>Urządzenia/systemy/ tabor (projekty polegające na wykonaniu dostaw oraz usług w rozumieniu art. 7 ust. 4 i ust. 28 ustawy z dnia 11 września 2019 r. Prawo zamówień publicznych):</p>	
		<p>1 pkt. – specyfikacje techniczne obejmujące zakres całego projektu (a dla podmiotów zobowiązanych do stosowania ustawy Prawo zamówień publicznych - opis przedmiotu zamówienia dla przeprowadzenia poszczególnych postępowań)</p>	
		<p>1 pkt. –</p> <ul style="list-style-type: none"> • warunki przystąpienia do przetargu, aukcji obejmujące zakres całego projektu – w przypadku podmiotów niestosujących ustawy Prawo zamówień publicznych <p>lub</p> <ul style="list-style-type: none"> • Specyfikacje Warunków Zamówienia obejmujące zakres całego projektu dla przeprowadzenia poszczególnych postępowań – w przypadku podmiotów ustawowo zobowiązanych do stosowania ustawy Prawo zamówień publicznych 	
		<p>1 pkt. - pełna dokumentacja niezbędna do wszczęcia postępowania o udzielenie zamówienia tzn. wraz ze wzorami umów, ogłoszeniem i innymi niezbędnymi załącznikami</p>	

Specyficzne kryteria wyboru projektów (działanie 5.6)

		(w przypadku podmiotów stosujących ustawę Prawo zamówień publicznych – pełna dokumentacja przetargowa) ² .	
2.	Komplementarność	<p>Projekt jest powiązany z projektami z zakresu infrastruktury transportowej już zrealizowanymi, w trakcie realizacji lub planowanymi do realizacji.</p> <p>4 pkt. – projekt realizuje w całości docelowe rozwiązanie systemowe / projekt jest końcowym elementem docelowego rozwiązania</p> <p>2 pkt. – komplementarność z projektami infrastrukturalnymi z co najmniej dwóch gałęzi transportu zrealizowanymi w ciągu ostatnich 5 lat poprzedzających rok złożenia wniosku</p> <p>2 pkt. – komplementarność z projektami infrastrukturalnymi z co najmniej dwóch gałęzi transportu równolegle realizowanymi lub zaakceptowanymi do realizacji, tj. mającymi zapewnione finansowanie.</p>	<p>maks. 8 pkt.</p> <p>Punkty sumują się.</p>
3.	Kompleksowość	<p>Projekt integruje w sobie co najmniej dwa typy działań inwestycyjnych: infrastrukturalne i zakupowe</p> <p>(kryterium dotyczy wyłącznie projektów o charakterze infrastrukturalnym i mieszanym, tzn. łączącym elementy infrastruktury z zakupem).</p> <p>Dodatkowo realizacja inwestycji stanowi kompleksowe rozwiązanie poprzez budowę lub modernizację infrastruktury magazynowej.</p> <p>1 pkt. – wsparta (wybudowana, zmodernizowana, rozbudowana) w ramach projektu infrastruktura terminalu intermodalnego wyposażona będzie w systemy telematyczne lub satelitarne umożliwiające śledzenie ładunku</p> <p>1 pkt. – projekt obejmuje inwestycję w budowę nowych lub modernizację / rozbudowę istniejącej infrastruktury terminala oraz zakup lub modernizację urządzeń niezbędnych do obsługi terminali intermodalnych lub taboru kolejowego.</p>	<p>maks. 3 pkt.</p> <p>Punkty sumują się.</p> <p>NIE DOTYCZY – w przypadku projektów o charakterze wyłącznie zakupowym (urządzenia/systemy / tabor).</p>

Specyficzne kryteria wyboru projektów (działanie 5.6)

		1 pkt. – projekt obejmuje inwestycję w budowę nowej lub modernizację / rozbudowę istniejącej infrastruktury magazynowej lub innych budynków, służących konfekcjonowaniu, konsolidacji lub uszlachetnianiu ładunków na obszarze lub w sąsiedztwie terminala (koszt niekwalifikowalny)	
4.	Efektywność ekonomiczna	<p>ERR - ekonomiczna wewnętrzna stopa zwrotu z inwestycji.</p> <p>Wszystkie oceniane projekty, które spełniły kryteria obligatoryjne o ERR powyżej stopy dyskontowej zostaną uszeregowane malejąco wg wartości ERR w przedziałach określonych jednokrotnie przy zastosowaniu średnich harmonicznnych wyliczonych na podstawie potwierdzonych wartości ERR projektów, po odrzuceniu skrajnych wyników:</p> <p>8 pkt. – $H3 < ERR$</p> <p>6 pkt. – $H2 < ERR \leq H3$</p> <p>4 pkt. – $H1 < ERR \leq H2$</p> <p>2 pkt. – $i < ERR \leq H1$</p> <p>Gdzie:</p> <ul style="list-style-type: none"> - i to ekonomiczna stopa dyskontowa - H2 to średnia harmoniczna ERR projektów konkursowych po odrzuceniu dwóch skrajnych wyników, - H1 to średnia harmoniczna drugiego najniższego wyniku ERR oraz H2 - H3 to średnia harmoniczna drugiego najwyższego wyniku ERR oraz H2. 	<p>maks. 8 pkt.</p> <p>Punkty nie sumują się.</p> <p>Kryterium rozstrzygające.</p>
5.	Wielkość pracy przewozowej, która dzięki projektowi zostanie przełożona z dróg na inne gałęzie transportu	<p>Wielkość pracy przewozowej na terytorium UE przełożonej dzięki projektowi z dróg na inne gałęzie transportu wyrażona liczbą TEU-km (w przypadku wykorzystania innych jednostek ładunkowych należy dokonać przeliczenia na TEU).</p> <p>Wszystkie oceniane projekty, które spełniły kryteria obligatoryjne zostaną uszeregowane malejąco wg wykazanej pracy przewozowej w przedziałach określonych jednokrotnie przy zastosowaniu średnich harmonicznnych wyliczonych na podstawie potwierdzonych wielkości pracy przewozowej, prognozowanej do przejścia z transportu drogowego w</p>	<p>maks. 4 pkt.</p> <p>Punkty nie sumują się.</p> <p>Kryterium rozstrzygające.</p>

Specyficzne kryteria wyboru projektów (działanie 5.6)

		<p>wyniku realizacji projektu, po odrzuceniu skrajnych wyników:</p> <p>4 pkt. – $H3 < PP$</p> <p>3 pkt. – $H2 < PP \leq H3$</p> <p>2 pkt. – $H1 < PP \leq H2$</p> <p>1 pkt. – $PP \leq H1$</p> <p>Gdzie:</p> <ul style="list-style-type: none"> - PP - to praca przewozowa wyrażona w TEU-km prognozowana do przejścia z transportu drogowego w całym okresie życia projektu. Wartość przyjęta bezpośrednio z prognozy transportowej wykonanej na użytek analizy kosztów i korzyści - H2 to średnia harmoniczna PP projektów konkursowych po odrzuceniu dwóch skrajnych wyników - H1 to średnia harmoniczna drugiego najniższego wyniku PP oraz H2 - H3 to średnia harmoniczna drugiego najwyższego wyniku PP oraz H2. 	
6.	Wzrost zdolności przeładunkowej terminali	<p>Zdolność przeładunkowa wybudowanych lub przebudowanych intermodalnych terminali przeładunkowych rozumiana jako pełna zdolność przeładunkowa w przypadku wybudowanych terminali oraz różnica między zdolnością przeładunkową po zakończeniu projektu a zdolnością przeładunkową przed rozpoczęciem projektu w przypadku terminali przebudowanych.</p> <p>Przez zdolność przeładunkową należy rozumieć potencjalną zdolność przeładunkową, a nie wielkość wykonanych operacji przeładunkowych.</p> <p>4 pkt. – 5-10%</p> <p>6 pkt. – >10%</p>	<p>maks. 6 pkt.</p> <p>Punkty nie sumują się.</p>

Specyficzne kryteria wyboru projektów (działanie 5.6)

7.	Wpływ na rozwój sieci terminali intermodalnych	<p>Promowane będą projekty polegające na inwestycjach w infrastrukturę terminalową i bezpośrednim wsparciu terminali intermodalnych</p> <p>3 pkt. – projekt dotyczy budowy, przebudowy lub modernizacji infrastruktury terminala intermodalnego</p> <p>1 pkt. – infrastruktura magazynowa dotycząca usług logistycznych/spedycyjnych (koszt niekwalifikowany)</p> <p>1 pkt. – projekt dotyczy zakupu systemów zarządzania w obszarze terminala intermodalnego</p> <p>2 pkt. – projekt dotyczy zakupu urządzeń do obsługi ładunków w terminalu intermodalnym</p> <p>0 pkt. – projekt dotyczy zakupu taboru intermodalnego.</p>	maks. 7 pkt. Punkty sumują się.
8.	Lokalizacja projektu	<p>Położenie w stosunku do generatorów ruchu – dotyczy projektów infrastrukturalnych i mieszanych</p> <p>2 pkt. – położenie na węźle sieci TEN-T, określonym w załączniku 2 do rozporządzenia TEN-T (w granicach administracyjnych miasta wymienionego w ww. załączniku lub na terenie powiatu graniczącego z tym miastem)</p> <p>1 pkt. – położenie na linii kolejowej należącej do sieci AGTC lub TEN-T (inwestycja bezpośrednio połączona z siecią AGTC lub TEN-T lub powiązana z daną siecią torem dojazdowym lub bocznica kolejową).</p>	maks. 3 pkt. Punkty sumują się. NIE DOTYCZY – w przypadku projektów o charakterze wyłącznie zakupowym (urządzenia/systemy / tabor)
Suma punktów (projekty o charakterze infrastrukturalnym i mieszanym, tzn. łączącym elementy infrastruktury z zakupem):			48
Suma punktów (projekty o charakterze wyłącznie zakupowym (urządzenia/systemy/tabor):			36

Termin, miejsce i forma składania wniosków o objęcie przedsięwzięcia wsparciem

Termin:

Wnioski należy składać w formie określonej w Regulaminie Konkursu, w terminie do 30 czerwca 2025r.

Składanie wniosków:

Dokumenty należy sporządzić i złożyć w aplikacji [WOD2021](#) zgodnie z Instrukcją, stanowiącą załącznik do Regulaminu.

Szczegółowe informacje:

<https://www.cupt.gov.pl/konkurs/aktualnie-trwajace/konkurencyjny-nabor-wnioskow-transport-intermodalny/>



Wszystkie konkursy


Aktualnie trwające

Zakończone


KONKURS

Krajowy Plan Odbudowy i Zwiększania Odporności |
Komponent E

E2.1.3 – Transport intermodalny

 Nabór wniosków zakończony

 Rozpatrywanie wniosków

 **DOWIEDZ SIĘ WIĘCEJ**

WIEDZA O PROGRAMIE >

KONKURS

Fundusze Europejskie na Infrastrukturę, Klimat i
środowisko 2021-2027 | FENX.05.04 Kolej, kolej miejska
i bezpieczeństwo na kolei

Działanie FENX.05.04 Kolej, kolej miejska
i bezpieczeństwo na kolei

 Nabór wniosków zakończony

 Rozpatrywanie wniosków

DOWIEDZ SIĘ WIĘCEJ

WIEDZA O PROGRAMIE >

KONKURS

Fundusze Europejskie na Infrastrukturę, Klimat i
Środowisko 2021-2027 | FENX.05.06 Transport
intermodalny

Konkurencyjny nabór wniosków: Transport
intermodalny

 Nabór wniosków trwa

DOWIEDZ SIĘ WIĘCEJ

WIEDZA O PROGRAMIE >



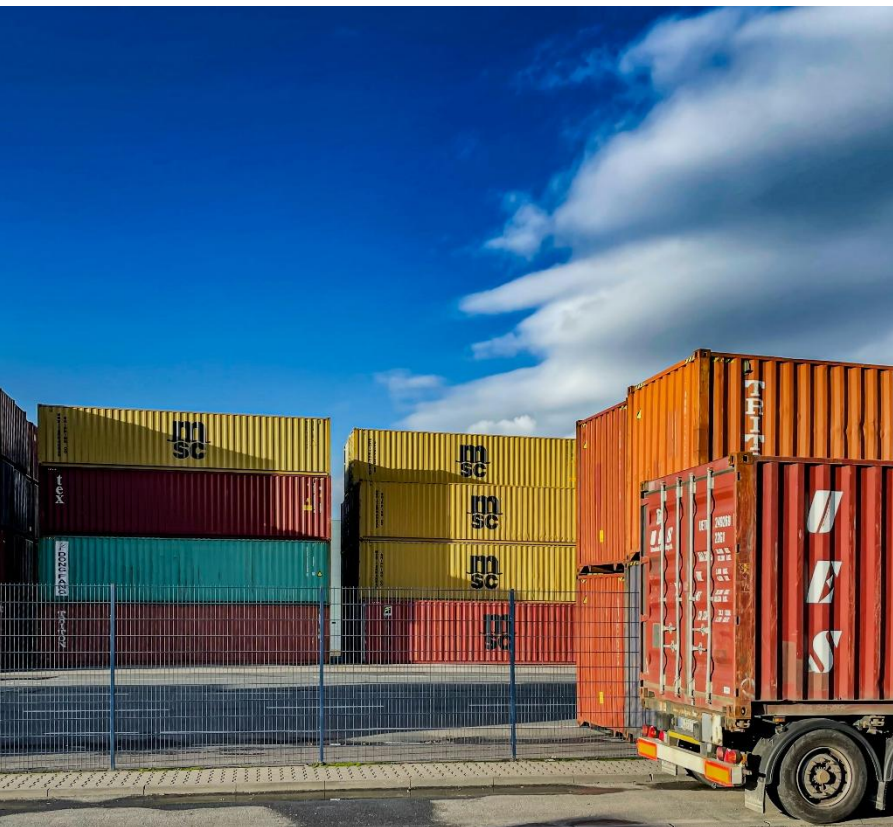
Szkolenie z SL2021 w zakresie zawierania umów dla Beneficjentów FEnIKS/FEPW/KPO

Termin: 11 kwietnia br.

Bezpłatne szkolenie online z SL2021 zakresie zawierania umów dla Beneficjentów FEnIKS/FEPW/KPO

Termin przyjmowania zgłoszeń: 8 kwietnia 2025 r.





Pytania dotyczące procedury wyboru przedsięwzięć oraz składania wniosków o dofinansowanie w ramach konkursu można przesyłać na e-mail: intermodal@cupt.gov.pl .

Pytania wraz z odpowiedziami opublikujemy w zakładce Pytania i odpowiedzi.

Pytania/wątpliwości powinny być zgłoszone najpóźniej do 30 maja 2025 r. Po tym terminie wszystkie zgłoszone zapytania pozostaną bez odpowiedzi.



Dziękujemy za uwagę.

Departament Projektów Multibranżowych
Wydział Projektów Intermodalnych



Fundusze Europejskie

Magdalena Fitak

Departament Projektów Multibranżowych , Wydział Projektów Intermodalnych



**Fundusze Europejskie
na Infrastrukturę,
Klimat, Środowisko**



**Rzeczpospolita
Polska**

**Dofinansowane przez
Unię Europejską**

