



Fundusze Europejskie

Inwestycje infrastrukturalne podwójnego przeznaczenia w programach na lata 2021-2027 oraz instrumencie CEF Military Mobility

Budowanie odporności w wymiarze infrastrukturalnym i operacyjnym

- 19 czerwca 2026, Warszawa
- Sylwia Cieślak-Wilk, Zastępca Dyrektora, Centrum Unijnych Projektów Transportowych



Fundusze Europejskie



Rzeczpospolita
Polska

Dofinansowane przez
Unię Europejską



KRAJOWY
PLAN
ODBUDOWY



Część I

Zmiany w programie Fundusze Europejskie na Infrastrukturę, Klimat, Środowisko

Zmiany w programie Fundusze Europejskie na Infrastrukturę, Klimat, Środowisko 2021-2027



19 lutego 2026 roku: KE wydaje decyzję wykonawczą zatwierdzającą zmianę programu FEnIKS.



Główny cel zmiany: sprostanie pojawiającym się wyzwaniom, w związku z nowymi uwarunkowaniami geopolitycznymi i wynikającymi z nich potrzebami inwestycyjnymi.

Zmiany w programie Fundusze Europejskie na Infrastrukturę, Klimat, Środowisko 2021-2027

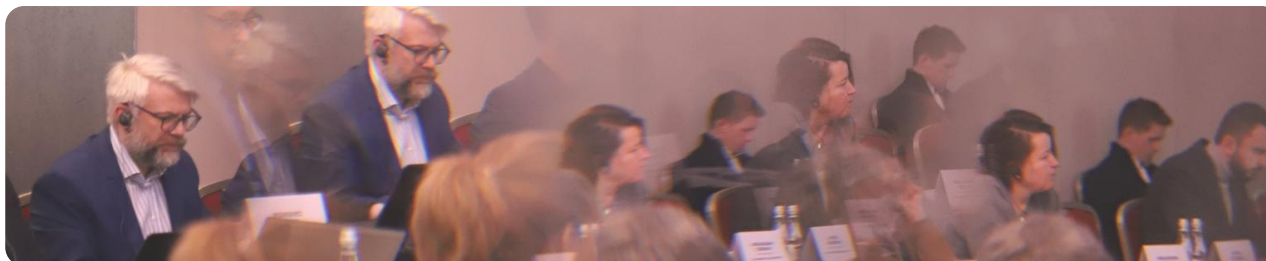


Dwa nowe priorytety (XII i XIII) w sektorze transportu umożliwiają realizację projektów, które spełniają **warunki** nowej regulacji, związane ze znaczeniem inwestycji dla celów wojskowych i cywilnych.



Warunki te określono w Rozporządzeniu Wykonawczym Komisji (UE) 2021/1328 z dnia 10 sierpnia 2021 r.

Rozporządzenie
Wykonawcze
Komisji (UE):



Priorytet XII: **Działanie FENX.12.01 Infrastruktura kolejowa podwójnego przeznaczenia - Fundusz Spójności**

Wsparcie dla infrastruktury kolejowej podwójnego przeznaczenia

Typ projektów:

Budowa, przebudowa i modernizacja linii kolejowych, wraz z pracami w obrębie węzłów kolejowych

Zabudowa ERTMS na liniach kolejowych

Elektryfikacja linii kolejowych



Kwota dofinansowania:
3 466 672 500 PLN

- ▶ budowa i modernizacja stacji i przystanków kolejowych
- ▶ przebudowa układów torowych
- ▶ budowa tuneli i przejść podziemnych
- ▶ zabudowa urządzeń ERTMS
- ▶ budowa systemów zasilania trakcyjnego i sieci trakcyjnej, systemów sterowania ruchem kolejowym, systemów usprawniających zarządzanie przewozami pasażerskimi i podnoszących bezpieczeństwo w pasażerskim ruchu kolejowym i towarowym

Priorytet XII: **Działanie FENX.12.01 Infrastruktura kolejowa podwójnego przeznaczenia - Fundusz Spójności**

Działania będą dotyczyły **budowy nowych oraz przebudowy elementów istniejącej** infrastruktury kolejowej z uwzględnieniem wymogów w zakresie podwójnego zastosowania.

Oznacza to, że oprócz parametrów dotyczących sieci TEN-T, **będą one spełniały wymogi techniczne** związane z infrastrukturą podwójnego przeznaczenia.

Nacisk zostanie położony na inwestycje kolejowe, które będą w odpowiedni sposób korespondowały z innymi gałęziami transportu oraz przyczynią się do **usprawnienia połączeń między sieciami kompleksową i bazową a sieciami transportowymi państw trzecich.**

Przykładowy projekt:

FENX.12.01-IP.02-0001/26

Prace na linii średnicowej w Warszawie na odcinku Warszawa Wschodnia – Warszawa Zachodnia, etap IIa

Całkowity koszt: 5 905 314 295,75 PLN
Wydatki kwalifikowalne: 4 692 136 754,85 PLN
Okres realizacji: 01.07.2024 – 31.12.2029

Wsparcie dla inwestycji w infrastrukturę kolejową

Typ projektów:

Budowa, przebudowa i modernizacja linii kolejowych, wraz z pracami w obrębie węzłów kolejowych

Zabudowa ERTMS na liniach kolejowych

Elektryfikacja linii kolejowych



Kwota dofinansowania:
2 220 558 208 PLN

- ▶ budowa i modernizacja stacji i przystanków kolejowych
- ▶ przebudowa układów torowych
- ▶ budowa tuneli i przejść podziemnych
- ▶ zabudowa urządzeń ERTMS
- ▶ budowa systemów zasilania trakcyjnego i sieci trakcyjnej, systemów sterowania ruchem kolejowym, systemów usprawniających zarządzanie przewozami pasażerskimi i podnoszących bezpieczeństwo w pasażerskim ruchu kolejowym i towarowym

Priorytet XIII: **Działanie FENX.13.01 Infrastruktura kolejowa, podwójnego przeznaczenia - Europejski Fundusz Rozwoju Regionalnego**

Operacje finansowane w tym celu szczegółowym wspierające mobilność wojskową koncentrują się przede wszystkim, tam gdzie to możliwe, na **co najmniej jednym z czterech** priorytetowych korytarzy mobilności wojskowej.

W priorytecie przewiduje się finansowanie inwestycji w **infrastrukturę liniową** wymagającą odpowiedniego wzmocnienia na potrzeby jej wykorzystania do celów cywilnych i wojskowych.

Działania mogą dotyczyć zarówno **modernizacji** istniejących elementów infrastruktury, jak i **budowy nowych** elementów. Oprócz parametrów dotyczących sieci TEN-T, **będą one spełniały wymogi techniczne** związane z infrastrukturą podwójnego przeznaczenia.

Przykładowy projekt:

FENX.13.01-IP.02-0001/26

Prace na linii kolejowej nr 202 na odcinku Gdynia Chylonia – Lębork

Całkowity koszt: 4 157 658 287,37 PLN
Wydatki kwalifikowalne: 3 339 086 076,36 PLN
Okres realizacji: 16.12.2025 – 31.12.2029

Priorytet XIII: **Działanie FENX.13.02 Infrastruktura drogowa podwójnego przeznaczenia budowa i przebudowa dróg podwójnego przeznaczenia**

Wsparcie dla inwestycji w infrastrukturę drogową

Typ projektów:

Budowa i przebudowa dróg podwójnego przeznaczenia



Kwota dofinansowania:
3 133 095 000 PLN

Przykładowe projekty:

FENX.13.02-IP.02-0001/26

Budowa drogi S11 Bobolice – Szczecinek

Koszt całkowity: 1 391 828 211,87 PLN

Wydatki kwalifikowalne: 882 718 694,47 PLN

Dofinansowanie UE: 750 310 890,29 PLN

FENX.13.02-IP.02-0002/26

Budowa drogi ekspresowej S19 Rzeszów - Barwinek, odc. Babica - Jawornik i Domaradz – Dukla

Koszt całkowity: 4 200 887 955,44 PLN

Wydatki kwalifikowalne: 2 635 774 029,45 PLN

Dofinansowanie UE: 2 240 407 925,03 PLN

Priorytet XIII: **Działanie FENX.13.03 Porty morskie - infrastruktura podwójnego przeznaczenia**

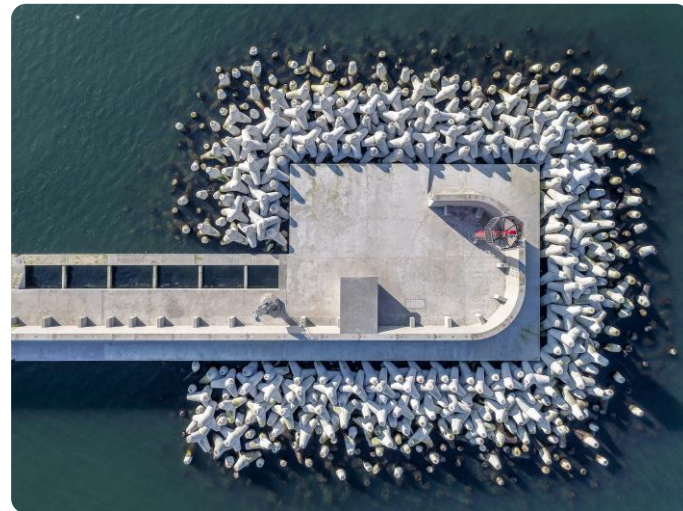
Wsparcie dla inwestycji w obszarze portów morskich

Typ projektów:

Inwestycje służące poprawie dostępu do portów od strony morza, w tym: budowa, przebudowa i pogłębienie torów wodnych (w tym podejściowych) wraz z umocnieniami brzegowymi, falochronów osłonowych umożliwiającymi bezpieczne wejście do portów większych niż dotychczas statków



Kwota dofinansowania: **2 667 735 000 PLN**





■ Położenie na priorytetowym korytarzu mobilności wojskowej lub w sieci wojskowej TEN-T

Lokalizacja projektu na priorytetowym korytarzu mobilności wojskowej.

Kryterium uznaje się za spełnione na podstawie przedłożonego przez Wnioskodawcę potwierdzenia Sztabu Generalnego Wojska Polskiego.



■ Spełnianie wymogów technicznych związanych z infrastrukturą podwójnego przeznaczenia

Projekt spełnia wymogi techniczne związane z infrastrukturą podwójnego przeznaczenia określone w **Rozporządzeniu Wykonawczym Komisji (UE) 2021/1328 z dnia 10 sierpnia 2021 r.**, odpowiednio do zakresu rzeczowego i rodzaju infrastruktury jaką obejmuje.

Kryterium uznaje się za spełnione na podstawie przedłożonego przez Wnioskodawcę potwierdzenia Sztabu Generalnego Wojska Polskiego.

Wszystkie projekty kolejowe, drogowe i intermodalne dofinansowane w ramach Programu Operacyjnego Infrastruktura i Środowisko, a także Programu Operacyjnego Fundusze Europejskie na Infrastrukturę, Klimat, Środowisko, **spełniają wspomniane wymagania techniczne, mimo że nie są opisane jako „podwójnego przeznaczenia”.**



Wsparcie infrastruktury kolejowej podwójnego zastosowania (dual-use) i stworzenie warunków do poprawy mobilności cywilnej i wojskowej w Polsce Wschodniej jako obszarze przygranicznym UE

Cele:

- Podniesienie parametrów technicznych linii kolejowych przy zachowaniu bezpieczeństwa ruchu,
- Unowocześnienie infrastruktury i dostosowanie jej do potrzeb osób o ograniczonej mobilności,
- Stworzenie warunków do sprawnego i bezpiecznego wykorzystania transportu kolejowego w sytuacjach kryzysowych na potrzeby mobilności cywilnej – ewakuacji ludności, dostaw towarów i pomocy humanitarnej oraz mobilności wojskowej – przemieszczania wojska i sprzętu wojskowego.

Beneficjent:

Zarządca infrastruktury linii kolejowych – PKP Polskie Linie Kolejowe S.A.

FEPW.07.01-IP.02-0001/26

**Prace na linii kolejowej nr 8 na odcinku Skarżysko Kamienna – Kielce – Kozłów,
etap I odcinek Skarżysko Kamienna – Tumlin**

Wydatki ogółem: 935 535 381,17 PLN

Wydatki kwalifikowalne: 630 663 389,44 PLN

Dofinansowanie UE (85%): 536 063 881,02 PLN

Dofinansowanie BP (15%): 94 599 508,42 PLN

FEPW.07.01-IP.02-0002/26

Prace na linii kolejowej nr 68 na odcinku Stalowa Wola Rozwadów – Przeworsk – etap I

Wydatki ogółem: 542 000 201,56 PLN

Wydatki kwalifikowalne: 440 650 570,38 PLN

Dofinansowanie UE (85%): 374 552 984,82 PLN

Dofinansowanie BP (15%): 66 097 585,56 PLN



Część II

CONNECTING EUROPE FACILITY (CEF) „MILITARY MOBILITY”

Projekty dual-use z CEF 2021-2027 to **projekty konkursowe** z trzech naborów: CEF Transport 2021 oraz Military Mobility 2022 i Military Mobility 2023.

Łącznie w CEF 2021-2027 realizowanych jest **14 projektów dual-use**.

Najwięcej środków przeznaczono na **sektor drogowy** i **sektor lotniczy**.

Szacunkowe koszty całkowite: **1 981 799 309 PLN**



Szacunkowe koszty kwalifikowane: **1 981 799 309 PLN**

Szacunkowy wkład UE: **990 899 652 PLN**

Inwestycje podwójnego zastosowania mają na celu **eliminację wąskich gardeł** na sieci transportowej tak, aby umożliwić osiągnięcie niezbędnych parametrów oraz zwiększyć możliwości przeładunkowe zarówno towarów wojskowych jak też cywilnych. Projekty te przyniosą także **znaczące korzyści w ruchu pasażerskim**.



Projekt CEF MM musi spełniać jednocześnie 3 warunki:

- być zlokalizowany na sieci TEN-T oraz EU Military Transport Network,
- dotyczyć infrastruktury transportowej,
- przyczyniać się do dostosowania infrastruktury do wymogów wojskowych (np. większe obciążenia, gabaryty, przepustowość).

Kluczowe wymagania techniczne

Projekt CEF MM musi uwzględniać:



- parametry wojskowe (**Military Requirements**),
- standardy infrastruktury dual-use,
- interoperacyjność w UE/NATO,

określone m.in. w rozporządzeniu wykonawczym 2021/1328.



KOLEJ. Najczęściej dofinansowane obszary:



- modernizacja linii kolejowych (nośność, długość torów)
- wydłużanie peronów i torów dla długich składów wojskowych
- budowa i rozbudowa terminali przeładunkowych
- poprawa przepustowości (np. wąskie gardła)

DROGI I MOSTY. Kluczowe dla transportu ciężkiego:



- wzmocnienie lub przebudowa mostów
- modernizacja dróg dla transportów ponadgabarytowych
- likwidacja ograniczeń (np. nośność, promień skrętu)

PORTY MORSKIE I ŚRÓDLĄDOWE



- dostosowanie nabrzeży do transportu wojskowego
- infrastruktura załadunku/wyładunku sprzętu
- połączenia port–kolej–droga („last mile”)

LOTNISKA



- infrastruktura do obsługi transportu wojskowego
- magazyny, paliwa, obsługa operacji 24/7
- dostosowanie pasów startowych

INFRASTRUKTURA PUNKTOWA (bottlenecks)



- usuwanie brakujących połączeń (missing links)
- modernizacja węzłów transportowych
- poprawa interoperacyjności

Wszystkie projekty dual-use z CEF2021-2027 finansowane są z koperty ogólnej Military Mobility.

9 z 14: opcja raportowania ogólna
5 z 14: opcja raportowania krajowa

Nabór/opcja raportowania	Liczba projektów	Szacunkowe koszty całkowite (w PLN)	Szacunkowe koszty kwalifikowane (w PLN)	Szacunkowy wkład UE (w PLN)
2021 Transport	5	567 560 183,44	567 560 183,44	283 780 091,71
Krajowa	1	8 162 623,93	8 162 623,93	4 081 311,96
Ogólna	4	559 397 559,51	559 397 559,51	279 698 779,75
2022 Military Mobility	5	305 267 751,42	305 267 751,42	152 633 873,34
Krajowa	2	134 832 117,21	134 832 117,21	67 416 058,60
Ogólna	3	170 435 634,21	170 435 634,21	85 217 814,74
2023 Military Mobility	4	1 108 971 374,03	554 485 687,01	1 108 971 374,03
Krajowa	2	1 001 271 998,88	500 635 999,44	1 001 271 998,88
Ogólna	2	107 699 375,15	107 699 375,15	53 849 687,57
RAZEM:	14	1 981 799 308,89	1 981 799 308,89	990 899 652,06

Ostatni nabór w ramach CEF2 - zagospodarowanie oszczędności i przyznanie dofinansowania w ramach trzech pul:

- Ogólna. Poziom wsparcia: 50% studia, 30% roboty budowlane
- Kohezyjna/spójności. Poziom wsparcia: 50% studia (-35%), 75% roboty budowlane (-10%)
- Mobilności wojskowej / dual-use. Poziom wsparcia: 50% studia, 40% roboty budowlane(-10%)

Obszary wsparcia:

- Infrastruktura transportowa o podwójnym zastosowaniu (dual-use)
- Projekty kolejowe na sieci bazowej TEN-T
- Śródlądowe drogi wodne na sieci bazowej TEN-T
- Połączenie kolejowe sieci TEN-T z państwami sąsiadującymi (spoza UE)
- Nowe technologie i innowacje - digitalizacja transportu drogowego
- Infrastruktura paliw alternatywnych dla transportu drogowego
- Europejski Obszar Morski – OPS oraz promy

HARMONOGRAM

Komitet CEF – zatwierdzenie programu naboru	05-06.2026
Rozpoczęcie naboru wniosków	06-07.2026
Zakończenie naboru wniosków	10.2026
Ocena złożonych wniosków	11.2026 – 02.2027
Komitet CEF – zatwierdzenie wyników naboru	03-05.2027
Zawarcie umów grantów	06.2027



Fundusze Europejskie

Dziękuję za uwagę!



Fundusze Europejskie



Rzeczpospolita
Polska

Dofinansowane przez
Unię Europejską



KRAJOWY
PLAN
ODBUDOWY

Dofinansowane przez Unię Europejską – NextGenerationEU